



Наблюдайте за своим продуктом

Alfa Laval Смотровое стекло, соотв. DIN 28120

Общее описание

Прикрепленное болтами смотровое стекло используется для визуального контроля за процессами внутри резервуаров, находящихся обычно под высоким давлением и при высокой температуре. Смотровое стекло используется в химической, фармацевтической и косметической отраслях, а также в молочной, пивоваренной и прочих пищевых отраслях.

Стандартная конструкция

Смотровое стекло состоит из подошвы, фланца-крышки, прокладок, стеклянного диска, гаек и шпилек. Смотровое стекло приваривается изнутри или снаружи стенок сосуда. По конструкции и компоновке оно соответствует размерам и конструктивным принципам спецификации DIN 28120. Учет предписаний DIN относительно толщины фланца при надлежащей сварке гарантирует отсутствие искажений в диске смотрового стекла. Сопротивление давлению смотрового стекла, разумеется, зависит от того, насколько прочно затянуты болты и гайки (всегда затягиваются диаметрально противоположные пары). Для смазанных болтов, Ra = 0,1 мм, рекомендуемые значения момента затяжки (в Нм) приведены в таблице на странице 2. Стеклянные диски изготовлены из боросиликатного стекла согласно DIN 7080, что подразумевает максимальную рабочую температуру 280°C. Все стальные детали поставляются с сертификатом на материал EN10204. 3.1B/AD-W2.



ТЕХНИЧЕСКИЕ ХАРАКТЕРИСТИКИ

Температура

Диапазон температуры: от -10°C до +140°C
(EPDM), (более высокие температуры до 280°C с прокладками Klingersil).

Давление

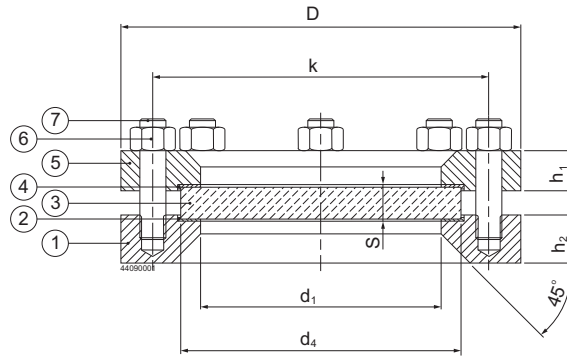
Макс. давление продукта: макс. 10 бар / 1000 °C
Мин. давление продукта: полный вакуум.

ФИЗИЧЕСКИЕ ХАРАКТЕРИСТИКИ

Материалы

Подошва: AISI 316L, сертификат на материал 3.1B/AD-W2.
Фланец-крышка: . . . AISI 321, сертификат на материал 3.1B/AD-W2.
Прокладки: Klingersil C4400 (сторона крышки)/EPDM (сторона продукта).
Стеклянный диск: . Боросиликат согласно DIN 7080, сертификат на материал 2.2 (макс. 280°C).
Болты или шпильки: согласно DIN 938/934 в A2-70.

Размеры (мм)



Размер DIN	Уровень давления	Диск смотрового стекла			Подошва и фланец-крышка				Болты или шпильки и гайки			
		Диаметр обозрения	DN	(бар)	d1	d4	c	D	k	h1	h2	Номер
100	10	125	150	20	220	180	22	30	8	M16	26	
125	10	150	175	20	250	210	25	30	8	M16	32	
150	10	175	200	25	285	240	30	36	8	M20	47	

Установка

Цифры в приведенных ниже инструкциях по установке относятся к приведенному выше чертежу.

После надлежащей приварки подошвы (1) снаружи или изнутри стенок сосуда, по очереди монтируются прокладка (2), диск смотрового стекла (3), прокладка (4) и фланец-крышка (5). После этого затягиваются гайки (6), всегда по диаметрально противоположным парам. Необходимо строго соблюдать указанные выше значения момента затяжки. Дополнительная информация приведена в спецификации DIN 28120.

Специальные исполнения (опции)

- Строна прокладки, контактирующая с продуктом, в Klingersil C4400.
- Фитинг miniVISION Light

Оформление заказа

При заказе укажите следующее:

- Размер DN.
- Тип материала стороны прокладки, контактирующей с продуктом.
- Фитинг miniVISION Light, при необходимости.

Альфа Лаваль оставляет за собой право изменять технические характеристики без предварительного уведомления. ALFA LIVAL является зарегистрированной торговой маркой, принадлежащей Alfa Laval Corporate AB.

ESE02849RU 1507

© Alfa Laval

Как найти Альфа Лаваль:

Постоянно обновляемую информацию о деятельности компании Альфа Лаваль в мире вы найдете на нашем веб-сайте. Приглашаем вас посетить.

www.alfalaval.com