



Nopea ja hygieeninen puhdistus

Toftejorg SaniMega -pyörivä pesuri

Käyttökohte

Toftejorg SaniMega -pyörivä pesuri pesee pyörivän ohjattavan puhaltimen avulla. Se on automaattinen laite, joka jakaa pesunesteen mahdollisimman tehokkaasti. Toftejorg SaniMega soveltuu prosessi- ja varastosäiliöihin, joiden koko on 50 - 350 m³. Se soveltuu erityisesti pystysuoriin varastosäiliöihin elintarvike-, panimo- ja virvoitusjuomateollisuudessa, joissa säiliöiden rajapinnat täytyy puhdistaa tehokkaasti hangaten.

Toimintaperiaate

Pesunesteen virratessa hammaspyörästä alkaa pyörittää pesurin runkoa. Tämän tuloksena suihku alkaa liikkua pyörteisesti alas säiliön seinämää pitkin.



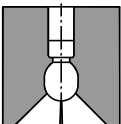
TEKNISET TIEDOT

Voiteluaine: Pesunesteellä itsevoiteleva
Tehokas pesusäde: 3 m

Paine

Käyttöpaine: 2-4 bar
Painesuositus: 3 bar

Pesukuvio



270° ylöspäin

Vakiorakenne

Tuloputken pituus 1 200 mm. CIP-tuloyhde 2" panta. Säiliöyhde 3" panta. Osana vakiodokumentointia Toftejorg SaniMega -laitteen mukana voidaan toimittaa vaatimustenmukaisuusvakuutus materiaalierittelyä varten.

Sertifioinnit

2.1-materiaalisertifikaatti.

FYYSISET TIEDOT

Materiaalit

316L (UNS S31603), PEEK, EPDM

Vakioliitin: Sisääntulo: 2" ISO-panta
Säiliö: 3" ISO-panta

Tuloputken vakio pituus: 1 200 mm
Säiliön aukko vähintään: Ø72,5 mm

Vakiopintakäsittely:

Tuotteen kanssa kosketuksissa olevat osat Ra 0,8 µ

Muut kuin tuotteen kanssa kosketuksissa olevat osat: Ra 1,6 µm

Lämpötila

Käytön enimmäislämpötila: 95 °C

Korkein sterilisaatiolämpötila: 140 °C

Ympäristön enimmäislämpötila: 140 °C

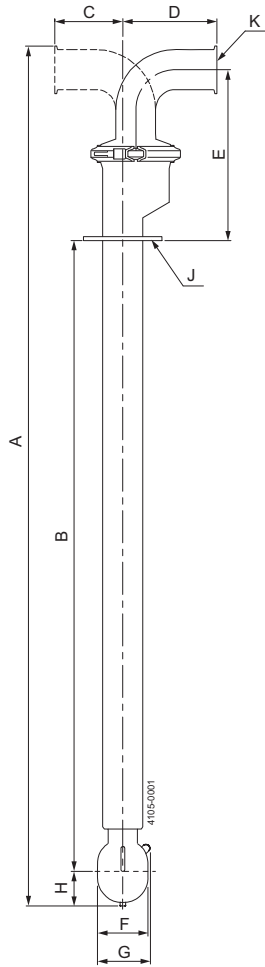
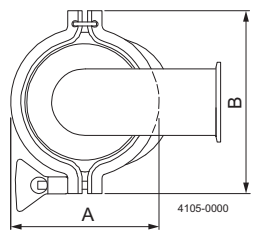
Paino: 6 kg

Lisävarusteet

A. Pyörimisanturianturi

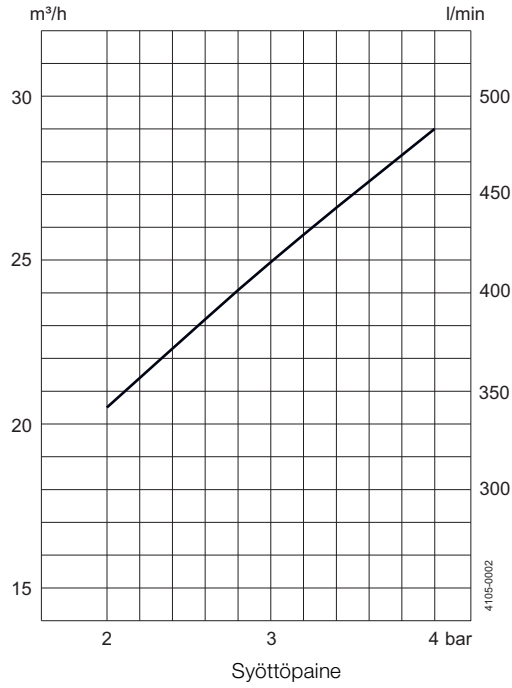
B. Vastaosat pantaliittimille, mukaan lukien tiivisteet ja pannat

Mitat (mm)



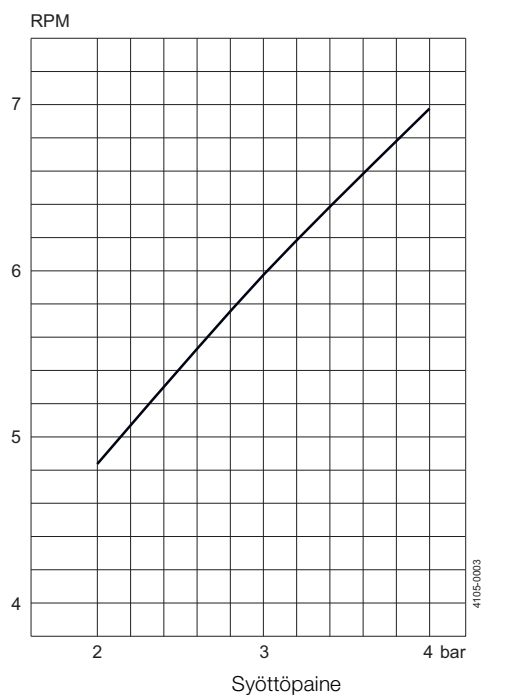
Virtaus

Virtaus



270° YLÖS

Pyörimisnopeus



270° YLÖS

A	B	C	D	E	F	G	H	J	K
116	144								
1505	1200	86.5*	120.5*	220**	ø65	ø72	53	76.2	50.8

* Hitsattava yhde: 65/99 mm

** DIN DN100: 234 mm

Tiedot vastaavat julkaisuhetken tietoja, oikeudet muutoksiin pidätetään.
ALFA LAVAL on Alfa Laval Corporate AB:n rekisteröimä ja omistama
tuotemerkki.

ESE00333FI 1305

© Alfa Laval

Alfa Lavalin yhteystiedot

Eri maiden ajan tasalla olevat yhteystiedot
ovat yhtiön verkkosivuilla.

Tiedot on julkaistu osoitteessa www.alfalaval.com.