



# 清洗操作快速卫生

## Toftejorg SaniMega 旋转喷头

### 应用

Toftejorg SaniMega 旋转喷头的旋转式扇形喷射清洗操作可控制。它是一种自动化设备，经过优化设计，清洁剂分布最合理。Toftejorg SaniMega 适合容量在 50 至 350 m<sup>3</sup> 之间的加工和储藏用储罐。它特别适合食品、啤酒和其他饮料行业使用的立式储藏罐，在这类行业中，在装满物品的情况下清洗时需要达到擦洗效果。

### 工作原理

清洁剂流通过齿轮组驱使清洗头本体转动。产生的扇形喷射喷流在罐壁下形成涡流效应。



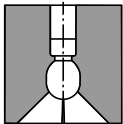
### 技术数据

润滑剂：通过清洗液自润滑  
有效清洗半径：3 m

### 压力

工作压力：2-4 bar  
推荐压力：3 bar

### 喷流型式



270° 以上

### 标准设计

插入管长 1,200 mm。CIP 进口接头 2" 卡箍。储罐接口 3" 卡箍。Toftejorg SaniMega 随附的标准文件有针对材料规格的“符合性声明”。

### 证书

2.1 材料合格证。

### 物理数据

#### 材料

316L (UNS S31603)、PEEK、EPDM

标准连接：入口：2" ISO 卡箍  
储罐：3" ISO 卡箍

标准插入管长：1,200 mm  
最小的储罐开口：Ø72.5 mm

#### 标准表面光洁度：

产品接触部件：Ra 0.8µ  
与产品不接触的部件：Ra 1.6µm

#### 温度

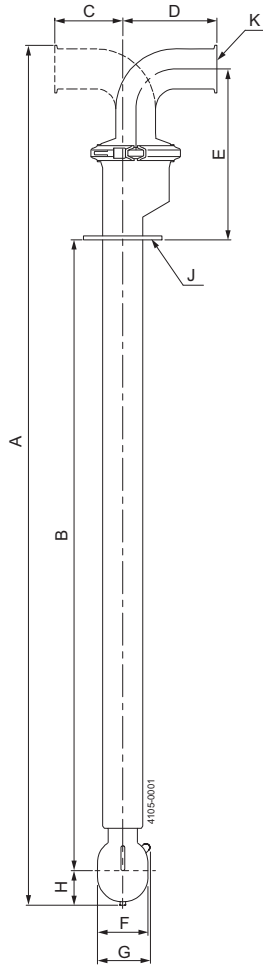
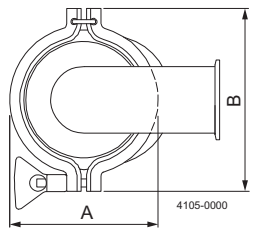
最高工作温度：95° C  
最高灭菌温度：140° C  
最高环境温度：140° C

重量：6 kg

### 选件

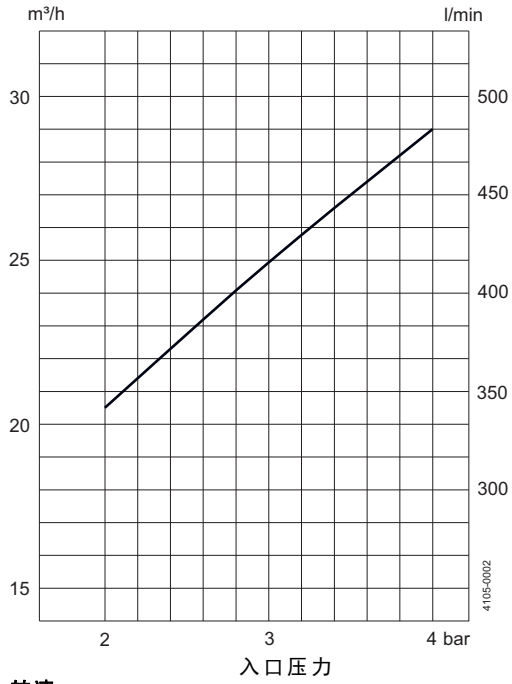
- A. 旋转传感器
- B. 标准夹连接的相应部件，包括密封垫和夹环

尺寸 (mm)



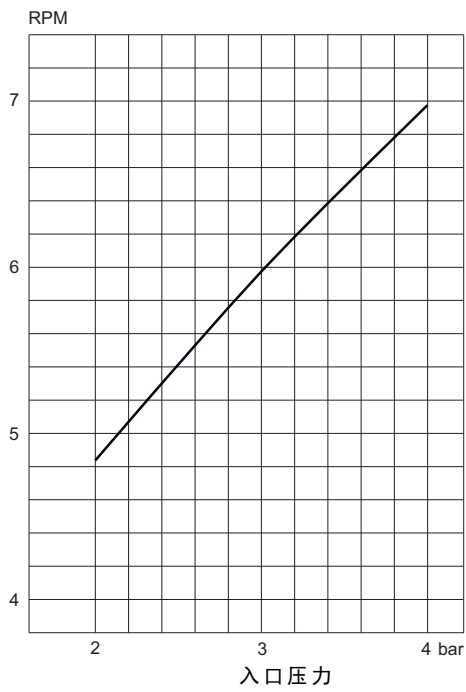
流量

流量



270° 以上

转速



270° 以上

A	B	C	D	E	F	G	H	J	K
116	144								
1505	1200	86.5*	120.5*	220**	ø65	ø72	53	76.2	50.8

\* 对于焊接端头: 65/99 mm

\*\* 对于 DIN DN100: 234 mm

**如何联系 Alfa Laval**

所有国家（或地区）的详细联系信息  
会在我们的网站上持续更新。  
请访问 [www.alfalaval.com](http://www.alfalaval.com)  
直接访问相关信息。