



Nedotýká se vašeho produktu

Alfa Laval TJ SaniMidget Retractor, Zásuvná rotační mycí koule

Použití

Zařízení Toftejorg SaniMidget ve výsuvném provedení je instalováno tam, kde plně automatizované a ověřené mytí může zajistit vyšší produktivitu díky kratší době čištění, například u aplikací sušení s rozprašováním v potravinářském průmyslu, výrobě příměsí a farmaceutickém průmyslu. Širší potrubí, kanály, cyklóny, komory, komplexní reaktory, vzduchové potrubí atd. Ize proto čistit podle nejpřísnějších norem bez ručního nebo poloautomatického zásahu a bez kontaminace produktu nebo nebezpečných nehod.

Pracovní princip

Toftejorg SaniMidget Retractor je k dispozici se dvěma typy zasouvacího mechanismu: pneumatickým pohonem, který používá k vysunutí a zasunutí čistící hlavice stlačený vzduch, a s pohonem pomocí média, který využívá k vysunutí čistící hlavice tlak čistícího média a k jejímu zasunutí slouží vestavěná pružina. Rotační mycí koule vytváří vír kapaliny. Tvar ostříku u této čistící hlavice zajišťuje vibrační hydrodynamický účinek i kaskádové proudění, které omývá celý vnitřní povrch nádrže.



TECHNICKÉ ÚDAJE

Mazivo: Samomazné čistícím médiem
Maximální dostřik: Max. 3,5 m
Max. čistící rádius: Max. účinnost 1,7 m
Kvalita vzduchu:
Čistý, filtrovaný: max. 40 µm
Suchý, rosný bod: max. 10°
Instalace: Pro instalaci stroje na čištění nádrží
kontaktujte společnost Alfa Laval.

Tlak: Vzduch/pružina a vzduch/vzduch

Provozní tlak: 1 -5 bar
Doporučený tlak: 3 bar
Tlak přiváděného vzduchu: 2-5 bar

Tlak: Médium/pružina

Provozní tlak: 2½-5 bar
Doporučený tlak: 3 bar

Atesty

Certifikát k materiálu 2.2 nebo 3.1 nebo ATEX.



FYZICKÉ ÚDAJE

Materiály

Oblast produktu: 316L (UNS S31603), PEEK*
Části, které nejsou ve styku s
produktem: 304 (UNS S30400), POM
Těsnění: EPDM*

* Shoda s FDA 21CFR§177

Povrchová úprava:

Povrchy ve styku s produktem: . . . Ra 0,8 µm
Součásti bez styku s produktem . . . Ra 1,6 µm

Teplota

Max. provozní teplota: 95°C
Max. teplota okolí: 150°C

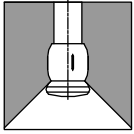
Hmotnost: Viz druhá strana

Volitelné možnosti - materiály

- A. Hastelloy C22 pouze pro součásti ve styku s produktem!
- B. Jiná materiálová provedení u těsnění, FPM*, FFKM*
- C. Polohová čidla, která při plném vysunutí nebo plném zasunutí vygenerují digitální signál
- D. Certifikát 3.1. pro kovové součásti je k dispozici na požádání.

* Shoda s FDA 21CFR§177

Tvar ostříku

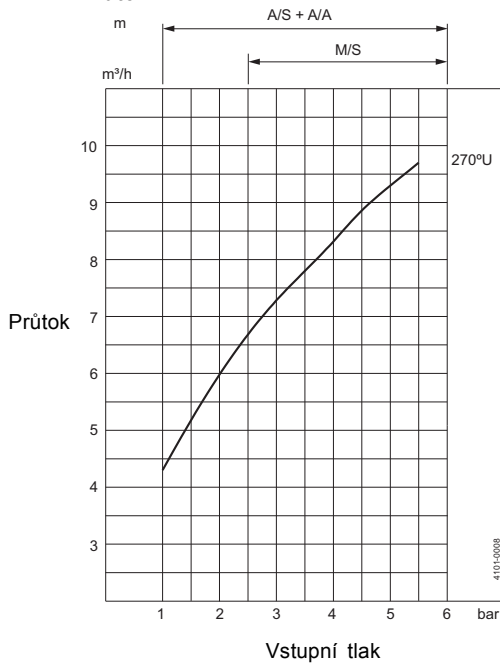


270° nahoru

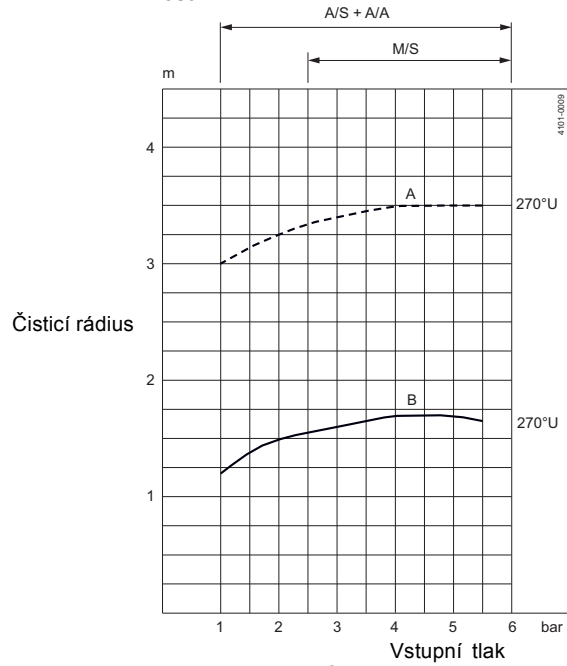
Standardní konstrukce

Zařízení Toftejorg SaniMidget ve výsuvném provedení je k dispozici se třemi velikostmi zdvihu: 100 mm, 150 mm a 250 mm, a to ve verzích s pneumatickým pohonem i s pohonem médiem.

Průtok



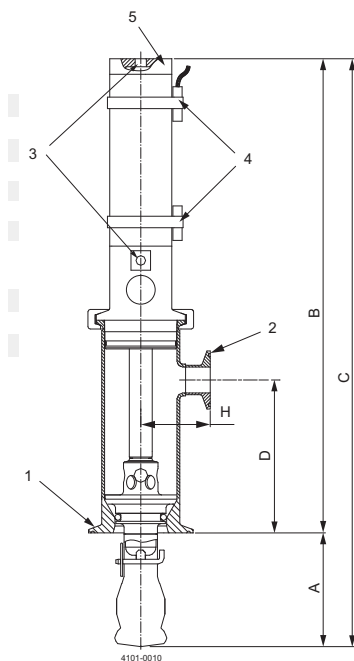
Dostřik



-A: Ostřík - B: Dynamické čištění

A/S = verze vzduch/pružina
A/A = verze vzduch/vzduch
M/S = verze médium/pružina

Rozměry (mm)



M/S a A/S

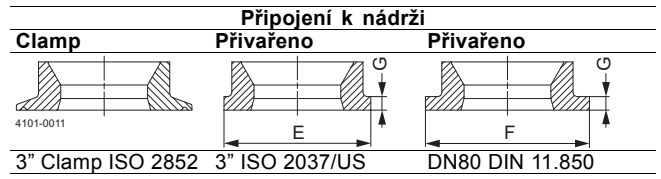
Zdvih	A	B	C	D	E	F	G	H	Hmotnost
100	100	505	605	133	ø76.1	ø85	7	60.5	5.0 kg
150	150	635	785	183	ø76.1	ø85	7	60.5	5.5 kg
250	250	895	1145	283	ø76.1	ø85	7	60.5	6.4 kg

A/A

Zdvih	A	B	C	D	E	F	G	H	Hmotnost
100	100	435	535	133	ø76.1	ø85	7	60.5	5.6 kg
150	150	535	685	183	ø76.1	ø85	7	60.5	6.3 kg
250	250	735	985	283	ø76.1	ø85	7	60.5	7.4 kg

Připojení

1. Připojení k nádrži
2. Čisticí médium
1" clamp ISO 2852
3. Přívod vzduchu - pouze pneumatický pohon
ISO 228-G 1/8
4. Volitelné příslušenství
Magnetický snímač
5. Regulační ventil - pouze u pohonu médiem



V prospektu uvedené informace byly přesné v době vydání, ale mohou se změnit bez předchozího upozornění. ALFA LAVAL je registrovaná obchodní značka vlastněná společností Alfa Laval Corporate AB.

ESE00334CS 1507

© Alfa Laval

Jak kontaktovat společnost Alfa Laval:

Kontaktní informace pro všechny země jsou průběžně aktualizovány na naší webové stránce. Informace si vyhledejte přímo na adrese www.alfalaval.com.