



## Lavaggio veloce per applicazioni sanitarie

### Testa di lavaggio rotante Toftejorg SaniMega

#### Applicazione

La testa di lavaggio rotante Toftejorg SaniMega consente di ottenere un'azione controllata di lavaggio a impatto con getti a ventaglio rotanti. Si tratta di un dispositivo automatico con un design ottimizzato per un'efficace distribuzione del detergente. Toftejorg SaniMega è adatto per serbatoi di lavorazione e stoccaggio con capacità da 50 a 350 m<sup>3</sup>. È particolarmente adeguato per i serbatoi di stoccaggio verticali utilizzati nell'industria alimentare, della birra e delle bevande in cui è necessario un lavaggio energico per la pulizia fino al livello di pieno.

#### Principio di funzionamento

Il flusso del detergente aziona gli ingranaggi che imprimono una rotazione al corpo della testa di lavaggio. Il getto a impatto a ventaglio emesso dalla testa crea un'azione a vortice lungo la parete del serbatoio.



#### DATI TECNICI

Lubrificante: . . . . . Autolubrificazione con il liquido detergente

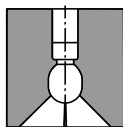
Raggio di pulitura effettivo: . . . . . 3 m

#### Pressione

Pressione di esercizio: . . . . . 2-4 bar

Pressione consigliata: . . . . . 3 bar

#### Schema di spruzzatura



270° su

#### Design standard

Lunghezza del tubo di mandata 1.200 mm. Attacco di ingresso CIP 2" clamp. Attacco serbatoio 3" clamp. Nella documentazione standard della testa di lavaggio Toftejorg SaniMega è disponibile, su richiesta, una "Dichiarazione di conformità" per le specifiche relative ai materiali.

#### Certificazioni

Certificato dei materiali 2.1

#### DATI FISICI

##### Materiali

316L (UNS S31603), PEEK, EPDM

Raccordo standard: . . . . . Ingresso: Clamp ISO da 2"  
Serbatoio: Clamp ISO da 3"

Lunghezza del tubo di mandata  
standard: . . . . . 1.200 mm  
Apertura serbatoio min.: . . . . .  $\varnothing$ 72,5 mm

##### Finitura superficie standard:

Parti a contatto con il prodotto: . . . . . Ra 0,8  $\mu$   
Parti non a contatto con il prodotto: . . . . . Ra 1,6  $\mu$ m

##### Temperatura

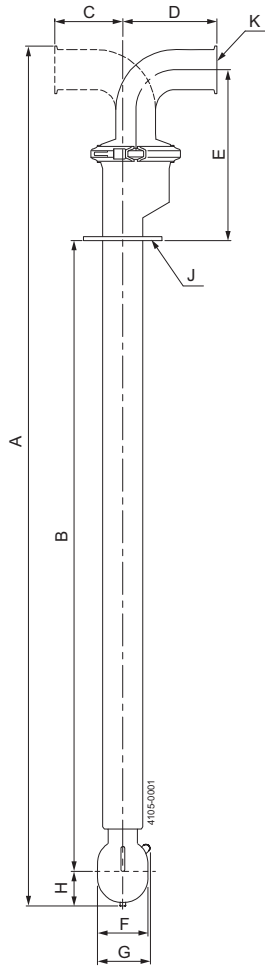
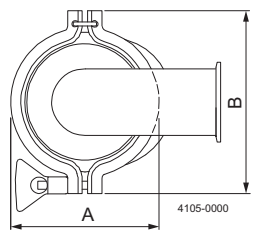
Temperatura di esercizio max: . . . . . 95°C  
Temperatura di sterilizzazione max: . . . . . 140°C  
Temperatura ambiente max: . . . . . 140°C

**Peso:** . . . . . 6 kg

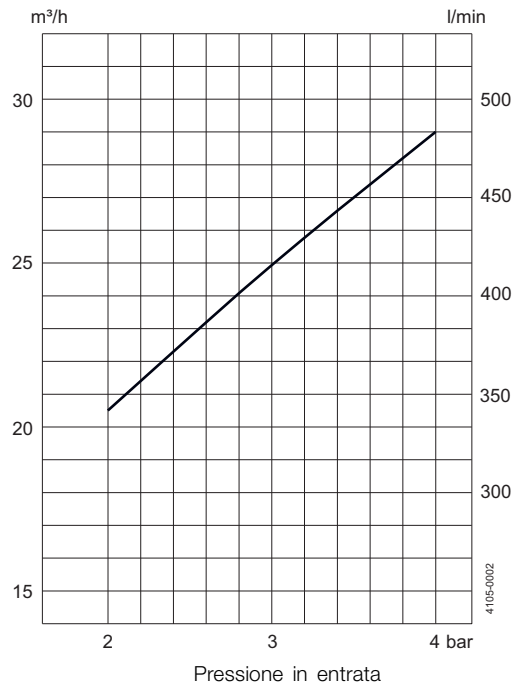
##### Opzioni

- A. Sensore di rotazione
- B. Equivalenti dei collegamenti clamp standard, compresi guarnizioni e morsetti clamp

**Dimensioni (mm)**

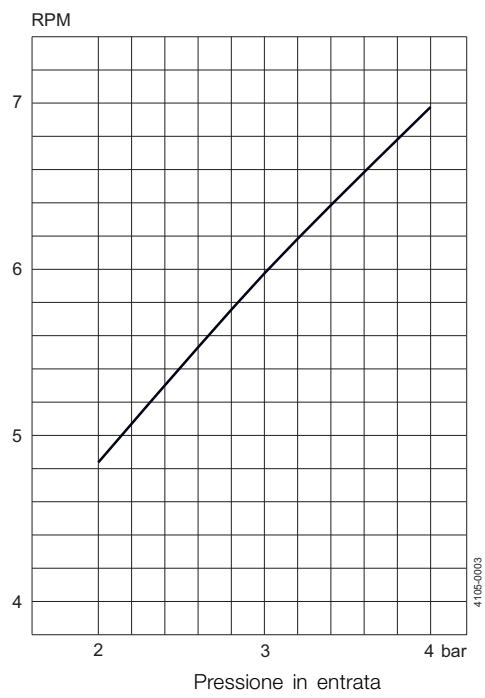


**Portata**



270° in alto

**Velocità di rotazione**



270° in alto

A	B	C	D	E	F	G	H	J	K
116	144								
1505	1200	86.5*	120.5*	220**	ø65	ø72	53	76.2	50.8

\* Per l'estremità a saldare: 65/99 mm

\*\* Per DIN DN100: 234 mm

Le presenti informazioni sono corrette alla data di stampa, ma sono soggette a modifiche senza preavviso. ALFA LAVAL è un marchio registrato e di proprietà di Alfa Laval Corporate AB.

ESE00333IT 1305

© Alfa Laval

---

**Come contattare Alfa Laval**

Consultare il sito [www.alfalaval.com](http://www.alfalaval.com)  
adove sono disponibili informazioni  
aggiornate riguardanti le sedi Alfa Laval  
nei vari Paesi del mondo.