



Non interferisce con la produzione

Alfa Laval Retrattore TJ SaniMidget, una testa di lavaggio rotante retrattile

Applicazione

Il retrattore Toftejorg SaniMidget viene installato dove una pulizia interamente automatica e validata può assicurare una maggiore produttività grazie al minore tempo di pulizia in applicazioni di essiccazione con atomizzatore nell'industria alimentare, degli ingredienti e farmaceutica. È così possibile pulire condotti grandi, canali, cicloni, camere, reattori complessi, linee di sfiato, ecc. secondo i massimi standard senza interferenze manuali o semi automatizzate ed evitare qualsiasi trasporto di prodotto o incidenti pericolosi.

Principio di funzionamento

Il retrattore Toftejorg SaniMidget è disponibile con due tipi di meccanismi retrattili: ad azionamento pneumatico, che utilizza la pressione dell'aria per estendere e ritirare la testa di lavaggio; e ad azionamento con detergente, che utilizza la pressione del detergente per estendere la testa di lavaggio e una molla integrata per ritirarla. La testa di lavaggio rotante crea un getto di fluido a ventaglio con uno schema a vortice. Lo schema di distribuzione della testa di lavaggio genera un impatto a vibrazione oltre a un flusso a cascata che copre tutte le superfici interne del serbatoio.



DATI TECNICI

Lubrificante: Autolubrificazione con il detergente

Raggio di bagnatura: Max 3,5 m

Raggio di pulitura a impatto: . . . Max efficace 1,7 m

Qualità dell'aria:

Pulita, filtrata max. 40 µm

Secca, punto di rugiada max. 10°

Installazione: Rivolgersi ad Alfa Laval per le specifiche di installazione del sistema di lavaggio per serbatoi

Pressione: Aria/molla e aria/aria

Pressione di esercizio: 1-5 bar

Pressione consigliata: 3 bar

Pressione dell'aria (alimentazione): 2-5 bar

Pressione: Fluido/molla

Pressione di esercizio: 2½-5 bar

Pressione consigliata: 3 bar.

Certificazioni

Certificato dei materiali 2.2 o 3.1 o ATEX.



DATI FISICI

Materiali

Area del prodotto: 316L (UNS S31603), PEEK*

Area non del prodotto: 304 (UNS S30400), POM

Guarnizioni: EPDM*

* Conforme a FDA 21CFR§177

Finitura della superficie:

Superfici a contatto con il prodotto: Ra 0,8 µm

Parti non a contatto con il prodotto Ra 1,6 µm

Temperatura

Temperatura di esercizio max: . . . 95°C

Temperatura ambiente max: . . . 150°C

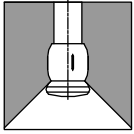
Peso: Vedere il retro della pagina

Opzioni - Materiali

- A. Solo Hastelloy C22 nella parte a contatto con il prodotto!
- B. Materiale alternativo dei componenti di tenuta FPM*, FFKM*
- C. Sensori di posizionamento che generano segnali digitali in posizione completamente rientrata o completamente estesa
- D. Certificazione 3.1 per le parti metalliche disponibile su richiesta

* Conforme a FDA 21CFR§177

Schema di spruzzatura

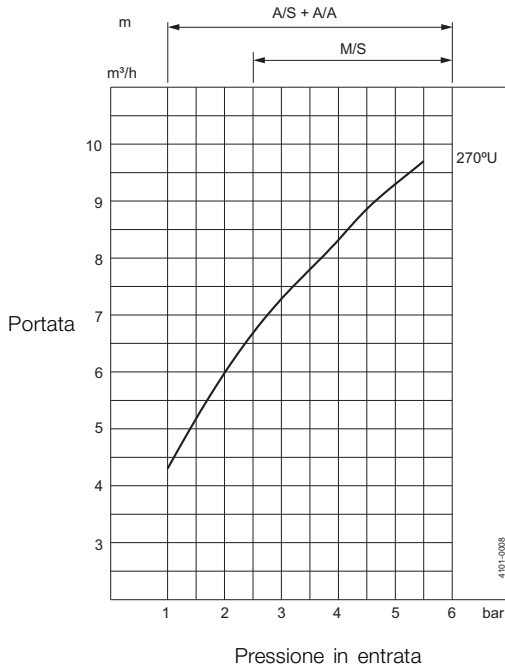


270° in alto

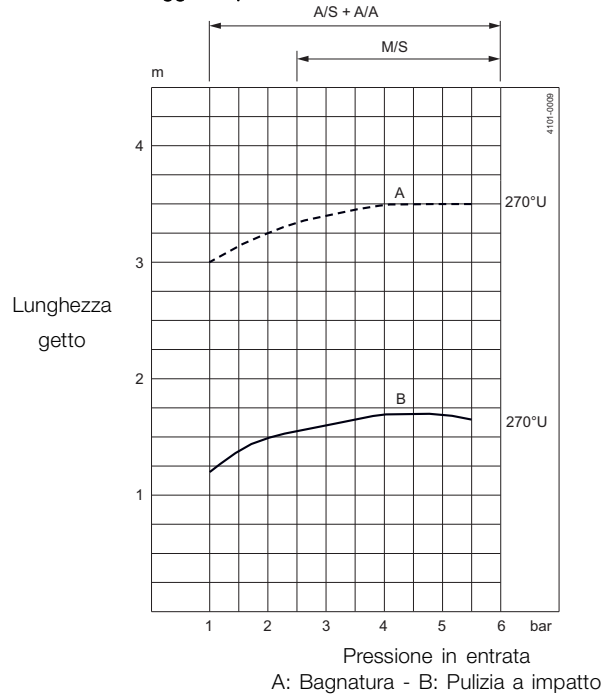
Design standard

Il retrattore Toftejorg SaniMidget è disponibile in tre lunghezze di corsa: 100 mm, 150 mm e 250 mm, sia nella versione azionata dall'aria che in quella azionata dal detergente.

Portata



Raggio di pulitura

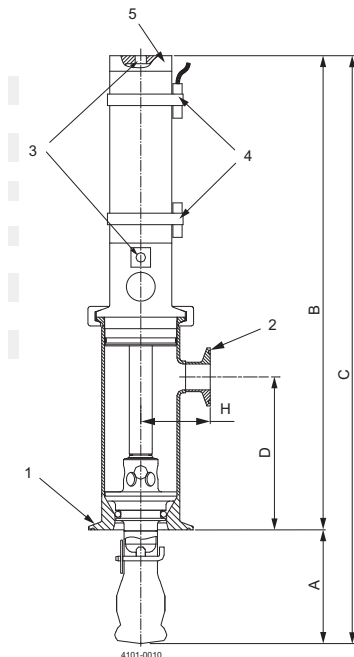


A/M = Versione aria/molla

A/A = Versione aria/aria

F/M = Versione fluido/molla

Dimensioni (mm)



F/M e A/M

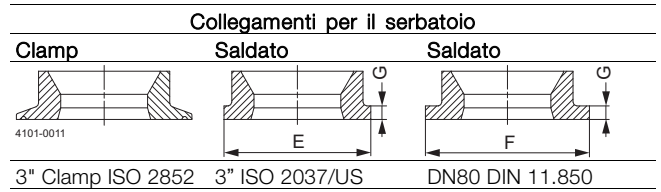
Corsa	A	B	C	D	E	F	G	H	Peso
100	100	505	605	133	∅76.1	∅85	7	60.5	5.0 kg
150	150	635	785	183	∅76.1	∅85	7	60.5	5.5 kg
250	250	895	1145	283	∅76.1	∅85	7	60.5	6.4 kg

A/A

Corsa	A	B	C	D	E	F	G	H	Peso
100	100	435	535	133	∅76.1	∅85	7	60.5	5.6 kg
150	150	535	685	183	∅76.1	∅85	7	60.5	6.3 kg
250	250	735	985	283	∅76.1	∅85	7	60.5	7.4 kg

Raccordi

1. **Raccordi per il serbatoio**
2. **Detergenti**
Morsetto da 1" ISO 2852
3. **Alimentazione d'aria - solo azionamento pneumatico**
ISO 228-G 1/8
4. **Opzionale**
Sensore magnetico
5. **Valvola regolabile - solo azionamento con detergente**



Le presenti informazioni sono corrette alla data di stampa, ma sono soggette a modifiche senza preavviso. ALFA LAVAL è un marchio registrato e di proprietà di Alfa Laval Corporate AB.

ESE00334IT 1507

© Alfa Laval

Come contattare Alfa Laval

Consultare il sito www.alfalaval.com
adove sono disponibili informazioni
aggiornate riguardanti le sedi Alfa Laval
nel vari Paesi del mondo.