



# Szybkie, sanitarne mycie

## Obrotowa głowica myjąca Toftejorg SaniMega

### Zastosowanie

Obrotowa głowica rozpryskująca Toftejorg SaniMega zapewnia kontrolowane mycie pod ciśnieniem we wzorcu wachlarzowatym. To automatyczne urządzenie o zoptymalizowanej konstrukcji oferujące skuteczne rozprowadzenie medium myjącego. Głowica Toftejorg SaniMega jest przeznaczona do zbiorników procesowych i magazynowych o objętości od 50 do 350 m<sup>3</sup>. Szczególnie nadaje się do pionowych zbiorników magazynowych stosowanych w przemyśle spożywczym, browarniczym i innych napojów, gdzie do mycia na poziomie napełnienia potrzebne jest efekt szorowania.

### Zasada działania

Przepływ medium myjącego wywołuje obracanie się korpusu głowicy myjącej za pośrednictwem modułu przekładniowego. Powstający w ten sposób wachlarzowaty strumień uderzeniowy we wzorcu wirowym uderza w ścianki zbiornika.



### DANE TECHNICZNE

Smar: ..... Samosmarowanie medium myjącym

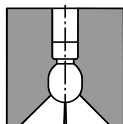
Efektywny promień mycia: ..... 3 m

### Ciśnienie

Ciśnienie robocze: ..... 2-4 bar

Zalecane ciśnienie: ..... 3 bar

### Wzorzec rozpylania:



270° od góry

### Wykonanie standardowe

Długość rury spustowej +1200 mm Połączenie wlotowe CIP, zacisk 2".  
Połączenie zbiornika, zacisk 3". „Deklaracja zgodności” dla specyfikacji materiałowej głowicy Toftejorg SaniMega może być dostarczona jako dokumentacja standardowa.

### Certyfikaty

Certyfikat materiałowy 2.1.

### DANE FIZYCZNE

#### Materiały

316L (UNS S31603), PEEK, EPDM

Połączenie standardowe: ..... Wlot: Zacisk 2" ISO

Zbiornik: Zacisk 3" ISO

Standardowa długość rury spustowej: ..... 1 200 mm

Min. otwarcie zbiornika: .....  $\varnothing$ 72,5 mm

Standardowe wykończenie powierzchni:

Elementy stykające się z produktem: ..... Ra 0,8 $\mu$

Elementy nie stykające się z produktem: ..... Ra 1,6  $\mu$ m

#### Temperatura

Maks. temperatura robocza: ..... 95°C

Maks. temperatura sterylizacji: ..... 140°C

Maks. temperatura otoczenia: ..... 140°C

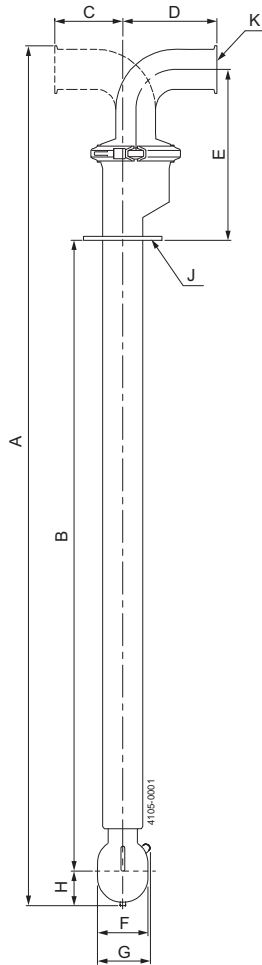
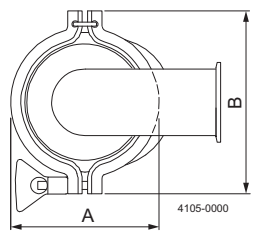
Ciężar: ..... 6 kg

#### Opcje

A. Czujnik obrotowy

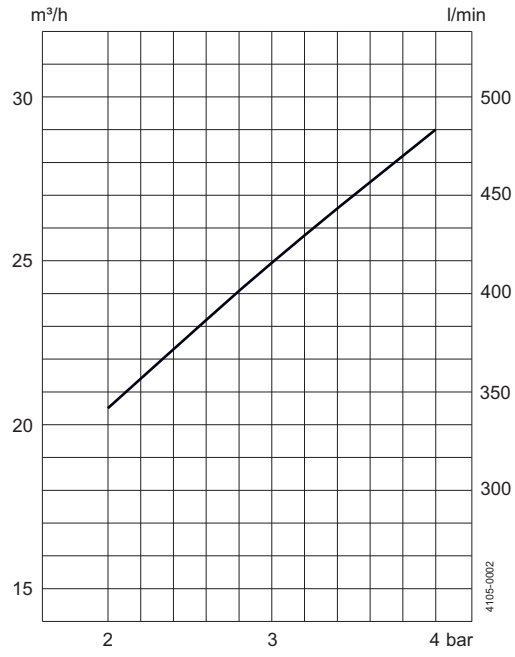
B. Przeciwelementy do standardowych połączeń zaciskowych łącznie z uszczelkami i pierścieniami zaciskowymi

**Wymiary (mm)**



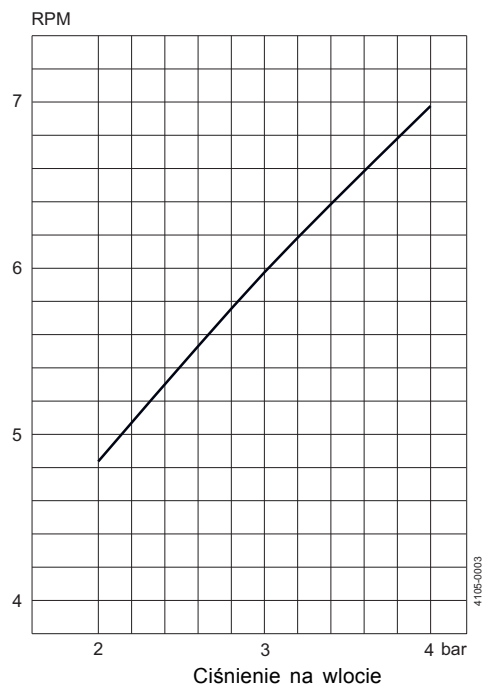
**Natężenie przepływu**

**Natężenie przepływu**



270° W GÓRĘ

**Prędkość obrotowa**



270° W GÓRĘ

A	B	C	D	E	F	G	H	J	K
116	144								
1505	1200	86.5*	120.5*	220**	ø65	ø72	53	76.2	50.8

\* Dla końcówek spawanych: 65/99 mm

\*\* Dla DIN DN100: 234 mm

Alfa Laval zastrzega sobie prawo do wprowadzenia zmian bez  
wcześniejszego powiadamiania. ALFA LAVAL to zastrzeżony znak  
handlowy należący do Alfa Laval Corporate AB.

ESE00333PL 1305

© Alfa Laval

---

**Alfa Laval Polska Sp. z o.o.**  
ul. Marynarska 15, 02-674 Warszawa  
Tel.: 22 336 64 64, fax: 22 336 64 60  
[www.alfalaval.com](http://www.alfalaval.com)