



# UltraPure, kevés folyadékot igénylő tisztítás

## Alfa Laval TJ SaniMidget SB UltraPure forgó permetezőfej

### Alkalmazás

A 3A-tanúsítvánnyal rendelkező Toftejorg SaniMidget SB UltraPure forgó permetezőfejet elsősorban tejipari használatra, az öntisztítás, az önleeresztés és a felügyelhetőség figyelembevételével terveztük. Új, függőben lévő szabadalom, amelynek az a lényege, hogy a szerelvény lehetővé teszi az egyszerű összeszerelést, szétszerelést és ellenőrizhetőséget, a tisztíthatóság vagy a leeresztetőség romlása nélkül. Rendelkezésre állnak méretezési/kiválasztási és szerelési tervrajzok. Javaslattért forduljon az Alfa Lavalhoz.

### Működési elv

A tisztítóközeg áramlása miatt a SaniMidget SB UltraPure feje forogni kezd és örvénylő mintájú vízpermetet szór a teljes tisztítandó felületre. Ez rezgő behatást és fokozatos szétfolyást okoz a 270°-os szögben felfelé álló felületen és dinamikus kaszkádáramlást hoz létre, ami befedi a tartály, edény vagy reaktor teljes belső felületét. A SaniMidget SB UltraPure berendezést az EHEDG útmutatásainak megfelelően terveztük, és a konstrukció megfelel a 3-A szabványok követelményeinek.



### MŰSZAKI ADATOK

Kenőanyag: . . . . . Kenés öblítő- vagy tisztító-  
folyadékkal

Benedesítés sugara: . . . . . max. 3 m

Tisztítás sugara: . . . . . Max. 1,4 m

### Nyomás

Üzemi nyomás: . . . . . 1–3 bar

Ajánlott nyomás: . . . . . 2 bar

### Szórás minta



360°



270° felfelé

### Alapkiállítás

A SaniMidget SB UltraPure szállítható 3.1 tanúsítvánnyal a fém alkatrészekhez és FDA megfelelőségi nyilatkozattal és USP IV. osztályú nyilatkozattal a nem fémes alkatrészekhez.

### Tanúsítványok

2.2 anyagminőségi tanúsítvány és EHEDG

Kiegészítő lehetőség: Q-dok., a Q-dok-ba beleértve: FAT & SAT és ATEX.

### FIZIKAI ADATOK

#### Anyagok

Fém alkatrészek: . . . . . AISI 316L (UNS S31603)

Nem fémes alkatrészek: . . . . . PEEK MG

Felületminőség . . . . . Ra < 0,8 µm

Gőz vagy gáz (levegő): . . . . . Nem támogatott - Vegye fel a kapcsolatot az Alfa Lavallal

#### Hőmérséklet

Max. üzemi hőmérséklet: . . . . . 95°C

Max. környezeti hőmérséklet: . . . . . 150°C

Súly: . . . . . 1": 0,20 kg

#### Csatlakozások

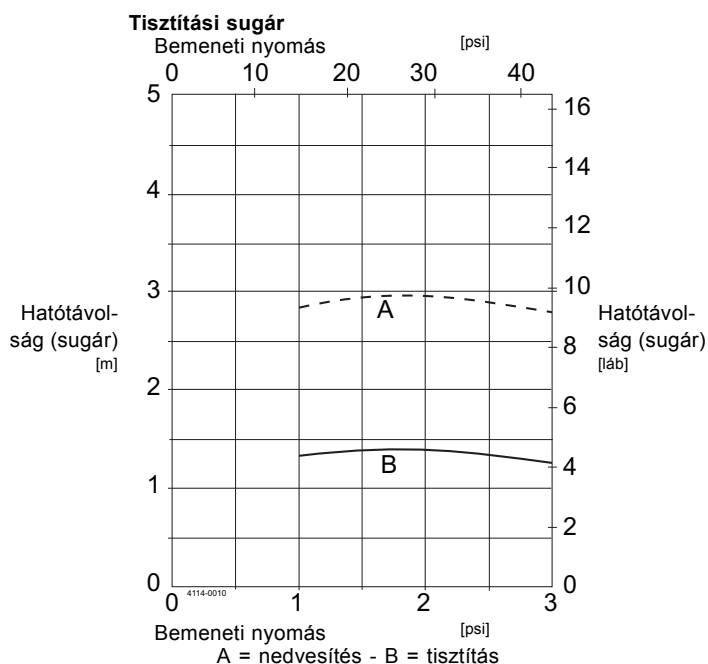
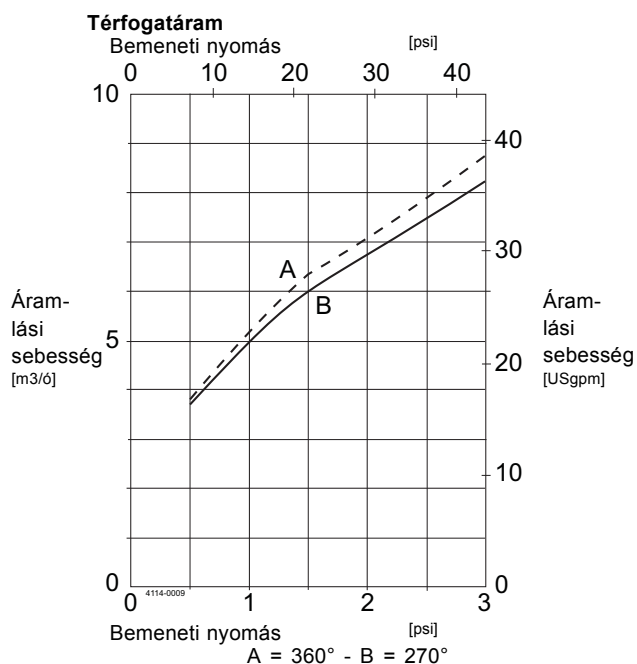
- Hegeszthető: 1" ISO 2037 vagy DN25 DIN11850-R1 vagy 1" BPE US

- Rákapcsolható: 1" BPE US

#### Rákapcsolási lehetőségek

Könnyen le- és rákapcsolható kapocs (ø4,0 mm). (A gép összeszereléséhez kapocs szükséges mind a rákapcsolható, mind pedig a hegesztett változat esetében.)



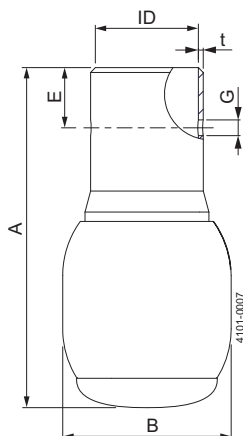


A rákapcsolható modellek esetén az áramlási sebesség kb. 0,5 m<sup>3</sup>/órával több.

**Fontos:**

A bemeneti nyomást közvetlenül a gépbe történő belépés előtt mértük. A görbéken feltüntetett teljesítmény elérése érdekében a szivattyú és a gép közötti tápvezetékek nyomásesését figyelembe kell venni, és a tesztelés során a víz hőmérséklete kb. 20°C volt.

**Méretetek (mm)**



	Rákapcsolható 1" BPE US mm	Hegeszthető 1" ISO 2037 mm	Hegeszthető 1" BPE US mm	Hegeszthető DN25 DIN R1 mm
ID	ø25,7	ø22,6	ø22,1	ø25,7
t	1,2	1,2	1,65	1,2
B	ø42,0	ø42,0	ø42,0	ø42,0
A	84,8	104,8	108,8	84,8
ø-kapocs	ø4,0	ø4,0	ø4,0	ø4,0
G	ø4,1	ø4,1	ø4,1	ø4,1
E	15,0			

Bár a jelen dokumentumban szereplő információk helytállóak a kiadás időpontjában, fenntartjuk a jogot az előzetes értesítés nélküli megváltoztatására. Az ALFA LAVAL az Alfa Laval Corporate AB által bejegyzett és tulajdonában lévő védjegy.

ESE01536HU 1507

© Alfa Laval

**Az Alfa Laval elérhetősége**

Az elérhetőségi adatokat minden ország esetében folyamatosan frissítjük a weboldalunkon.  
Kérjük, látogasson el a [www.alfalaval.com](http://www.alfalaval.com) címre,  
ha közvetlenül szeretne hozzájutni a tájékoztatáshoz.