



3-A-normit täyttävä hygieeninen ja pienivirtauksinen pesu

Pyörivä SaniMidget SB 3-A -pesuri

Käyttökohde

Alfa Lavalin pyörivän Toftejorg SaniMidget SB 3-A -pesurin rakenne on ainutlaatuinen puhdistuvuuden, tyhjentyvyyden ja tarkistusmahdollisuuksien osalta. Pesuri on helppo asentaa, purkaa ja tarkistaa uuden pikakiinnitysratkaisun (patenttia haettu) ansiosta, eivätkä puhdistusominaisuudet tai tyhjennyskyky ole heikentyneet. Mitoitus-/valinta- ja asennuspiirustukset ovat saatavana. Alfa Laval antaa suosituksia pyydettyäessä

Toimintaperiaatteet

Puhdistusaineen virtaus saa SaniMidget SB 3-A -pesurin pään pyörimään. Pesurin pään ruiskutusaukot on aseteltu niin, että laite ruiskuttaa veden koko ruiskutusalueelle pyörrekuviona. Näin saadaan aikaiseksi värähtelevä virtaus 270 asteen kulmassa ylöspäin. Voimakas virtaus kattaa säiliön, astian tai reaktorin kaikki sisäpinnat. SaniMidget SB 3-A on suunniteltu EHEDG- ja GMP-ohjeistusten mukaisesti.



TEKNISET TIEDOT

Voiteluaine: Voitelu huuhtelu-/puhdistusaineella
Kastelusäde: Maks. 3 m
Painepesun säde: Tehokas enintään 1,4 m

Paine

Käyttöpaine: 1-3 bar
Painesuositus: 2 bar

Pesukuvio



360°



270° ylöspäin

Vakiorakenne

SaniMidget SB 3-A:n mukana voidaan toimittaa 3.1-sertifikaatit metalliosille ja 3-A-yhdenmukaisuuslausunto*** muoviosille. SaniMidget SB/UltraPure on saatavana myös Alfa Laval Q-doc -määrittäksin. *** = Materiaalit täyttävät FDA 21CFR -standardin vaatimukset.

Sertifioinnit

2.2-materiaalisertifikaatti ja EHEDG ja 3-A
Lisäksi: 3.1-materiaalisertifikaatti ja ATEX.

FYYSISET TIEDOT

Materiaalit

Metalliosat: AISI 316L (UNS S31603)
Muut kuin metalliosat: PEEK 450G
Pintakäsittely: Ra < 0,8µm
Höyry tai kaasu (ilma): Ei tuettu – ota yhteyttä Alfa Lavalin

Paino: 1" : 0,20 kg / 1½": 0,44 kg

Lämpötila

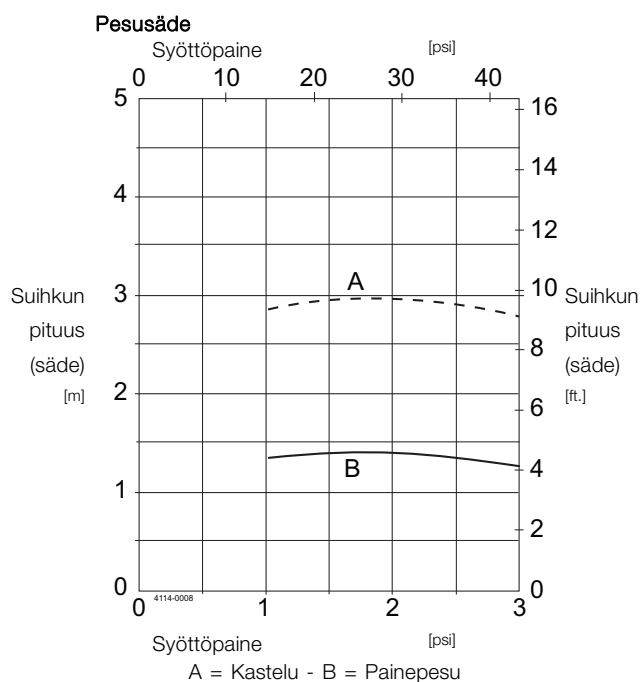
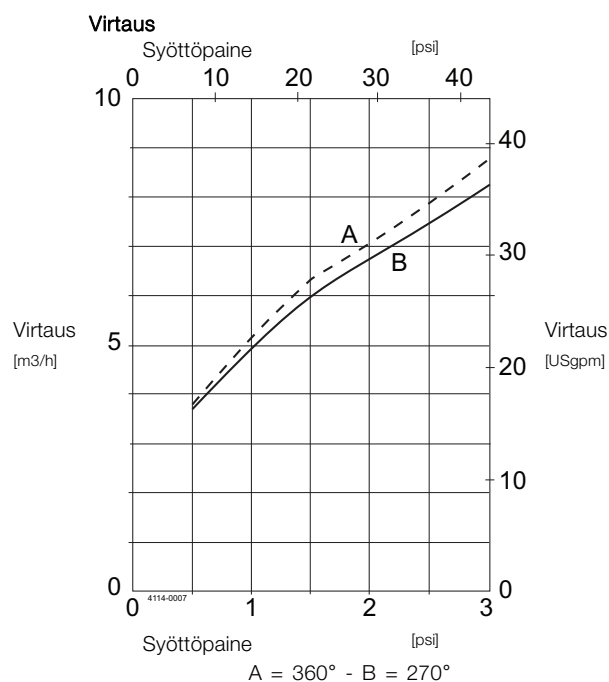
Käytön enimmäislämpötila: 95 °C
Ympäristön enimmäislämpötila: 150 °C

Yhteet

- Hitsattava 1" ISO 2037, tai DN25 DIN11850-R1, tai 1" BPE US
- Clip-on: 1 1/2" ISO 2037, tai 1" tai 1 1/2" BPE US

Clip-on-vaihtoehdot

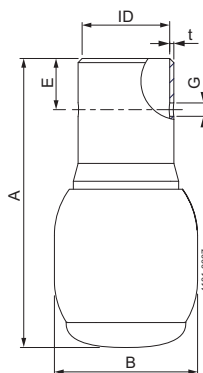
Easy-on/off-panta (Ø4,0 mm). Kiinnike tarvitaan sekä kiinnitettävään että hitsattuun versioon pesurin kokoamista varten.



Clip-on -malleissa virtaus lisääntyy noin 0,5 m³/h.

Huom! Syöttöpaine on mitattu juuri ennen pesurin syöttöä. Kaavioiden mukaisen suorituskyvyn varmistamiseksi pumpun ja koneen välisten syöttölinjojen pituus on otettava huomioon. Testauksessa veden lämpötila oli n. 20 °C.

Mitat (mm)



	Clip-on 1" BPE US	Clip-on 1½" BPE US/1½" ISO 2037	Hitsattava* 1" ISO 2037	Hitsattava* 1" BPE US	Hitsattava* DN25 DIN R1
	mm	mm	mm	mm	mm
ID	ø25.7	ø38.4	ø22.6	ø22.1	ø25.7
t	1.2	1.2	1.2	1.65	1.2
B	ø42.0	ø54.7	ø42.0	ø42.0	ø42.0
A	84.8	118.3	104.8	108.8	84.8
ø-kiinnike	ø4.0	ø4.0	ø4.0	ø4.0	ø4.0
G	ø4.1	ø4.1	ø4.1	ø4.1	ø4.1
E	15.0	25.4			

* Hitsattava versio täyttää 3-A-hygieniasstandardin 78-01 vaatimukset vain, kun se asennetaan käyttöoppaan ohjeiden mukaisesti.

** Koneen 3-A-hygieniasstandardin 78-01 vaatimustenmukaisuus on vahvistettu kolmansilla osapuolilla.

Tiedot vastaavat julkaisuhetken tietoja, oikeudet muutoksiin pidätetään.
ALFA LAVAL on Alfa Laval Corporate AB:n rekisteröimä ja omistama
tuotemerkki.

ESE01537FI 1408

© Alfa Laval

Alfa Lavalin yhteystiedot

Eri maiden ajan tasalla olevat yhteystiedot
ovat yhtiön verkkosivuilla.

Tiedot on julkaistu osoitteessa www.alfalaval.com.