



## Sanitarne mycie o niskim natężeniu przepływu zgodne z normami 3-A

### Obrotowa głowica rozpylająca Toftejorg® SaniMega SB 3-A

#### Zastosowanie

Obrotowa głowica myjąca Toftejorg SaniMidget SB 3-A Alfa Laval w pełni samoczyszcząca, samoodwadniająca i dająca możliwość inspekcji jest przeznaczona do zastosowania w przemyśle farmaceutycznym. Nowatorski, opatentowany sposób mocowania one-clip ułatwia montaż, demontaż i przeprowadzanie kontroli, bez obniżenia właściwości myjących i spustowych. Dostępne są rysunki doboru rozmiaru oraz montażowe. W celu uzyskania informacji na temat rekomendacji, należy skontaktować się z Alfa Laval.

#### Zasady działania

Przepływ czynnika myjącego wywołuje ruch obrotowy głowicy SaniMidget SB 3-A, który generuje z kolei wirowy ruch cieczy myjącej na całej powierzchni zbiornika pokrywanej przez wzór mycia głowicy. Powstają w ten sposób wirujące uderzenia strumienia myjącego, które pokrywają obszar w zakresie 270° od góry oraz wywołują dynamiczny spływ kaskadowy, pokrywający wewnętrzną powierzchnię zbiornika, pojemnika lub reaktora. SaniMidget SB 3-A zaprojektowano zgodnie z wytycznymi EHEDG i GMP.



#### DANE TECHNICZNE

Smar: . . . . . Smarowanie środkiem płuczącym/myjącym

Promień zwilżania: . . . . . Maks. 3 m

Promień mycia pod ciśnieniem: . . . Maksymalny efektywny 1,4 m (5 stóp)

#### Ciśnienie

Ciśnienie robocze: . . . . . 1-3 bar

Zalecane ciśnienie: . . . . . 2 bar

#### Wzorzec rozpylania:



360°



270° w górę

#### Wykonanie standardowe

Głowica SaniMidget SB 3-A może być dostarczona z certyfikatami 3.1 dla części metalowych i certyfikatem 3-A\*\*\* dla części z tworzywa. Głowica SaniMidget SB/UltraPure jest również dostępna z dokumentacją Alfa Laval Q-doc.

\*\*\* = Oznacza, że materiał jest zgodny z FDA 21CFR.

#### Certyfikaty

Certyfikat materiałowy 2.2 i certyfikat EHEDG i 3-A

Jako dodatek: Certyfikat materiałowy 3.1 i ATEX.

#### DANE FIZYCZNE

##### Materiały

Części metalowe: . . . . . AISI 316L (UNS S31603)

Części niemetalowe: . . . . . PEEK 450G

Wykończenie powierzchni: . . . . . Ra < 0,8µm

Para lub gaz (powietrze): . . . . . Nieobsługiwane - skontaktować się z firmą Alfa Laval

Ciężar: . . . . . 1": 0,20 kg / 1½": 0,44 kg

##### Temperatura

Maks. temperatura robocza: . . . . . 95°C

Maks. temperatura otoczenia: . . . . . 150°C

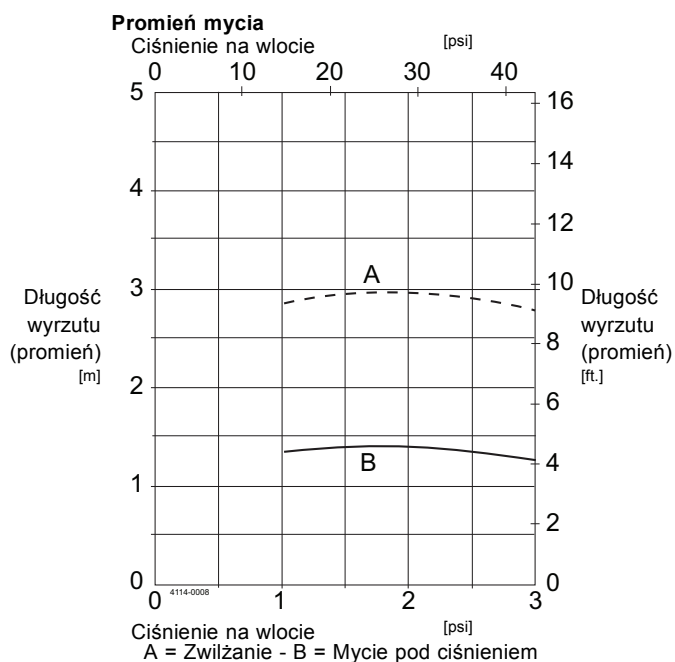
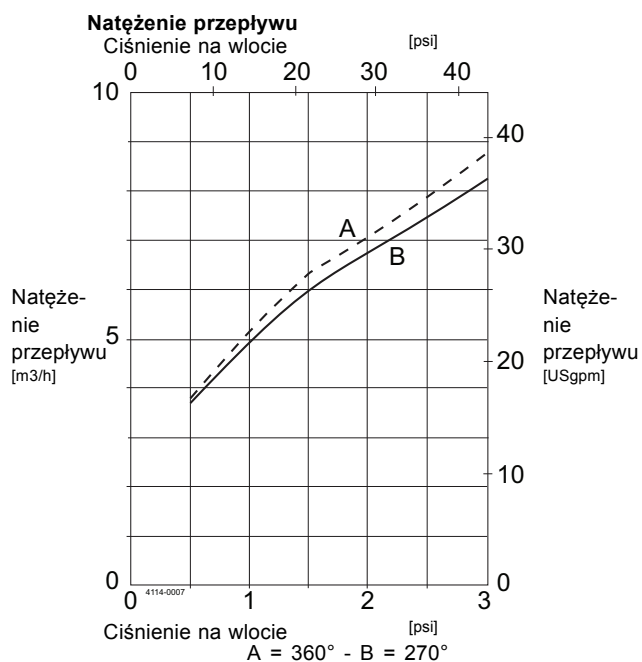
##### Połączenia

- Do wstawiania: 1" ISO 2037 lub DN25 DIN11850-R1 lub 1" BPE US

- Clip-on: 1 1/2" ISO 2037 lub 1" lub 1 1/2" BPE US

##### Opcje clip-on

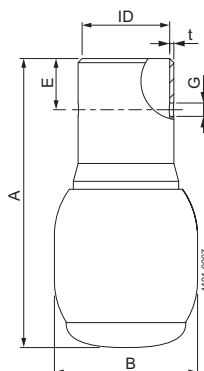
Prosty zacisk wł./wył. (ø4,0 mm). Zacisk potrzebny do wersji clip-on i do wstawiania do zmontowania urządzenia.



W modelach clip-on, przepływ zwiększony o około 0,5 m³/h.

**Uwaga:** Ciśnienie na wlocie jest pobierane natychmiast przed otworem wlotowym maszyny. W celu osiągnięcia sprawności wskazanej na krzywych, należy wziąć pod uwagę spadek ciśnienia w przewodach zasilających pomiędzy pompą i maszyną, a temperatura podczas testowania powinna wynosić około 20°C.

#### Wymiary (mm)



	Clip-on 1" BPE US	Clip-on 1½" BPE US/1½" ISO 2037	Do spawania* 1" ISO 2037	Do spawania* 1" BPE US	Do spawania* DN25 DIN R1
	mm	mm	mm	mm	mm
ID	ø25.7	ø38.4	ø22.6	ø22.1	ø25.7
t	1.2	1.2	1.2	1.65	1.2
B	ø42.0	ø54.7	ø42.0	ø42.0	ø42.0
A	84.8	118.3	104.8	108.8	84.8
ø-clip	ø4.0	ø4.0	ø4.0	ø4.0	ø4.0
G	ø4.1	ø4.1	ø4.1	ø4.1	ø4.1
E	15.0	25.4			

\* Wersja do spawania spełnia tylko wymogi normy sanitarnej 3-A 78-01, jeśli zostanie zainstalowana zgodnie z instrukcją obsługi.

\*\* Weryfikacja podmiotów zewnętrznych wykazuje, że urządzenie spełnia wymogi normy sanitarnej 3-A 78-01.

