



UltraPure z przepływem myjącym o niskim natężeniu

Obrotowa głowica rozpryskująca Toftejorg SaniMidget SB UltraPure

Zastosowanie

Obrotowa głowica rozpryskująca Toftejorg SaniMidget SB UltraPure to urządzenie w pełni samoczyszczące, samoodwadniające i dające możliwość inspekcji, przeznaczone do zastosowania w przemyśle mleczarskim. Nowatorski, opatentowany sposób mocowania one-clip ułatwia montaż, demontaż i przeprowadzanie kontroli, bez obniżenia właściwości myjących i spustowych. Dostępne są rysunki doboru rozmiaru oraz montażowe. W celu uzyskania informacji na temat rekomendacji, należy skontaktować się z Alfa Laval.

Zasady działania

Przepływ czynnika myjącego wywołuje ruch obrotowy głowicy SaniMidget SB UltraPure, który generuje z kolei wirowy ruch cieczy myjącej na całej powierzchni zbiornika pokrywanej przez wzór mycia głowicy. Powstają w ten sposób wirujące uderzenia strumienia myjącego, które pokrywają obszar w zakresie 270° od góry oraz wywołują dynamiczny spływ kaskadowy, pokrywający wewnętrzną powierzchnię zbiornika, pojemnika lub reaktora. Głowica SaniMidget SB UltraPure została zaprojektowana zgodnie z wytycznymi EHEDG, a jej konstrukcja spełnia wymogi norm 3-A.



DANE TECHNICZNE

Smar: Smarowanie środkiem płuczającym/myjącym
Promień zwilżania: Maks. 3 m
Promień mycia pod ciśnieniem: Maks. efektywny 1,4 m

Ciśnienie

Ciśnienie robocze: 1-3 bar
Zalecane ciśnienie: 2 bar

Wzorzec rozpylania:



360°



270° w górę

Wykonanie standardowe

Głowica SaniMidget SB UltraPure może być dostarczona z certyfikatem 3.1 dla metalowych części i FDA oraz USP klasa IV dla części niemetalowych.

Certyfikaty

Certyfikat materiałowy 2.2 i certyfikat EHEDG
Jako dodatek: Q-doc, Q-doc z FAT i SAT i ATEX.

DANE FIZYCZNE

Materiały

Części metalowe: AISI 316L (UNS S31603)
Części niemetalowe: PEEK MG

Wykończenie powierzchni Ra < 0,8 µm
Para lub gaz (powietrze): Nieobsługiwane - skontaktować się z firmą Alfa Laval

Temperatura

Maks. temperatura robocza: 95°C
Maks. temperatura otoczenia: 150°C

Ciężar: 1": 0,20 kg

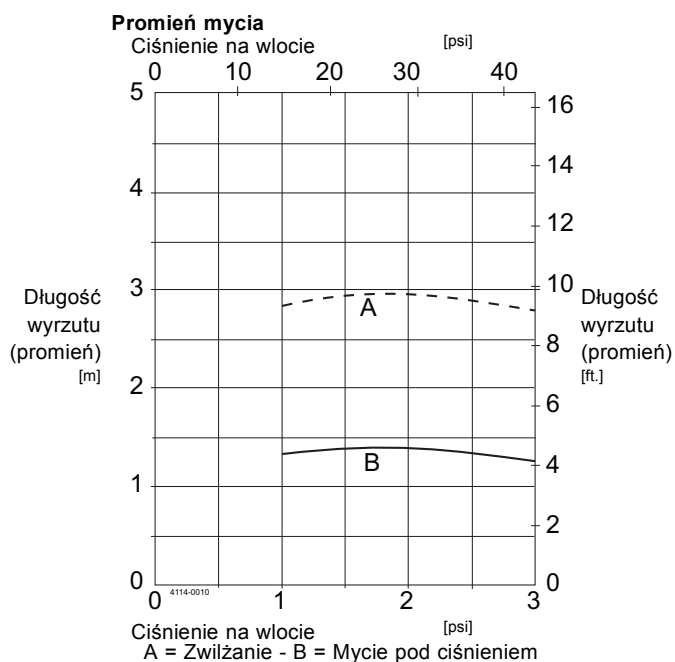
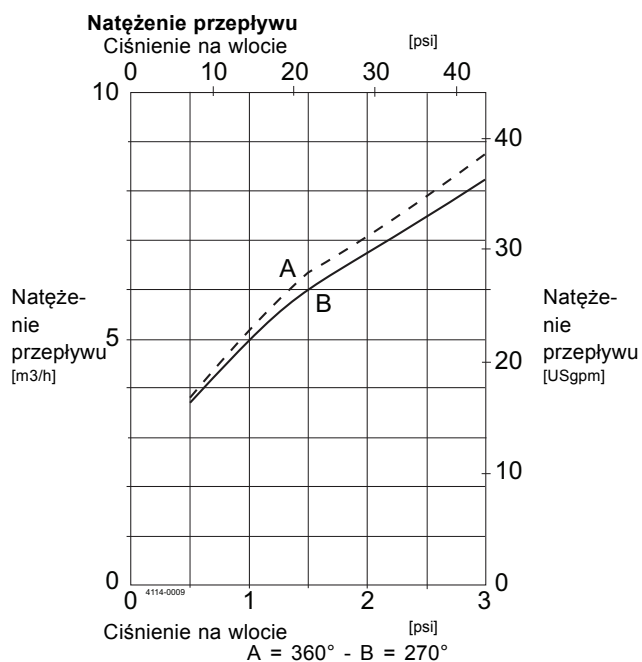
Połączenia

- Do spawania: 1" ISO 2037 lub DN25 DIN11850-R1 lub 1" BPE US
- Clip-on: 1" BPE US

Opcje clip-on

Prosty zacisk wł./wył. (ø4,0 mm). (Zacisk potrzebny do wersji clip-on i do spawania do zmontowania urządzenia)



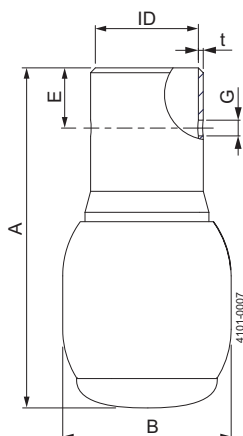


W modelach clip-on, przepływ zwiększony o około 0,5 m³/h.

Uwaga:

Ciśnienie na wlocie jest pobierane natychmiast przed otworem wlotowym maszyny. W celu osiągnięcia sprawności wskazanej na krzywych, należy wziąć pod uwagę spadek ciśnienia w przewodach zasilających pomiędzy pompą i maszyną, a temperatura podczas testowania powinna wynosić około 20°C.

Wymiary (mm)



	Clip-on 1" BPE US mm	Do spawania 1" ISO 2037 mm	Do spawania 1" BPE US mm	Do spawania DN25 DIN R1 mm
ID	ø25.7	ø22.6	ø22.1	ø25.7
t	1.2	1.2	1.65	1.2
B	ø42.0	ø42.0	ø42.0	ø42.0
A	84.8	104.8	108.8	84.8
ø-clip	ø4.0	ø4.0	ø4.0	ø4.0
G	ø4.1	ø4.1	ø4.1	ø4.1
E	15.0			

Alfa Laval zastrzega sobie prawo do wprowadzenia zmian bez
wcześniejszego powiadamiania. ALFA LAVAL to zastrzeżony znak
handlowy należący do Alfa Laval Corporate AB.

ESE01536PL 1311

© Alfa Laval

Alfa Laval Polska Sp. z o.o.
ul. Marynarska 15, 02-674 Warszawa
Tel.: 22 336 64 64, fax: 22 336 64 60
www.alfalaval.com