



Nopea ja tehokas painepesu

Toftejorg TZ-67 pyörivä pesuri - kannettava

Käyttökohde

Toftejorg TZ-67 on pyörivä pesuri, jossa kolmiulotteisen painepesun kuvio ja aika on säädettävissä. Automaattinen toiminta on varma tae säiliöpuhdistuksen laadusta. Laite soveltuu prosessi-, varastointi- ja kuljetussäiliöille ja -astioille, jotka ovat kooltaan 50 - 500 m³. Toftejorg TZ-67 -laitetta käytetään panimo-, elintarvike- ja meijeriteollisuuden prosesseissa sekä muilla teollisuuden aloilla ja se sopii erityisen hyvin siirrettäviin kohteisiin, joiden puhdistuksessa täytyy käyttää kovaa painetta.

Toimintaperiaate

Pesunesteen virtaus saa suuttimet pyörimään pysty- ja vaakasuuntaisten akselien ympäri. Ensimmäisellä kierroksella suuttimet muodostavat karkean kuvion säiliön pinnalle. Seuraavien kierrosten aikana kuvioista tulee vähitellen tiheämpi. Kuvioista tulee täydellinen kahdeksan kierroksen jälkeen.



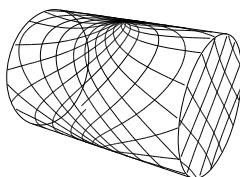
TEKNISET TIEDOT

Voiteluaine: Pesunesteellä itsevoiteleva
Vakiopintakäsittely: Ra 0,5 µm ulkopinta
Suihkun enimmäispituus: 7 - 17 m
Painesuihkun pituus: 4 - 10 m

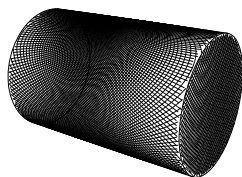
Paine

Käyttöpaine: 3 - 12 bar
Painesuositus: 5 - 6,5 bar

Pesukuvio



Ensimmäinen kierros



Täysi kuvio

Yllä olevista piirroksista näkyy vaakasuoran lieriömäisen säiliön pesukuvio. Ero ensimmäisen kierroksen ja täyden kuvion välillä näyttää, kuinka lisäkierroksilla voidaan kasvattaa puhdistuksen peittoaluetta.

Sertifioinnit

2.1-materiaalisertifikaatti ja ATEX.

FYYSISET TIEDOT

Materiaalit

316L (UNS S31603), PTFE, PVDF, PEEK, ETFE, TFM

Lämpötila

Käytön enimmäislämpötila: 95 °C
Ympäristön enimmäislämpötila: 140 °C

Paino: 6 kg

Yhteet

Vakiokierre: 1 1/2" Rp (BSP) tai NPT, uros

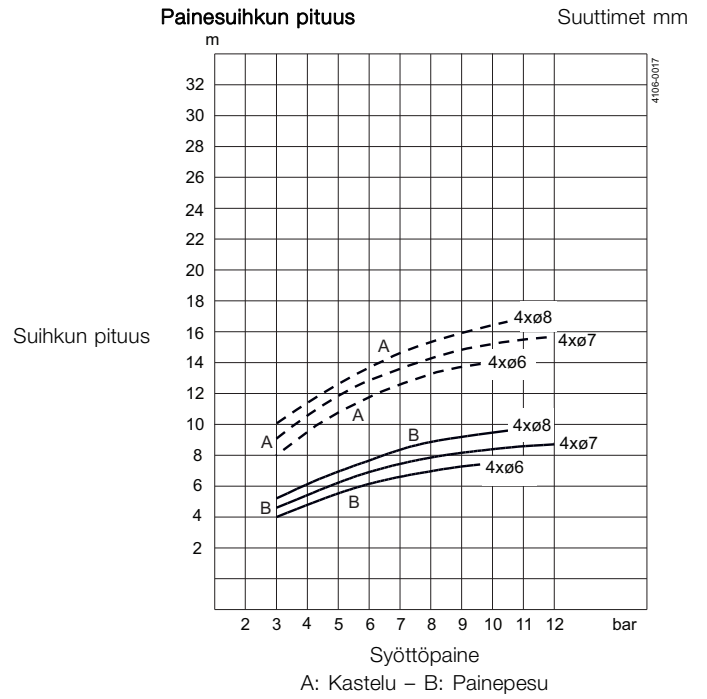
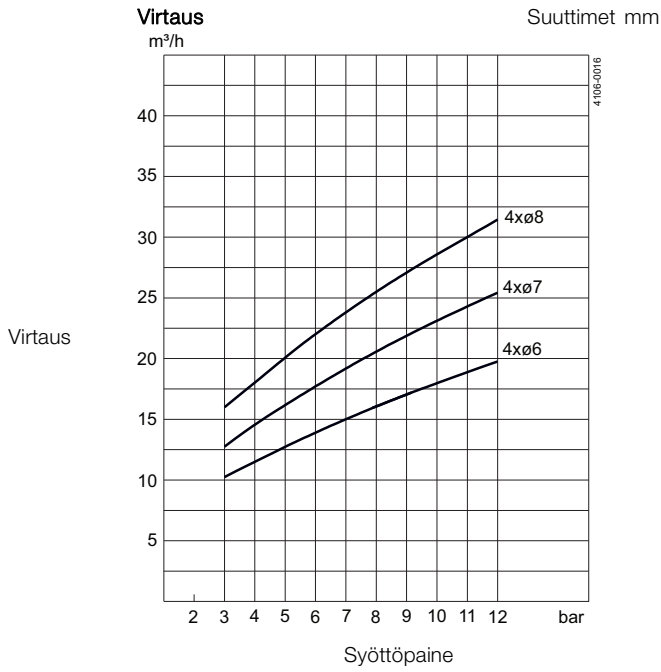
Lisävarusteet

- Elektroninen kiertoanturi, joka varmistaa täyden peittoalueen
- Lisävarusteita ovat mm. letkuteline, kansilevy, letkukela ja letku.

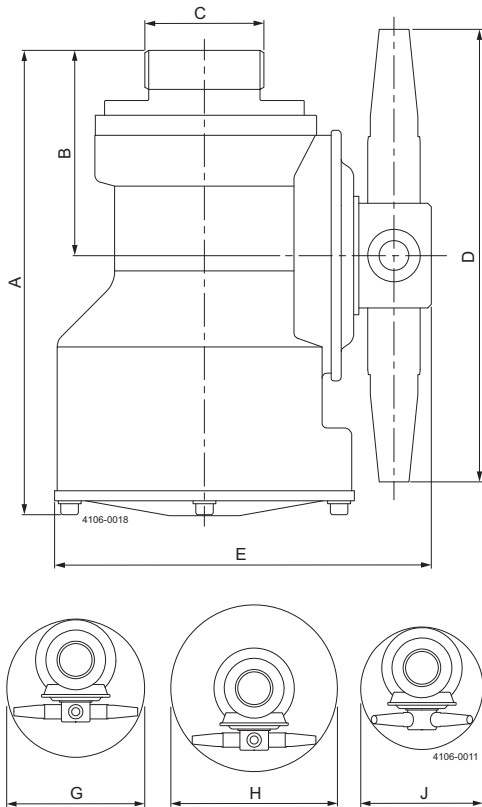
Varoitus

Älä käytä kaasun poistoon tai ilman dispersioon.





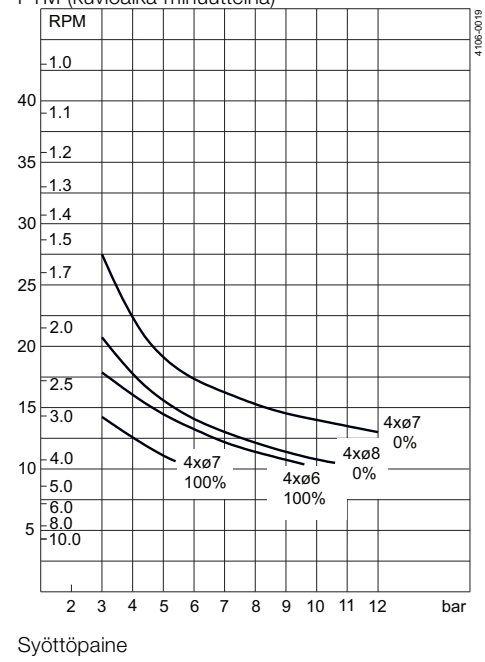
Mitat (mm)



Puhdistusaika, täysi kuvio

Min. RPM koneen rungosta
PTM (kuvioaika minuutteina)

Suuttimet mm



A	B	C	D	E	G	H	J
186	82	1½" BSP / 1½" NPT	204	152	ø216	ø264	ø180

Vakiorakenne

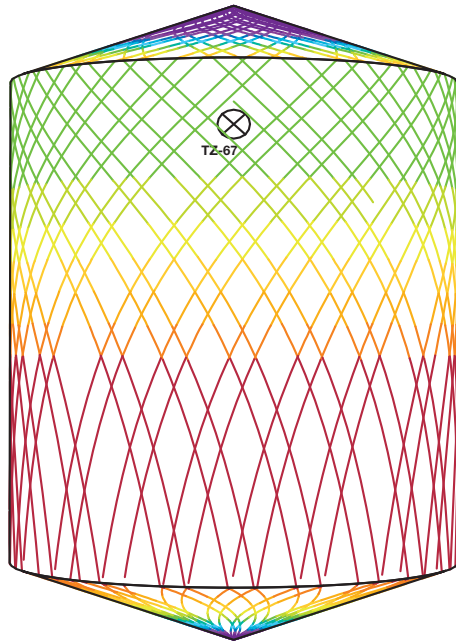
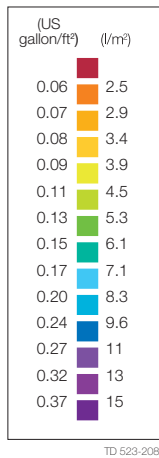
Suuttimen halkaisijan valinnalla voidaan optimoida tehollinen suihkun pituus ja kapasiteetti halutulla paineella. Erillisissä siirrettävissä järjestelmissä voi olla nelipyöräiset kärryt ja letkukela. Osana vakiodokumentointia Toftejorg TZ-67 -laitteen mukana voidaan toimittaa vaatimustenmukaisuusvakuutus materiaalierittelyä varten.

TRAX-simulointityökalu

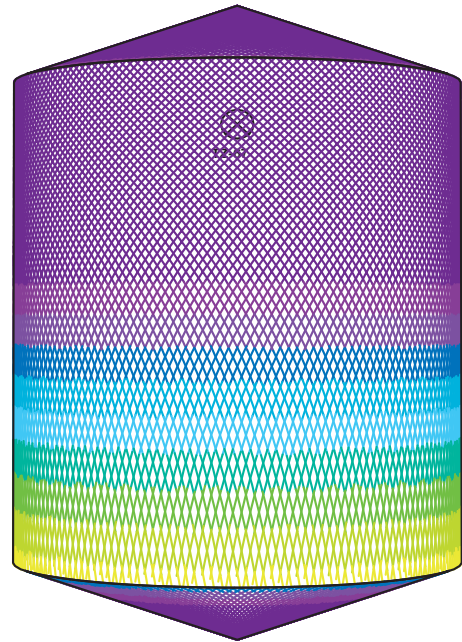
TRAX on ainutlaatuinen ohjelmisto, joka simuloi Toftejorg TZ-67:n toimintaa tietyn kokoisessa tankissa tai säilössä. Simuloinnilla saadaan tietoa kastelutehokkuudesta, kuvion tiheydestä ja puhdistusnopeudesta. Näiden tietojen perusteella saadaan selville säiliön pesulaitteen paras sijoituspaikka sekä virtauksen, ajan ja paineen sopivin yhdistelmä.

Erilaisten käyttökohteiden erilaisia puhdistussimulointeja sisältävää TRAX-demoa voidaan käyttää apuvälineenä ja ohjeistuksena säiliöiden pesujärjestelmien suunnittelussa. TRAX-esittely on maksuton ja se toimitetaan tilauksesta.

Kasteluteho



D2.5m H6m, Toftejorg TZ-67, 4 x \varnothing 6 mm Aika = 3.5 min, vedenkulutus = 727 l



D2.5m H6m, Toftejorg TZ-67, 4 x \varnothing 6 mm Aika = 14.7 min, vedenkulutus = 3097 l

Tiedot vastaavat julkaisuhetken tietoja, oikeudet muutoksiin pidätetään.
ALFA LAVAL on Alfa Laval Corporate AB:n rekisteröimä ja omistama
tuotemerkki.

ESE00322FI 1306

© Alfa Laval

Alfa Lavalin yhteystiedot

Eri maiden ajan tasalla olevat yhteystiedot
ovat yhtiön verkkosivuilla.

Tiedot on julkaistu osoitteessa www.alfalaval.com.