



高速かつ効果的なインパクト洗浄

Toftejorg TZ-67 回転式ジェット・ヘッド – ポータブル

用途

Toftejorg TZ-67 回転式ジェット・ヘッドは設定時間内に規定パターンのインパクトで 3D 洗浄を行います。本機器は自動装置で、タンク洗浄の品質を保証する確実な手段です。50 ~ 500 m³ の処理、貯蔵および輸送タンクや容器に最適で、醸造、食品および乳製品加工やその他の業界で使用されています。Toftejorg TZ-67 は高いインパクトが求められるポータブル用途に最適です。

動作のしくみ

洗浄液の流れによってノズルが垂直軸ならびに水平軸の周りをギア回転します。まず、ノズルがタンク内面に粗いパターンを描きます。次に、8 サイクル循環して完全なパターンになるまでパターン間隔が徐々に密集していきます。



テクニカルデータ

潤滑: 洗浄液による自己潤滑

標準表面仕上げ: Ra 0.5 µm 外面

最大投入長: 7 ~ 17 m

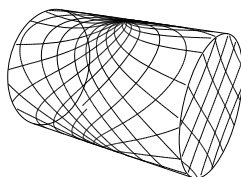
インパクト投入長: 4 ~ 10 m

圧力

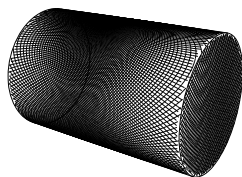
使用圧力: 3 ~ 12 bar

推奨使用圧力: 5 ~ 6.5 bar

洗浄パターン



初動サイクル



フル・パターン

上の図は円筒横置き容器の洗浄パターンを示しています。最初のパターンと完成したパターンの差は洗浄密度を上げるために利用できる追加サイクルの数で示されます。

証明書

2.1 材料証明書および ATEX

物理データ

材質

316L (UNS S31603)、PTFE、PVDF、PEEK、ETFE、TFM

温度

最高使用温度: 95° C

最高環境温度: 140° C

重量: 6 kg

接続

ネジ部標準仕様: 1 1/2" Rp (BSP) または
NPT のオス型ネジ

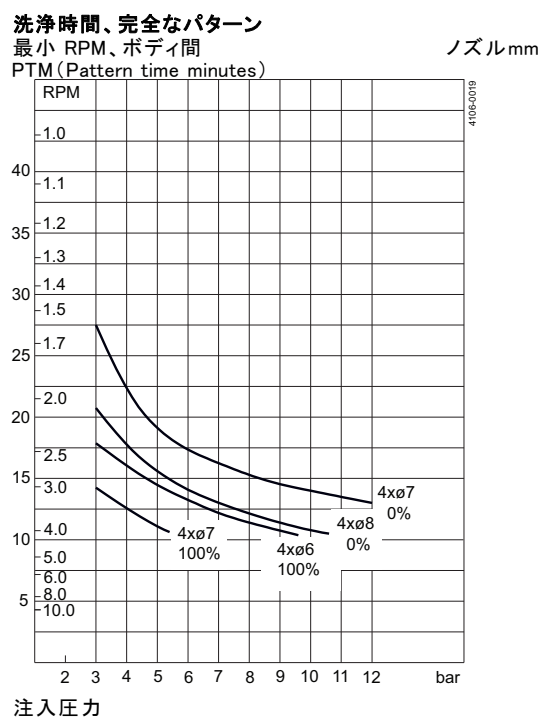
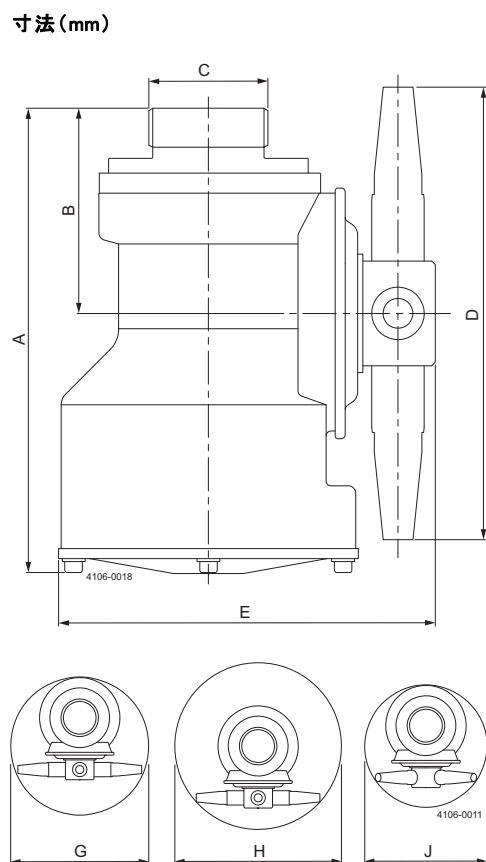
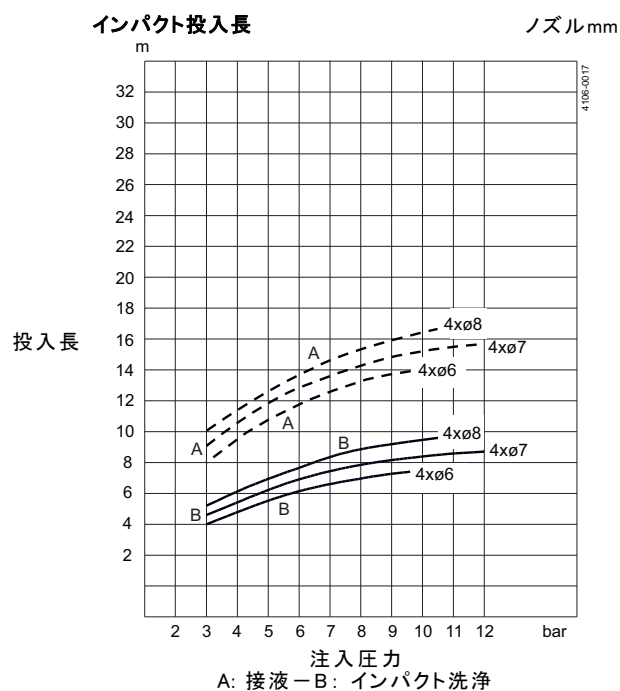
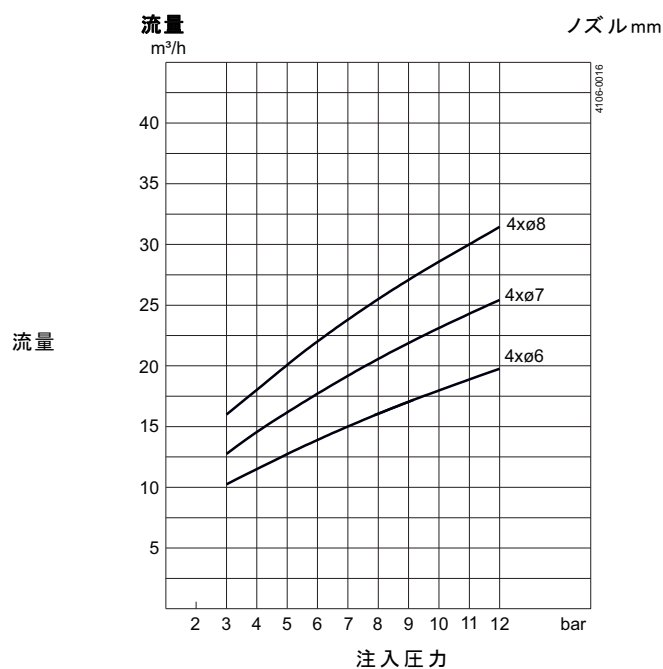
オプション

- 3D の行程を確認する電子回転センサー
- ホース・サドル、デッキ・カバープレート、ホース・ウィンチ、ホースなどがあります。

注意！

ガス排気と空気放散には用いないでください。





A	B	C	D	E	G	H	J
186	82	1½" BSP / 1½" NPT	204	152	ø216	ø264	ø180

標準仕様

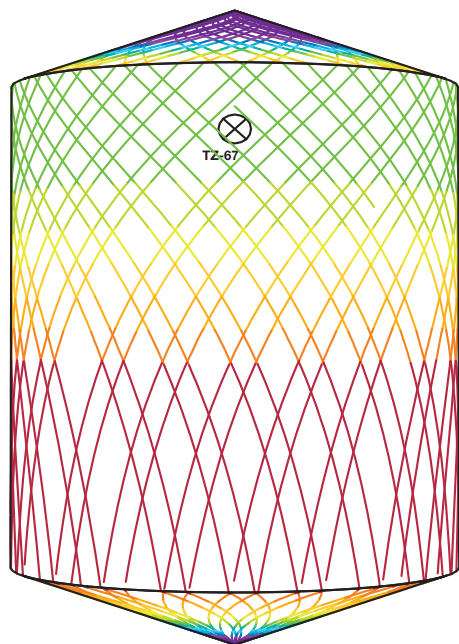
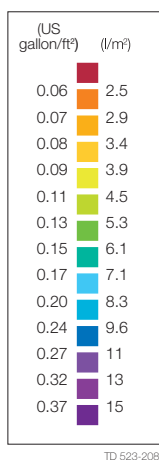
ノズルの径の選択により要求圧力でのジェット・インパクトの長さおよび流量を最適化できます。4輪台車とホース・ウインチの付いた、可搬タイプにも対応します。Toftejorg TZ-67 には標準文書として、「適合宣言」を付けることが可能です。

TRAX シミュレーション・ツール

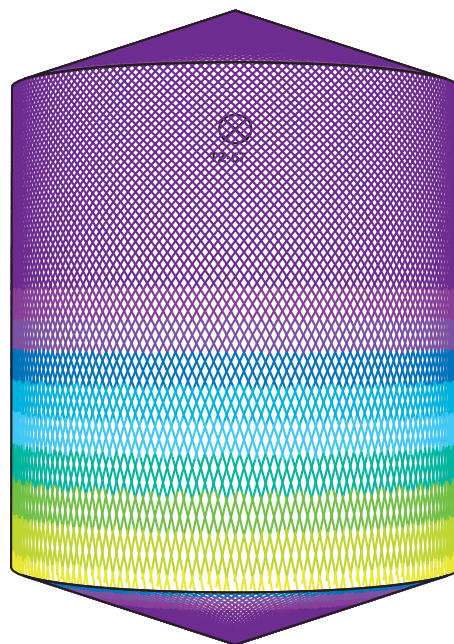
TRAX は、Toftejorg TZ-67 の特定タンクまたは容器内での動作をシミュレートする独自のソフトウェアです。このシミュレーションでは、湿潤強度、パターンメッシュ幅、洗浄ジェット速度についての情報が得られます。この情報を使用して、タンク洗浄機器の最適位置および導入する流量、時間、圧力の適切な組み合わせを判断することができます。

多様な用途に対応する様々な洗浄シミュレーションを含む TRAX デモは、タンク洗浄用途の基準および文書として用いることができます。TRAX デモは無料で、ご要望に応じて用意いたします。

湿潤強度



D2.5m H6mToftejorg TZ-67、4 x ø6 mm 時間 = 35 分、水消費量 = 727 l



D2.5m H6mToftejorg TZ-67、4 x ø6 mm 時間 = 147 分、水消費量 = 3097 l

ここに記載されている情報は、発行時点で正しいですが、予告なく変更されることがあります。ALFA LAVAL は、Alfa Laval Corporate AB が所有する登録商標です。

ESE00322ja 1306

© Alfa Laval

アルファ・ラバル社の問い合わせ先

すべての国の詳細な連絡先は
当社のウェブサイトで絶えず更新されています。
www.alfalaval.comにアクセスして
直接情報を入手してください。