



수상 경력이 있는 설계

Alfa Laval TJ 20G 회전식 분사 헤드

용도

Toftejorg TJ 20G는 지정된 시간 내에 3D 강력 세정이 가능한 회전식 분사 헤드입니다. 이 제품은 자동이며 탱크 세정에 있어서 완벽한 세정 품질을 보장합니다. 본 제품은 양조, 식품 및 유제품 공정 및 기타 각종 산업에 사용되며 15 ~ 150m³ 용량의 공정, 저장 및 운송용 탱크 및 용기에 적합합니다. 수상 경력이 있는 본 설계는 특히 유럽 위생 설비 설계 그룹 지침을 준수하는 위생 산업에 적합합니다.

제품의 특성

세정액의 유로를 통해 노즐이 수직 축 및 수평 축을 중심으로 속도가 변하면서 회전하도록 합니다. 일차 세정 시 노즐은 탱크 표면에 넓은 간격으로 분사합니다. 일차 세정 이후 점차 좁은 간격으로 분사하며 8차 세정까지 완료하면 탱크 내부 전체에 촘촘히 분사합니다.



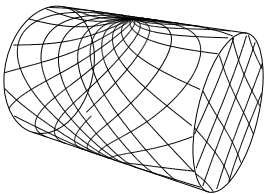
기술 자료

윤활제:	자체 윤활이 가능한 세정액
기본 표면 마감:	외부 표면 마감 Ra 0.5µm
최대 분사 거리:	9 - 14m
강력 분사 거리:	4 - 8m
표준 나사:	1" Rp (BSP) 또는 NPT, 암나사 상단 원뿔형 위생 씬이 부착된 1" BSP

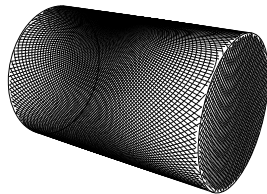
압력

사용 압력:	3-8bar
권장 압력:	5-6.5bar

세정 패턴



일차 세정



최종 패턴

위 그림은 원통형 수평 분사 시의 세정 패턴을 나타냅니다. 일차 세정과 최종 패턴 간의 차이는 세정 밀도를 증가시키는 세정 회수에 따라 나타납니다.

인증서

2,2, 3,1 재질 인증서 및 ATEX.

물리적 데이터

재질

316L(UNS S31603), 듀플렉스 강(UNS N31803), EPDM, PEEK, PVDF

온도

최고 사용 온도: 95°C
최고 주위 온도: 140°C

중량: 5.1kg

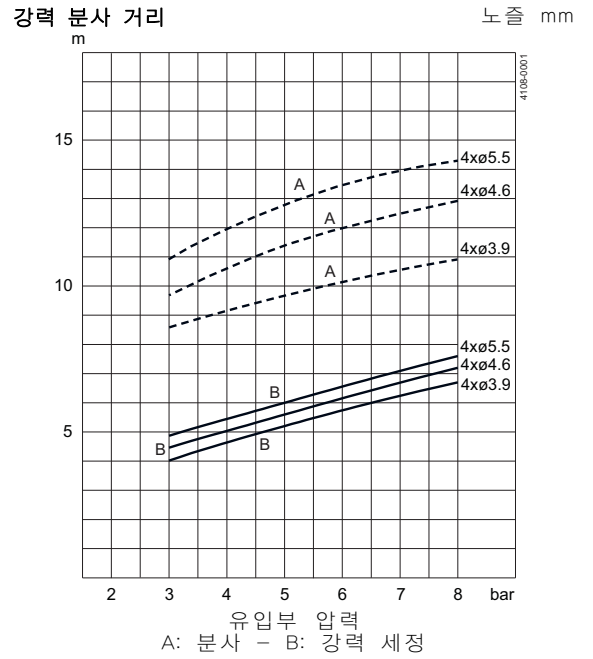
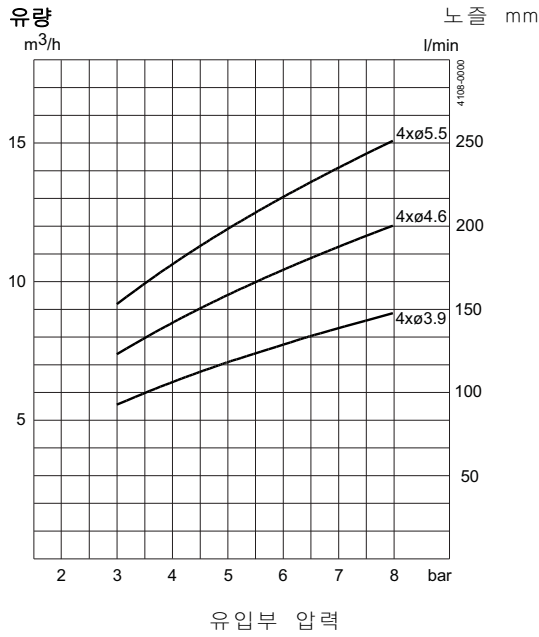
선택 사양

3차원 회전 여부를 확인하기 위한 전자식 회전 센서.

주의

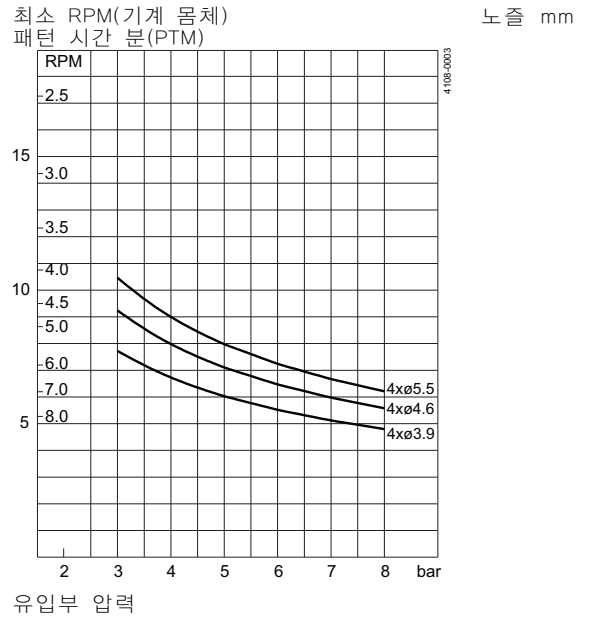
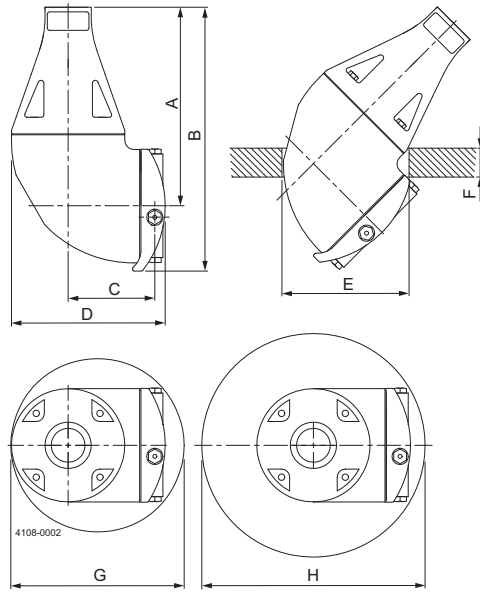
딱딱한 마모성 입자의 세정액은 기계 마모를 가속시키고 내부 작동을 손상시킬 수 있으므로 사용하지 마십시오. 일반적으로 공급 라인에 필터를 설치할 것을 권장합니다. 본 제품을 가스나 공기를 배출하는 데 사용하지 마십시오.





중류소 버전 - 5 bar / 72일 때의 흐름 5 PSI
 4 x □3.9 = 10 (m³/h)
 4 x □4.6 = 12.4 (m³/h)
 4 x □5.5 = 13.9 (m³/h)

치수(mm)



A	B	C	D	E	F	G	H
173	230	75	133	□110	최대 25	□150	□200

기본 설계

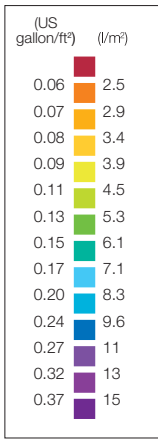
노출 직경에 따라 원하는 압력에서 분사 거리와 유량을 최적화할 수 있습니다. Toftejorg TJ 20G는 또한 PEEK 임펠러와 함께 사용할 수 있습니다. 1□ ISO, 1□ ANSI, 1 1/2□ ISO 유제품용 파이프 또는 1 1/2□ SWG 파이프용 씰링이 부착된 용접 어댑터를 부속품으로 사용할 수 있습니다. Toftejorg TJ20G의 위생적인 구조는 EHEDG, USDA, FDA, 3A 등과 같은 유럽과 미국의 표준 및 규정을 모두 충족하도록 설계되었습니다. TJ20G는 청결성 및 인라인 스팀 멸균성에 관한 EHEDG 검사 절차에 따라 검사되었습니다. 기본 문서로 재질 규격에 대한 "적합성 선언"이 함께 제공될 수 있습니다. 사용 가능한 특수 증류수 버전 - 표시 가격 참조.

TRAX 시뮬레이션 도구

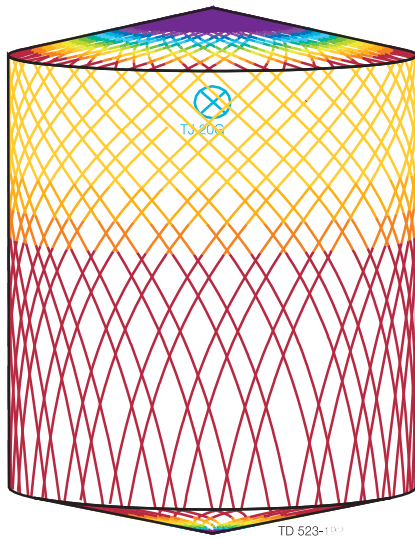
TRAX는 특정 탱크나 용기에서의 Toftejorg TJ 20G 성능을 시뮬레이션화하는 독특한 소프트웨어입니다. 시뮬레이션은 세정 세밀도, 세정 면적 및 세정 분사 속도에 관한 정보를 제공합니다. 이 정보는 탱크 세정 장비의 최적 위치와 적용 유량, 시간 및 압력의 올바른 조합을 결정하는 데 사용됩니다.

각종 용도에 대해 각기 다른 세정 시뮬레이션을 보여주는 TRAX 데모는 탱크 세정에 참고 자료로 활용할 수 있습니다. TRAX 시뮬레이션은 무료이며 요청에 따라 보내드릴 수 있습니다.

분사 세밀도

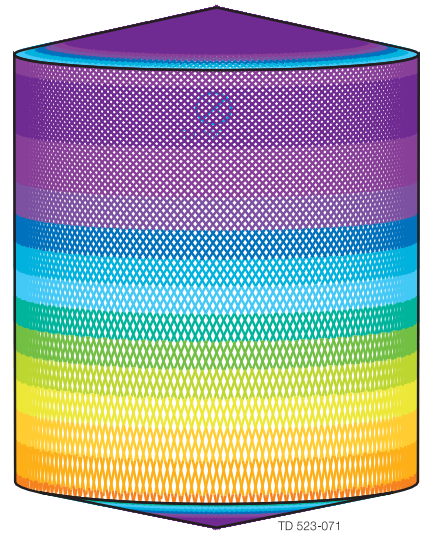


TD 523-208



TD 523-199

D4.6m H5.5m, Toftejorg TJ 20G, 4 x □5.5 mm, 시간 = 2.08분, 물 소비량 = 403 l



TD 523-071

D4.6m H5.5m, Toftejorg TJ 20G, 4 x □5.5 mm, 시간 = 8.3분, 물 소비량 = 1612 l

알파라발 연락처는

웹사이트를 통해 지속적으로 업데이트되어 제공됩니다. www.alfalaval.com을 방문하여 직접 정보를 확인하십시오.