



## Palkittu rakenne

### Toftejorg TJ 20G pyörivä pesuri

#### Käyttökohde

Toftejorg TJ 20G on pyörivä pesuri, jossa kolmiulotteisen painepesun kuvio ja aika on säädettävissä. Automaattinen toiminta on varma tae säiliöpuhdistuksen laadusta. Laitetta käytetään panimo-, elintarvike- ja meijeriteollisuudessa sekä monilla muilla teollisuuden aloilla, ja se soveltuu prosessi-, varastointi- ja kuljetussäiliöihin ja -astioihin, jotka ovat kooltaan 15 - 150 m<sup>3</sup>. Palkittu malli soveltuu erityisen hyvin teollisuuden aloille, joilla on tiukat hygieniavaatimukset ja jotka noudattavat Euroopan hygienialaitteiden suunnitteluryhmän suosituksia.

#### Toimintaperiaate

Pesunesteen virtaus saa suuttimet pyörimään pysty- ja vaakasuuntaisten akselien ympäri. Ensimmäisellä kierroksella suuttimet muodostavat karkean kuvion säiliön pinnalle. Seuraavien kierrosten aikana kuvioista tulee vähitellen tiheämpi. Kuvioista tulee täydellinen kahdeksan kierroksen jälkeen.



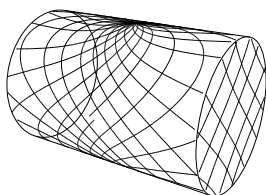
#### TEKNISET TIEDOT

Voiteluaine: . . . . . Pesunesteellä itsevoiteleva  
Vakiopintakäsittely: . . . . . Ulkopinnan käsittely Ra 0,5 µm  
Suihkun enimmäispituus: . . . . . 9 - 14 m  
Painesuihkun pituus: . . . . . 4 - 8 m  
Vakiokierre: . . . . . 1" Rp (BSP) tai NPT, naaras yläkartio.  
1" Rp (BSP) hygieenisellä tiivisteellä

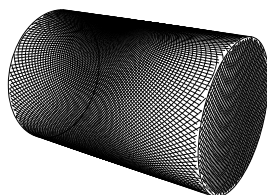
#### Paine

Käyttöpaine: . . . . . 3-8 bar  
Painesuositus: . . . . . 5-6,5 bar

#### Pesukuvio



Ensimmäinen kierros



Täysi kuvio

Yllä olevista piirroksista näkyy vaakasuoran lieriömäisen säiliön pesukuvio. Ero ensimmäisen kierroksen ja täyden kuvion välillä näyttää, kuinka lisäkierroksilla voidaan kasvattaa puhdistuksen peittoaluetta.

#### Sertifioinnit

2.2, 3.1-materiaalisertifikaatti ja ATEX.

#### FYYSISET TIEDOT

##### Materiaalit

316L (UNS S31603), Duplex-teräs (UNS N31803), EPDM, PEEK, PVDF, PFA

##### Lämpötila

Käytön enimmäislämpötila: . . . . . 95 °C  
Ympäristön enimmäislämpötila: . . . . . 140 °C

Paino: . . . . . 5,1 kg

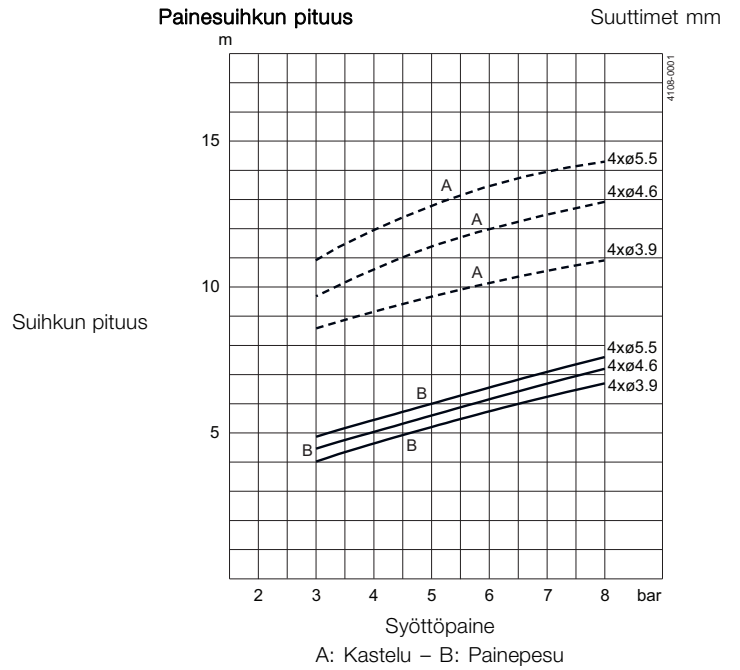
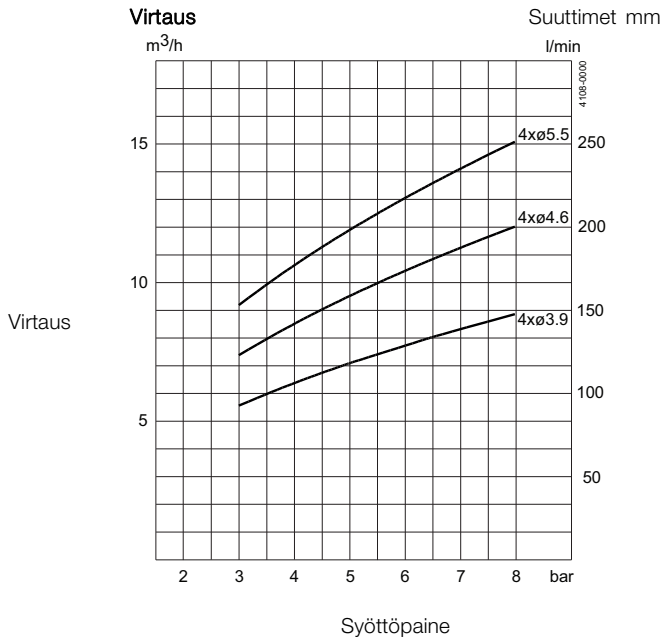
##### Lisävarusteet

Elektroninen kiertoanturi, joka varmistaa täyden peittoalueen.

##### Varoitukset

Vältä pesunesteessä kovia ja hiovia ainesosia, jotka voivat kuluttaa tai vahingoittaa sisäisiä mekanismeja. Suosittelemme suodattimen käyttöä syöttölinjassa. Älä käytä kaasun poistoon tai ilman dispersioon.





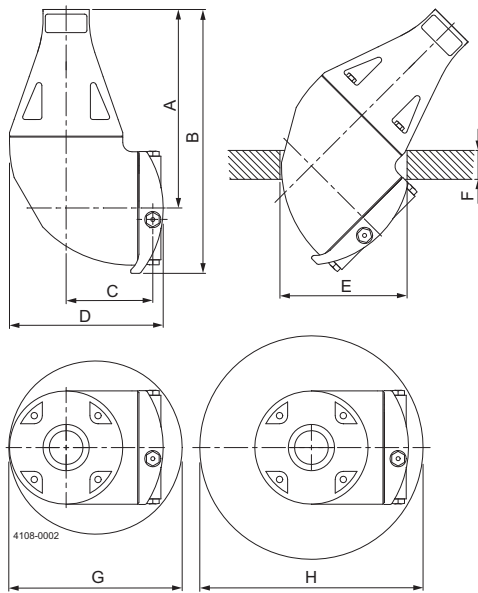
Tislausversio - virtaus, 5 bar / 72.5 PSI

4 x Ø3,9 = 10 (m<sup>3</sup>/h)

4 x Ø4,6 = 12.4 (m<sup>3</sup>/h)

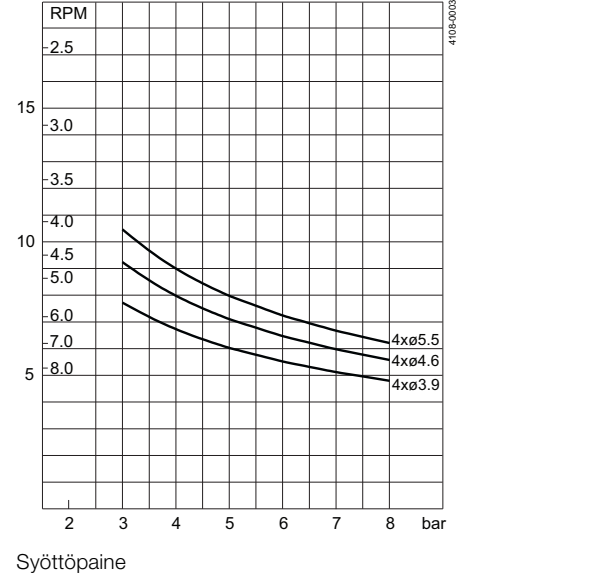
4 x Ø5,5 = 13.9 (m<sup>3</sup>/h)

**Mitat (mm)**



Min. RPM koneen rungosta

PTM (kuvioaika minuutteina)



A	B	C	D	E	F	G	H
173	230	75	133	Ø110	maks. 25	Ø150	Ø200

## Vakiorakenne

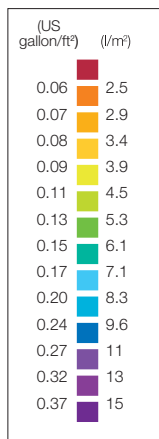
Suuttimen halkaisijan valinnalla voidaan optimoida tehollinen suihkun pituus ja kapasiteetti halutulla paineella. Toftejorg TJ 20G on saatavilla myös PEEK-juoksupyörällisenä. Lisävarusteena hitsausadapteri, jossa tiiviste 1" ISO-, 1" ANSI-, 1 1/2" ISO-meijeriputkelle tai 1 1/2" SWG-putkelle. Toftejorg TJ20G:n modulaarinen rakenne on suunniteltu vastaamaan sekä eurooppalaisia että amerikkalaisia standardeja ja määräyksiä, joita ovat muun muassa EHEDG, USDA, FDA ja 3A. TJ20G on puhdistettavuuden ja linjassa tapahtuvan höyrysteriloinnin osalta testattu EHEDG-testausmenetelmien mukaan. Vakiodokumentoinnin mukana voidaan toimittaa materiaaleja koskeva vaatimustenmukaisuusvakuutus. Saatavana on myös erikoisversio tislaukseen - katso Hinnastot.

## TRAX-simulointityökalu

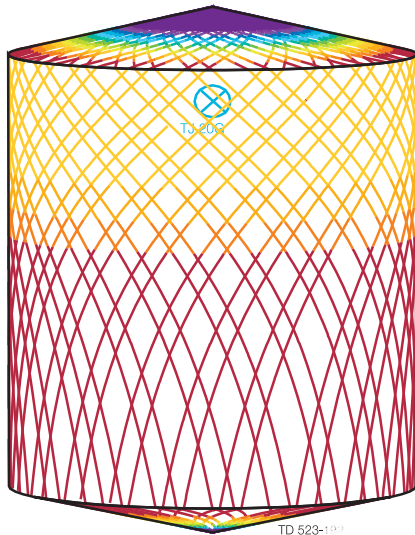
TRAX on ainutlaatuinen ohjelmisto, joka simuloi Toftejorg TJ 20G:n toimintaa tietyn kokoisessa tankissa tai säilössä. Simuloinnilla saadaan tietoa kastelutehokkuudesta, kuvion tiheydestä ja puhdistusnopeudesta. Näiden tietojen perusteella saadaan selville säiliön pesulaitteen paras sijoituspaikka sekä virtauksen, ajan ja paineen sopivin yhdistelmä.

Erialaisten käyttökohteiden erilaisia puhdistussimulointeja sisältävää TRAX-demoa voidaan käyttää apuvälineenä ja ohjeistuksena säiliöiden pesujärjestelmien suunnittelussa. TRAX-esittely on maksuton ja se toimitetaan tilauksesta.

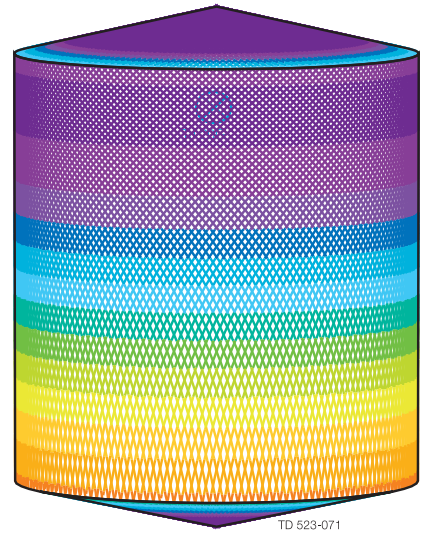
## Kasteluteho



TD 523-208



D4.6m H5.5m, Toftejorg TJ 20G, 4 x  $\varnothing$ 5.5 mm, Aika = 2.08 min, vedenkulutus = 403 l



D4.6m H5.5m, Toftejorg TJ 20G, 4 x  $\varnothing$ 5.5 mm, Aika = 8.3 min, vedenkulutus = 1612 l

Tiedot vastaavat julkaisuhetken tietoja, oikeudet muutoksiin pidätetään.  
ALFA LAVAL on Alfa Laval Corporate AB:n rekisteröimä ja omistama  
tuotemerkki.

ESE00326FI 1408

© Alfa Laval

---

**Alfa Lavalin yhteystiedot**

Eri maiden ajan tasalla olevat yhteystiedot  
ovat yhtiön verkkosivuilla.

Tiedot on julkaistu osoitteessa [www.alfalaval.com](http://www.alfalaval.com).