



Vítězná konstrukce

Alfa Laval Rotační trysková hlavice TJ 20G

Použití

Rotační trysková hlavice Toftejorg TJ 20G umožňuje hydrodynamické čištění v rozsahu 3D s postupným otáčením během stanovené doby. Zařízení je automatické a představuje zaručený způsob, jak při čištění nádrží dosáhnout požadované kvality. Zařízení se používá v pivovarech, v potravinářství, mlékárenství a mnoha dalších průmyslových odvětvích, je vhodné pro technologické, skladovací a dopravní nádrže a nádoby od 15 do 150 m³. Konstrukce je vhodná zejména pro průmyslová odvětví s nejvyššími nároky na hygienu, která splňují směrnice EHEDG (European Hygienic Equipment Design Group).

Pracovní princip

Průtokem čistícího roztoku a pomocí převodového mechanismu se trysky uvádějí do otáčivého pohybu kolem vertikální i horizontální osy. Během prvního cyklu trysky vytvářejí na povrchu nádrže hrubý tvar. Následující cykly tento tvar postupně zhušťují, dokud není po 8 cyklech dokončen kompletní tvar.



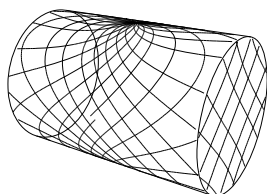
TECHNICKÉ ÚDAJE

Mazivo: Samomazná čistící kapalinou
Standardní povrchová úprava: Vnější povrchová úprava Ra 0,5 µm
Max. dostřik: 9 - 14 m
Max. čistící rádius: 4 - 8 m
Standardní závit: 1" Rp (BSP) nebo NPT, vnitřní závit
Horní kužel. 1" Rp (BSP) se sanitárním těsněním

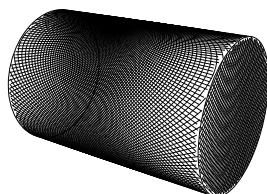
Tlak

Provozní tlak: 3-8 bar
Doporučený tlak: 5-6,5 bar

Tvar ostříku



První cyklus



Kompletní tvar

Na nákrese je znázorněno, jak lze ve vodorovné válcové nádrži dosáhnout požadovaný tvar čištění. Rozdíl mezi prvním a kompletním tvarem představuje řada dalších cyklů, které zvyšují intenzitu čištění.

Atesty

Certifikát k materiálu 2.1, 3.1 a ATEX.

FYZICKÉ ÚDAJE

Materiály

316L (UNS S31603), duplexní ocel (UNS N31803), EPDM, PEEK, PVDF, PFA

Teplota

Max. provozní teplota: 95°C
Max. teplota okolí: 140°C

Hmotnost: 5,1 kg

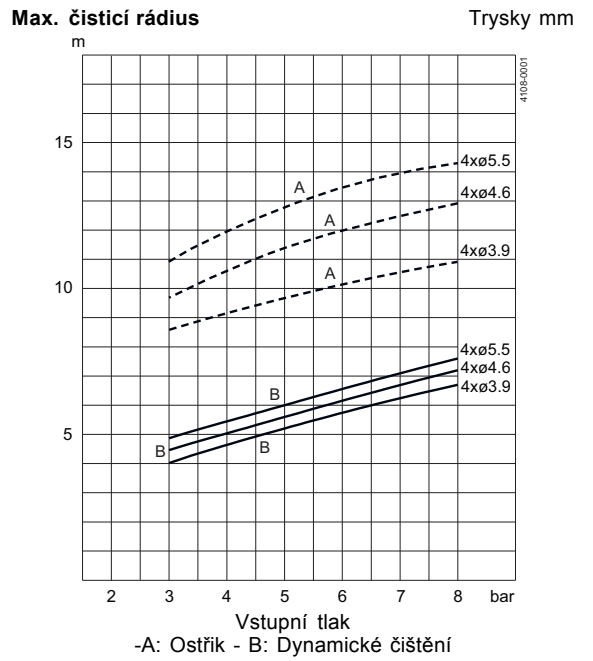
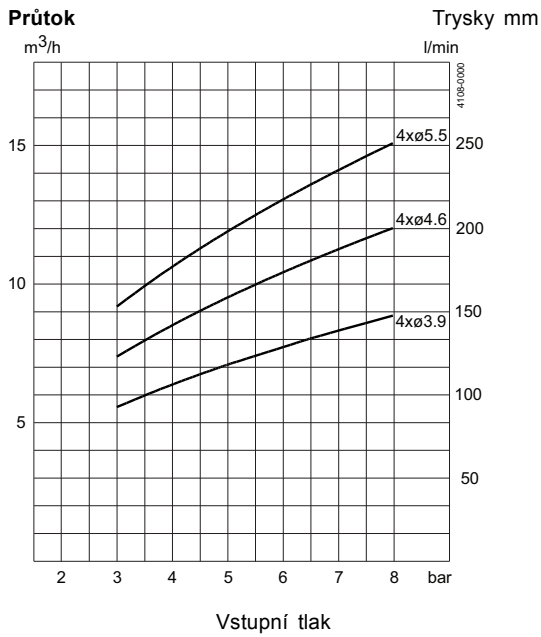
Možnosti

Elektronický snímač otáček, který kontroluje 3D pokrytí

Upozornění

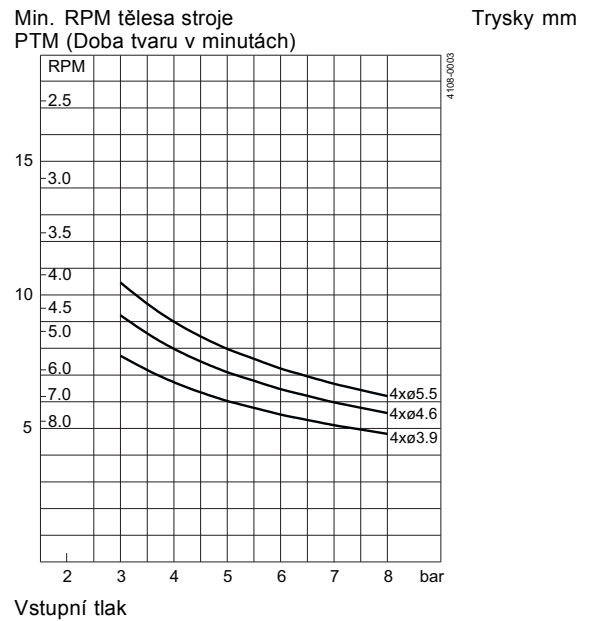
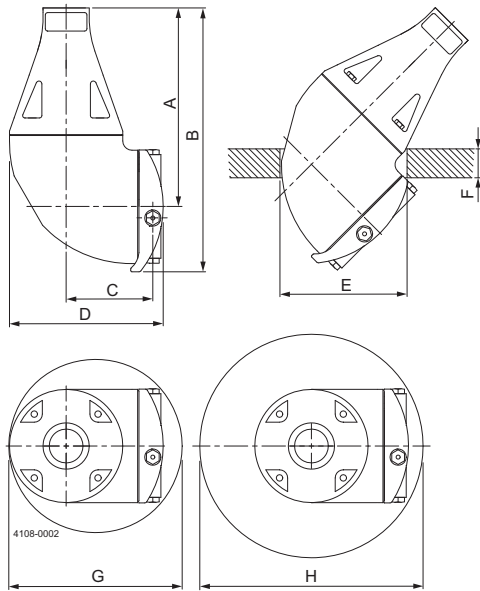
Zamezte výskytu tvrdých a abrazivních částic v čistící kapalině, které mohou způsobit nadměrné opotřebení nebo poškodit vnitřní mechanismy. Obecně se doporučuje umístit do přívodního vedení nějaký filtr. Nepoužívat pro odvádění plynu nebo šíření vzduchu.





Verze pro lihovary - průtok při tlaku 5 / 72.5 PSI
 $4 \times \varnothing 3.9 = 10 (m^3/h)$
 $4 \times \varnothing 4.6 = 12.4 (m^3/h)$
 $4 \times \varnothing 5.5 = 13.9 (m^3/h)$

Rozměry (mm)



A	B	C	D	E	F	G	H
173	230	75	133	ø110	max. 25	ø150	ø200

Standardní konstrukce

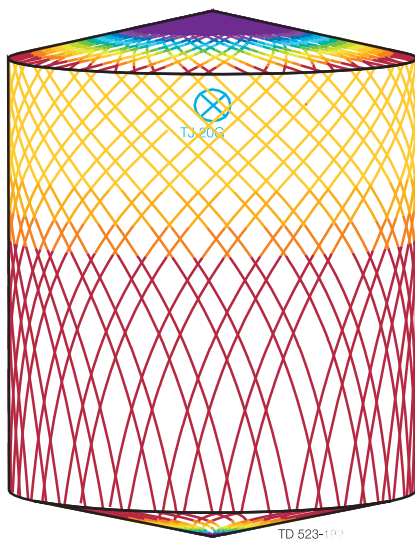
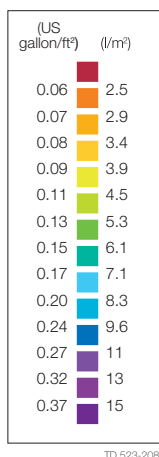
Volba průměru trysky může optimalizovat délku hydrodynamického účinku a průtok při požadovaném tlaku. Toftejorg TJ 20G je také k dispozici s rotorem PEEK. Přivařovací adaptér s těsněním pro 1" ISO, 1" ANSI, 1 1/2" ISO mlékárenskou trubku nebo 1 1/2" trubku SWG je k dodání jako příslušenství. Sanitární konstrukce zařízení Toftejorg TJ20G vyhovuje jak evropským tak americkým normám a předpisům, jako jsou EHEDG, USDA, USFDA, 3A apod. Zařízení TJ20G bylo testováno testovací procedurou standardu EHEDG pro čistitelnost a sterilovatelnost parou bez demontáže. Jako běžnou dokumentaci je možné dodat "Prohlášení o shodě" na použité materiály. Je k dispozici speciální verze pro lihovary - viz ceníky.

Simulační nástroj TRAX

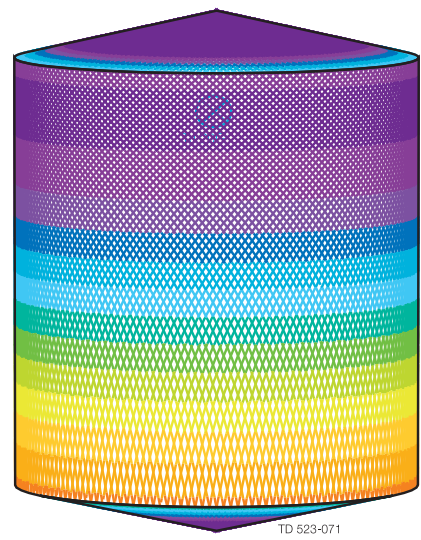
Software TRAX je unikátní program, který simuluje práci mycí koule Toftejorg TJ 20G v konkrétní nádrži nebo nádobě. Simulace poskytuje informace o intenzitě namáčení, šířce a tvaru sítě a rychlosti čisticí trysky. Tyto informace slouží pro stanovení nejlepšího umístění čisticího mechanismu nádrže a použití správné kombinace průtoku, času a tlaku.

Demo verze programu TRAX obsahuje různé simulace čištění, pokrývající rozličné aplikace, a může být využita jako referenční odkaz a dokumentace pro použití při čištění nádrže. Simulace softwaru TRAX je zdarma a k dispozici na vyžádání.

Intenzita namáčení



H 4,6 m V 5,5 m, Toftejorg TJ 20G, 4 x ø5.5 mm, Doba = 2.08 min., spotřeba vody = 403 l



H 4,6 m V 5,5 m, Toftejorg TJ 20G, 4 x ø5.5 mm, Doba = 8.3 min., spotřeba vody = 1612 l

V prospektu uvedené informace byly přesné v době vydání, ale mohou se změnit bez předchozího upozornění. ALFA LAVAL je registrovaná obchodní značka vlastněná společností Alfa Laval Corporate AB.

ESE00326CS 1507

© Alfa Laval

Jak kontaktovat společnost Alfa Laval:

Kontaktní informace pro všechny země jsou průběžně aktualizovány na naší webové stránce. Informace si vyhledejte přímo na adrese www.alfalaval.com.