



Première machine de nettoyage de cuve certifiée EHEDG

Alfa Laval Tête à jets rotatifs TJ SaniJet 25

Application

La tête à jets rotatifs Toftejorg SaniJet 25 procède à un nettoyage 3D indexé sur une période définie. Elle est automatique et représente une garantie d'assurance qualité dans le domaine du nettoyage des cuves. Utilisée dans les procédés de production de produits alimentaires et laitiers, les industries pharmaceutiques et biotechnologies, ce dispositif est adapté pour les cuves/réservoirs de traitement, mélange et stockage de 15 à 150 m³. Sa conception est particulièrement adaptée pour les industries ultra propres qui respectent les directives EHEDG.

Principe de fonctionnement

Le flux d'agent nettoyant fait tourner les buses par un engrenage autour des axes verticaux et horizontaux. Pendant le premier cycle, les buses opèrent sur une trame grossière sur la surface de la cuve. Cette trame se densifie progressivement au cours des cycles suivants, jusqu'à obtenir une trame pleine après 8 cycles.



DONNÉES TECHNIQUES

Lubrifiant : Auto-lubrification par le liquide de nettoyage

Finition de surface standard : . Ra 0,5 µm extérieur / Ra 0,8 µm intérieur

Longueur maxi. du jet : 12,5 - 17 m

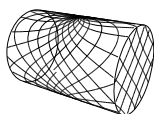
Portée efficace du jet : 5,5 - 10 m

Pression

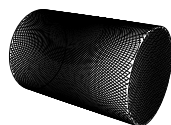
Pression de service : 3 - 8 bar

Pression recommandée : 5 - 6,5 bar

Trame de nettoyage



Premier cycle



Trame complète

Les schémas ci-dessus illustrent la trame de nettoyage obtenue sur une cuve cylindrique horizontal. La différence entre le premier cycle et la trame complète est représentée par le nombre de cycles supplémentaires disponibles pour accroître la densité du nettoyage.

Certificats

Certificat de matériau 2.2, Q-doc, Q-doc inclus FAT & SAT, ATEX et EHEDG.



DONNÉES PHYSIQUES

Matériaux

316L (UNS S31603), acier Duplex (UNS N31803), acier Duplex (UNS S21800), PEEK*, PFA* et EPDM*

* Conforme à la norme FDA 21CFR§177

Raccordement à souder

1" ISO, 1" ANSI/Sch40, 1½" BPE US/SWG, 1½"Dairy (produits laitiers), 1½"ANSI/Sch40 ou NW40.

Température

Température de service maxi. : 95°C

Température ambiante maxi. : 140°C

Poids : 6,3 kg

Options

Capteur de rotation électronique pour vérifier la couverture 3D. Déclaration de conformité avec la directive ATEX 94/9/CE, agréé ATEX, Catégorie 1 pour installation en zone 0/20

Attention

Éviter la présence de particules dures ou abrasives dans le liquide de nettoyage, car celles-ci accélèrent l'usure et/ou endommagent les mécanismes internes. L'installation d'un filtre dans le circuit d'alimentation est recommandée.

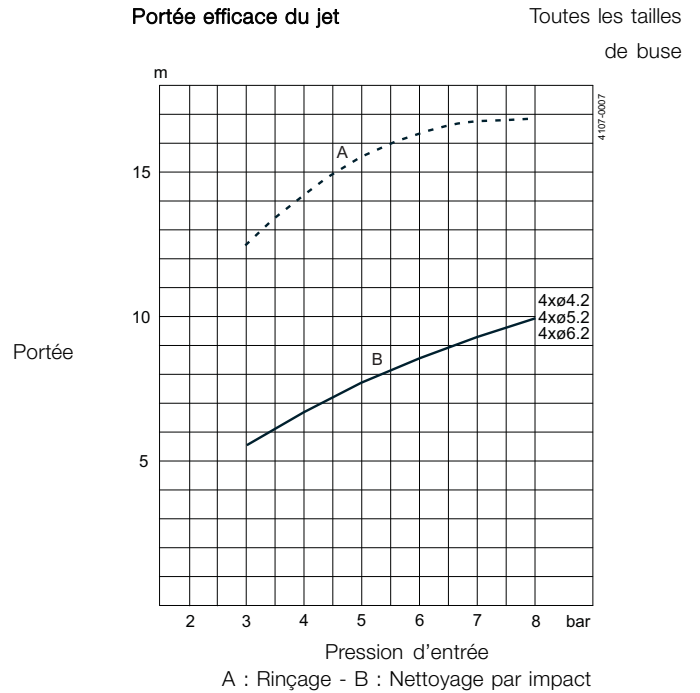
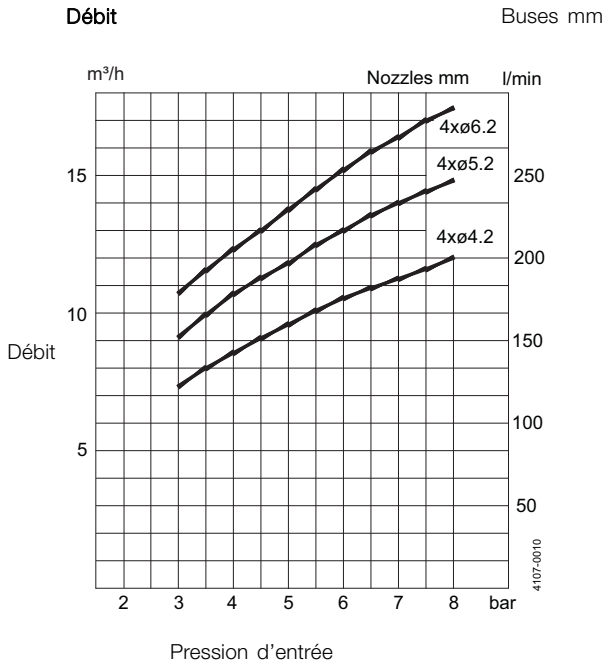
Conception standard

Le choix des diamètres de buse permet d'optimiser la portée des jets et le débit à la pression souhaitée. Pour maintenir les conditions hygiéniques de la machine, un adaptateur à souder correspondant à une taille de conduite spécifique est fourni avec la machine avec les joints nécessaires. La Toftejorg SaniJet 25 est conçue, testée et homologuée conformément aux directives EHEDG en matière de conception (directives 8), facilité de nettoyage (directives 2) et stérilisation à la vapeur en ligne (directives 5). À titre de documentation standard, elle peut être fournie avec une « Déclaration de conformité » pour les spécifications des matériaux et une rugosité de surface conforme à la norme EN 10204 type 2.1 et 2.2.

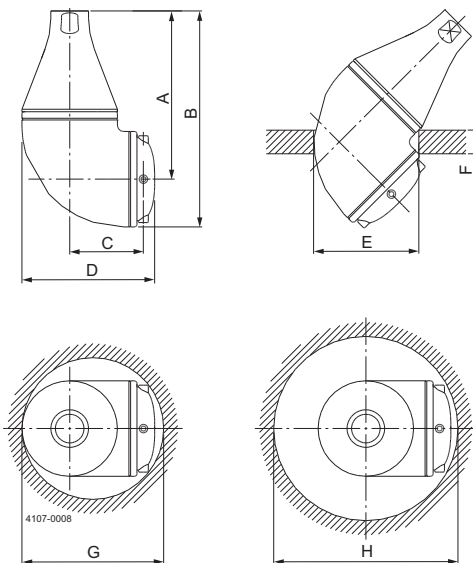
Documentation de qualification (Doc-Q)

Conçue pour les secteurs de la biopharmacie et des soins personnels pour la qualification du nettoyage hygiénique des réservoirs. Tous les documents sont développés conformément au modèle ISPE V, ainsi qu'aux GDP (les bonnes pratiques de documentation) et comprennent :

RS (spécification exigence) ; DS (spécification conception y compris matrice de traçabilité) ; FAT (Factory Acceptance Test y compris IQ & OQ) ; certificats 3.1 et USP Classe VI ; Déclaration de conformité FDA ; Déclaration TSE ; Déclaration de conformité QC ; SAT (Site Acceptance Test Protocol y compris IQ & OQ) pour exécution utilisateur final.

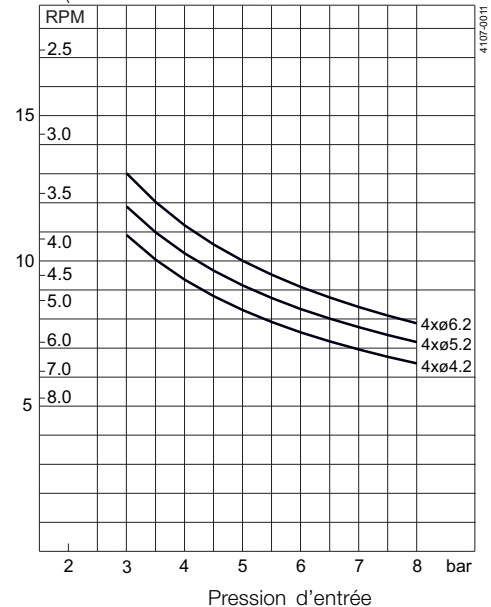


Dimensions (mm)



Durée de nettoyage, trame complète

Min. RPM du corps de la machine Buses mm
PTM (Pattern time minutes - Durée de trame en minutes)



A	B	C	D	E	F	G	H
178	228.5	80	140	ø110	max. 25	ø150	ø195

Les informations contenues dans le présent document sont justes au moment de l'impression et peuvent être modifiées sans préavis. ALFA LAVAL est une marque déposée d'Alfa Laval Corporate AB.

ESE00311FR 1507

© Alfa Laval

Comment contacter Alfa Laval

Nos coordonnées sont mises à jour sur notre site internet www.alfalaval.com.