



# První stroj na mytí nádrží s certifikátem EHEDG

## Alfa Laval Rotační trysková hlavice TJ SaniJet 25

### Použití

Rotační trysková hlavice Toftejorg SaniJet 25 umožňuje hydrodynamické čištění v rozsahu 360° s postupným otáčením během stanovené doby. Zařízení je automatické a představuje zaručený způsob, jak při čištění nádrží dosáhnout požadovanou kvalitu. Zařízení se používá v potravinářství, mlékárenství, farmaceutickém a biotechnologickém průmyslu, je vhodné pro technologické, mísicí a skladovací nádrže a nádoby od 15 do 150 m<sup>3</sup>. Konstrukce je vhodná zejména pro průmyslová odvětví s nejvyššími nároky na hygienu, která splňují směrnice European Hygienic Engineering & Design Group Guidelines.

### Pracovní princip

Průtokem čisticího roztoku a pomocí převodového mechanismu se trysky uvádějí do otáčivého pohybu kolem vertikální i horizontální osy. Během prvního cyklu trysky vytvářejí na povrchu nádrže hrubý tvar. Následující cykly tento tvar postupně zhušťují, dokud není po 8 cyklech dokončen kompletní tvar.



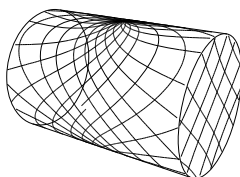
### TECHNICKÉ ÚDAJE

Mazivo: ..... Samomazná čisticí kapalinou  
Standardní povrchová úprava: ..... Ra 0,5 µm vnější/ Ra 0,8 µm vnitřní  
Max. dostřik: ..... 12,5 – 17 m  
Max. čisticí rádius: ..... 5,5 – 10 m

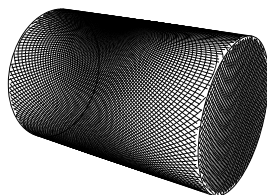
### Tlak

Provozní tlak: ..... 3 - 8 bar  
Doporučený tlak: ..... 5 - 6,5 bar

### Tvar ostříku



První cyklus



Kompletní tvar

Na nákrese je znázorněno, jak lze ve vodorovné válcové nádrži dosáhnout požadovaný tvar čištění. Rozdíl mezi prvním a kompletním tvarem představuje řada dalších cyklů, které zvyšují intenzitu čištění.

### Atesty

Certifikát k materiálu 2.2, Q-doc, Q-doc vč. FAT a SAT, ATEX a EHEDG.

### FYZICKÉ ÚDAJE

#### Materiály

316L (UNS S31603), duplexní ocel (UNS N31803), duplexní ocel (UNS S21800), PEEK\*, PFA\* a EPDM\*

\* Shoda s FDA 21CFR§177

#### Navařovací připojení

1" ISO, 1" ANSI/Sch40, 1½" BPE US/SWG, 1½"mlék., 1½"ANSI/Sch40 nebo NW40.

#### Teplota

Max. provozní teplota: ..... 95°C  
Max. teplota okolí: ..... 140°C

Hmotnost: ..... 6,3 kg

#### Možnosti

Elektronický snímač otáček, který kontroluje 3D pokrytí  
Prohlášení o shodě se směrnicí ATEX 94/9/EC schváleno dle ATEX, kategorie 1 pro instalaci v zóně 0/20.

#### Upozornění

Zamezte výskytu tvrdých a abrazivních částic v čisticí kapalině, které způsobí nadměrné opotřebení anebo poškodí vnitřní mechanismy. Je doporučeno umístit do přívodního vedení filtr.



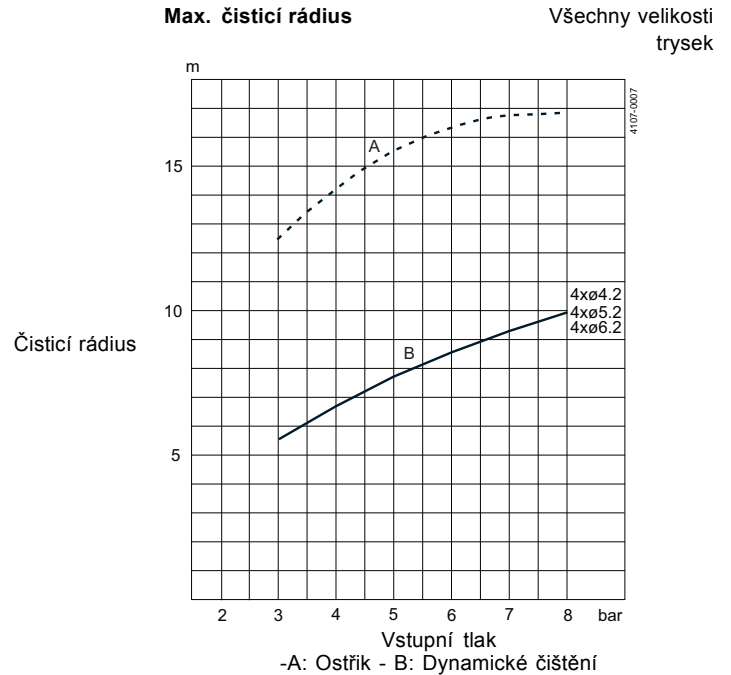
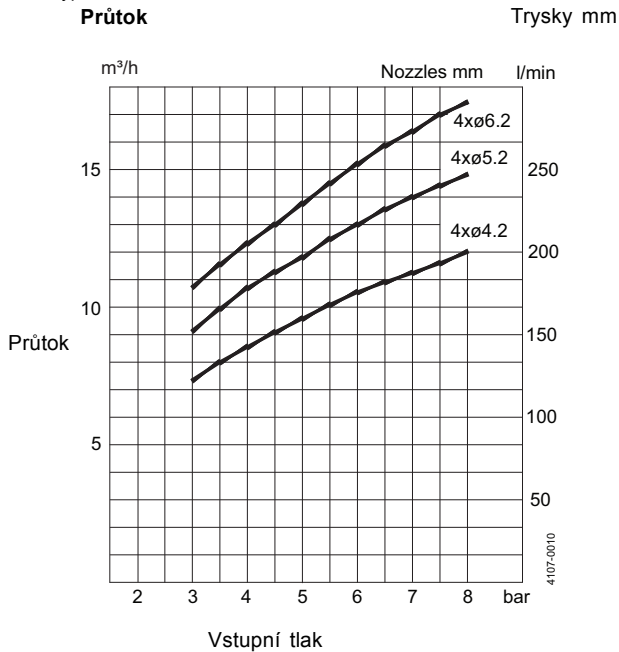
### Standardní konstrukce

Volba průměru trysky může optimalizovat délku hydrodynamického účinku a průtok při požadovaném tlaku. Aby bylo možno stroj udržet ve stavu hygienické čistoty, dodává se k němu navařovací adaptér odpovídající specifické velikosti trubky společně s nezbytným těsněním. Zařízení Toffejorg SaniJet 25 je navrženo, testováno a schváleno podle směrnic EHEDG pro konstrukci (směrnice 8), čistitelnost (směrnice 2) a sterilizovatelnost parou bez demontáže (směrnice 5). Jako standardní dokumentace se k němu dodává "Prohlášení o shodě" pro specifikaci materiálu a hrubost povrchu dle normy EN 10204 ,typ 2.1 a 2.2.

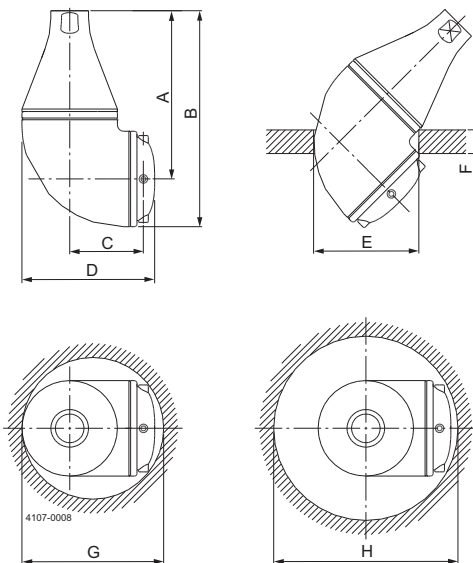
### Kvalifikační dokumentace (Q-doc)

Je navržena pro odvětví biofarmacie a osobní hygieny pro kvalifikaci strojů pro hygienické čištění nádrží. Byla vytvořena dle modelu ISPE V a GDP, pravidel dobré dokumentace (Good Documentation Practice) a tvoří je:

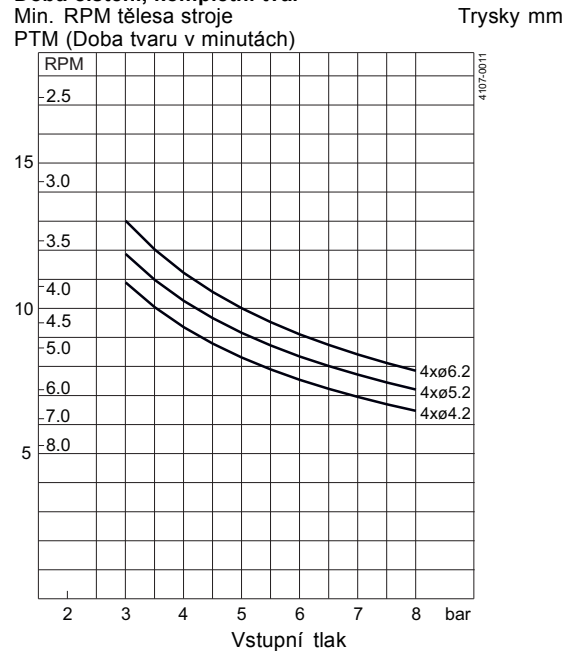
RS (specifikace požadavků); DS (specifikace konstrukce vč. matice výsledovatelnosti); FAT (test přijatelnosti továrny vč. IQ a OQ); certifikátů 3.1 a USP třídy VI; Prohlášení o shodě FDA; deklarace TSE; prohlášení o shodě QC; SAT (zkušební protokol provozní instalace vč. IQ a OQ) pro provedení koncovým uživatelem.



### Rozměry (mm)



### Doba čištění, kompletní tvar



A	B	C	D	E	F	G	H
178	228.5	80	140	ø110	max. 25	ø150	ø195

V prospektu uvedené informace byly přesné v době vydání, ale mohou se změnit bez předchozího upozornění. ALFA LAVAL je registrovaná obchodní značka vlastněná společností Alfa Laval Corporate AB.

ESE00311CS 1507

© Alfa Laval

**Jak kontaktovat společnost Alfa Laval:**

Kontaktní informace pro všechny země jsou průběžně aktualizovány na naší webové stránce. Informace si vyhledejte přímo na adrese [www.alfalaval.com](http://www.alfalaval.com).