



## Nopea ja tehokas painepesu

Alfa Laval TJ MultiJet 65 pyörivä pesuri (4 suutinta)

### Käyttökohde

Toftejorg MultiJet 65 pyörivässä pesurissa on 360°:n painepesu säädettävällä ajalla. Se toimii automaattisesti ja on varma tae säiliöpuhdistuksen laadusta. Säilytys- ja kuljetussäiliöt, joiden tilavuus on 3 000–7 000 m<sup>3</sup>. Käytetään säiliöaluksissa, petrokemian ja kemian teollisuudessa. MultiJet 65 on laajasti käytössä tuotekuljetuksissa.

### Toimintaperiaate

Pesunesteen virtaus saa suuttimet pyörimään pysty- ja vaakasuuntaisten akseleiden ympäri. Ensimmäisellä kierroksella suuttimet muodostavat karkean kuvion säiliön pinnalle. Seuraavien kierrosten aikana kuvioista tulee vähitellen tiheämpi. Kuvioista tulee täydellinen kahdeksan kierroksen jälkeen.



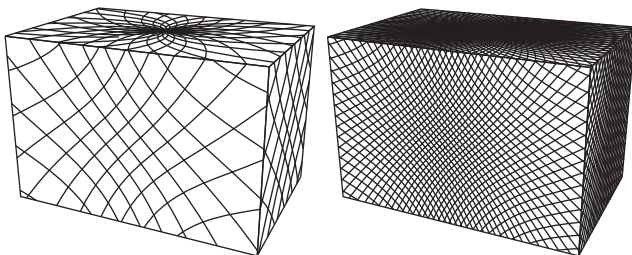
### TEKNISET TIEDOT

Voiteluaine: . . . . . Pesunesteellä itsevoiteleva  
Suihkun enimmäispituus: . . . . . 9 - 26 m  
Painesuihkun pituus: . . . . . 5 - 14 m

### Paine

Käyttöpaine: . . . . . 5–12 bar  
Painesuositus: . . . . . 5–10 bar  
Kapasiteetti: . . . . . 38–83 m<sup>3</sup>/tunti  
Asennus . . . . . 2 ½” BSP/NPT  
Pienin vaadittu aukko . . . . . Katso mittapiirrokset

### Pesukuvio



Ensimmäinen kierros

Täysi kuvio

Yllä olevista piirroksista näkyy vaakasuoran lieriömäisen säiliön pesukuvio. Ero ensimmäisen kierroksen ja täyden kuvion välillä näyttää, kuinka lisäkierroksilla voidaan kasvattaa puhdistuksen peittoaluetta.

### FYYSISET TIEDOT

#### Materiaalit

1 4401, 1,4404 (316L) PTFE, PVDF, hiili

Pintakäsittely: . . . . . Matta

#### Lämpötila

Käytön enimmäislämpötila: . . . . . 95 °C

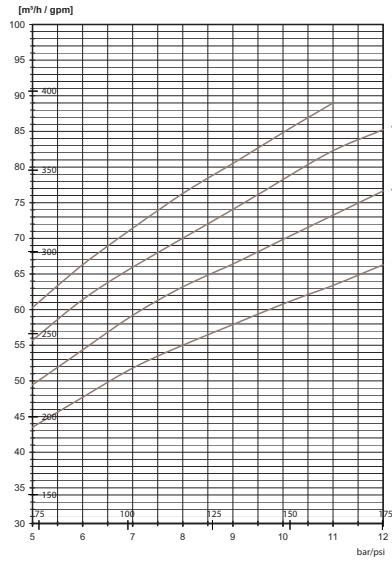
Ympäristön enimmäislämpötila: . . . . . 140 °C

Paino: . . . . . 13,6 kg

#### Sertifioinnit

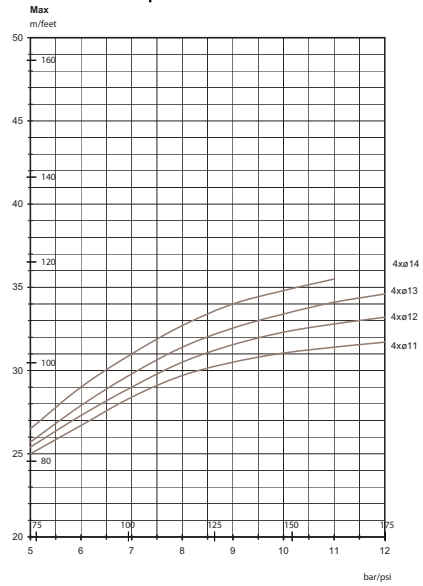
2.1

**Virtaus** Suuttimet mm



Syöttöpaine

**Painesuihkun pituus** Suuttimet mm



Syöttöpaine

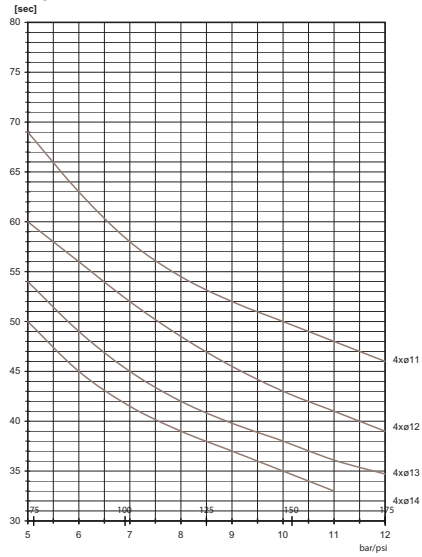
A: Kastelu – B: Paine pesu

Virtaus

**Puhdistusaika, täysi kuvio**

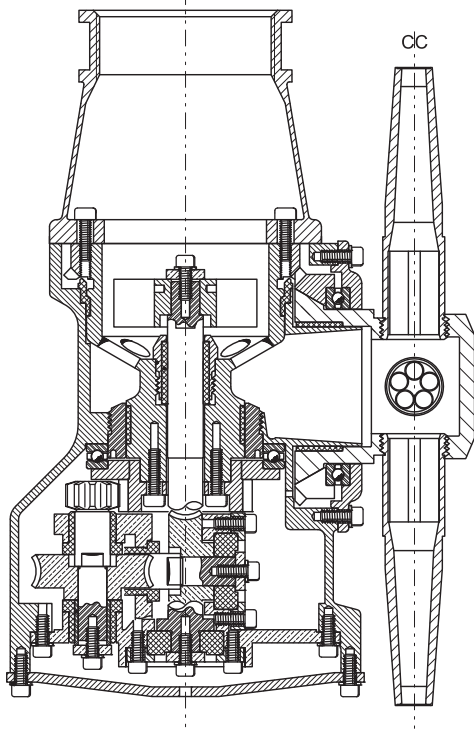
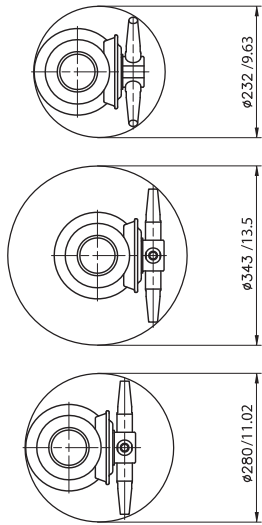
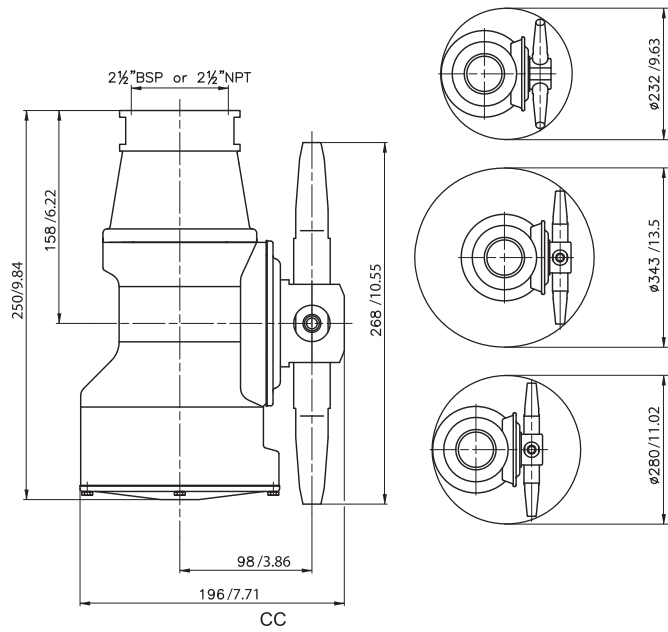
Min. RPM koneen Suuttimet mm

rungosta



Syöttöpaine

Mitat (mm / tuuma)



**Tilaaminen**

Ilmoita suuttimien koko, tulo/ohjainmääritykset ja -liittimet sekä varmista soveltuvuus käyttökohteeseen.

Tiedot vastaavat julkaisuhetken tietoja, oikeudet muutoksiin pidätetään.  
ALFA LAVAL on Alfa Laval Corporate AB:n rekisteröimä ja omistama  
tuotemerkki.

ESE02820FI 1507

© Alfa Laval

---

**Alfa Lavalin yhteystiedot**

Eri maiden ajan tasalla olevat yhteystiedot  
ovat yhtiön verkkosivuilla.

Tiedot on julkaistu osoitteessa [www.alfalaval.com](http://www.alfalaval.com).