



## Nopea ja tehokas painepesu

### Alfa Laval TJ MultiJet 25 pyörivä pesuri

#### Käyttökohde

Toffejorg MultiJet 25 on pyörivä pesuri, jossa kolmiulotteisen painepesun kuvio ja aika on säädettävissä. Laite on ihanteellinen kohteisiin, joissa tarvitaan kustannustehokasta painepesua pyörivillä pesusuuttimilla, mutta joissa hygieniastandardien noudattaminen ei ole pakollista. Laite soveltuu prosessi-, varastointi- ja kuljetussäiliöille, joiden vetoisuus on 15–150 m<sup>3</sup>. Se on suunniteltu toimimaan oloissa, joissa pesuaineessa olevat pienhiukkaset yms. saattavat kierrättyä koneen läpi.

#### Toimintaperiaate

Pesunesteen virtaus saa suuttimet pyörimään pysty- ja vaakasuuntaisten akselien ympäri. Ensimmäisellä kierroksella suuttimet muodostavat karkean kuvion säiliön pinnalle. Seuraavien kierrosten aikana kuvioista tulee vähitellen tiheämpi. Kuvioista tulee täydellinen kahdeksan kierroksen jälkeen.



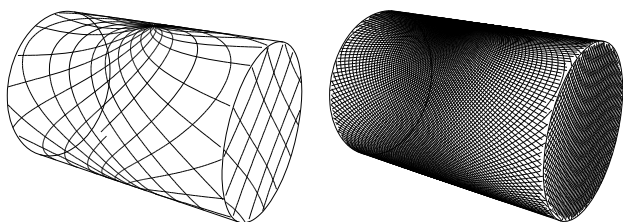
#### TEKNISET TIEDOT

Voiteluaine: . . . . . Pesunesteellä itsevoiteleva  
Suihkun enimmäispituus: . . . . . 9 - 14 m  
Painesuihkun pituus: . . . . . 4 - 8 m

#### Paine

Käyttöpaine: . . . . . 3 - 8 bar  
Painesuositus: . . . . . 5 - 6,5 bar

#### Pesukuvio



Ensimmäinen kierros

Täysi kuvio

Yllä olevista piirroksista näkyy vaakasuoran lieriömäisen säiliön pesukuvio. Ero ensimmäisen kierroksen ja täyden kuvion välillä näyttää, kuinka lisäkierroksilla voidaan kasvattaa puhdistuksen peittoaluetta.

#### Sertifoinnit

2.1-materiaalisertifikaatti ja ATEX.



#### FYYSISET TIEDOT

##### Materiaalit

316L (UNS S31603), Duplex-teräs (UNS N31803), Duplex-teräs (UNS S 21800), EPDM, PEEK, PVDF, PFA

Pintakäsittely: . . . . . Ulkopinta: Lasipuhallettu

##### Lämpötila

Käytön enimmäislämpötila: . . . . . 95 °C  
Ympäristön enimmäislämpötila: . . . . . 140 °C

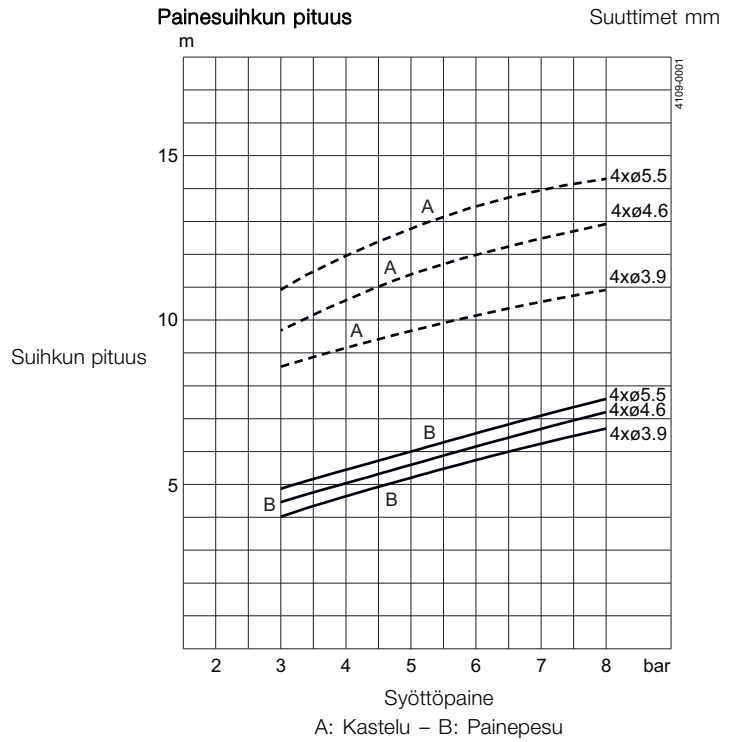
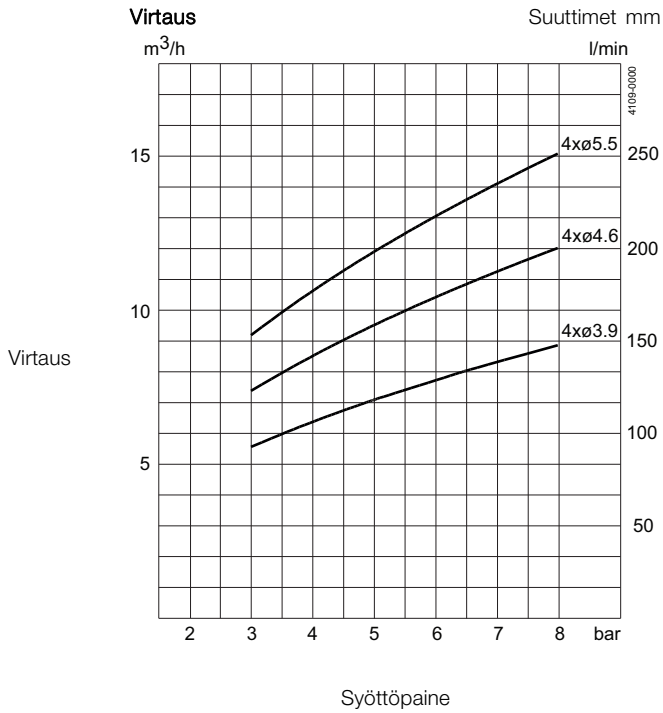
Paino: . . . . . 5,1 kg

##### Yhteet

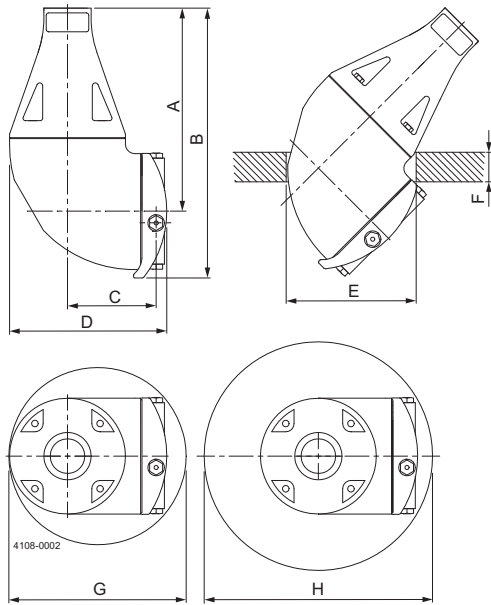
Naaraspuolinen vakiokierre: . . . . . 1" Rp (BSP) tai NPT

##### Varoitus

Vältä pesunesteessä kovia ja hiovia ainesosia, jotka voivat kuluttaa tai vahingoittaa sisäisiä mekanismeja. Suosittelemme suodattimen käyttöä syöttölinjassa. Älä käytä kaasun poistoon tai ilman dispersioon.

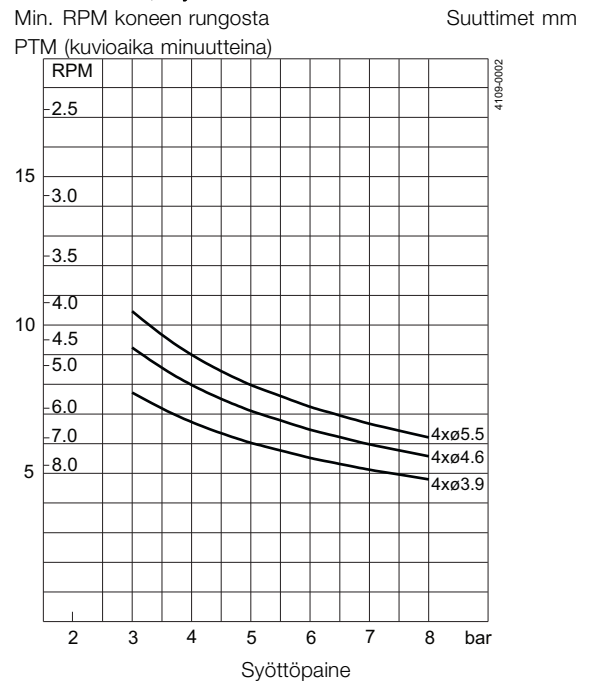


**Mitat (mm)**



**Puhdistusaika, täysi kuvio**

Min. RPM koneen rungosta  
PTM (kuvioaika minuutteina)



A	B	C	D	E	F	G	H
173	230	75	133	Ø110	maks. 25	Ø150	Ø200

## Vakiorakenne

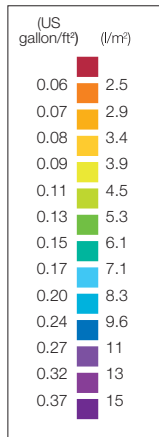
Suuttimien halkaisijan valinnalla voidaan optimoida tehollinen suihkun pituus ja kapasiteetti halutulla paineella. Toftejorg MultiJet 25 on saatavana myös PEEK-juoksupyörällä. Lisävarusteena hitsausadapteri, jossa tiiviste 1" ISO-, 1" ANSI-, 1 1/2" ISO-meijeriputkelle tai 1 1/2" SWG-putkelle.

## TRAX-simulointityökalu

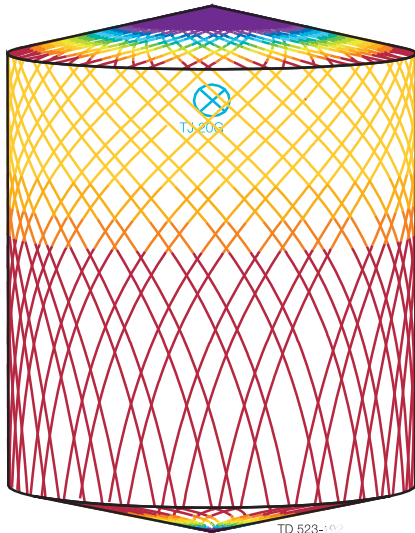
TRAX on ainutlaatuinen ohjelmisto, joka simuloi Toftejorg MultiJet 25:n toimintaa tietyn kokoisessa tankissa tai säiliössä. Simuloinnilla saadaan tietoa kastelutehokkuudesta, kuvion tiheydestä ja puhdistusnopeudesta. Näiden tietojen perusteella saadaan selville säiliön pesulaitteen paras sijoituspaikka sekä virtauksen, ajan ja paineen sopivin yhdistelmä.

Erilaisten käyttökohteiden erilaisia puhdistussimulointeja sisältävää TRAX-demoa voidaan käyttää apuvälineenä ja ohjeistuksena säiliöiden pesujärjestelmien suunnittelussa. TRAX-simulaatio on maksuton ja se toimitetaan tilauksesta.

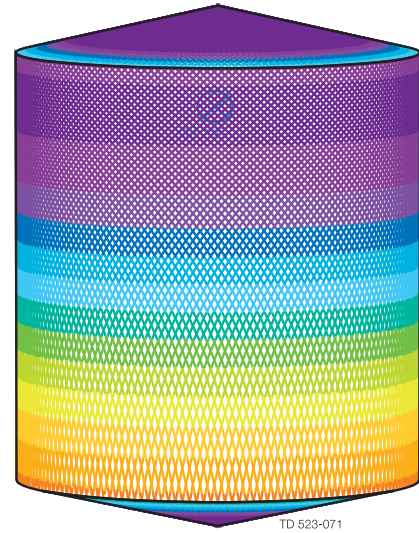
## Kasteluteho



TD 523-208



D4,6m H5,5m, Toftejorg MultiJet 25. 4 x ø5,5 mm, Aika = 2.08 min, vedenkulutus = 403 l



D4,6m H5,5m, Toftejorg MultiJet 25. 4 x ø5,5 mm, Aika = 8.3 min, vedenkulutus = 1612 l

Tiedot vastaavat julkaisuhetken tietoja, oikeudet muutoksiin pidätetään.  
ALFA LAVAL on Alfa Laval Corporate AB:n rekisteröimä ja omistama  
tuotemerkki.

ESE00154FI 1507

© Alfa Laval

---

**Alfa Lavalin yhteystiedot**

Eri maiden ajan tasalla olevat yhteystiedot  
ovat yhtiön verkkosivuilla.

Tiedot on julkaistu osoitteessa [www.alfalaval.com](http://www.alfalaval.com).