



Rychlé a účinné dynamické čištění

Alfa Laval Rotační trysková hlavice TJ MultiJet 65 (4 trysky)

Použití

Rotační trysková hlavice Toftejorg MultiJet 65 umožňuje hydrodynamické čištění v rozsahu 360° s postupným otáčením během stanovené doby. Zařízení je automatické a představuje zaručený způsob, jak při čištění nádrží dosáhnout požadovanou kvalitu. Skladovací a dopravní nádrže od 3 000 do 7 000 m³. Používá se u cisteren, v petrochemickém průmyslu a při zpracování chemikálií. Hlavice MultiJet 65 má široké použití u tankerů.

Pracovní princip

Průtokem čistícího roztoku a pomocí převodového mechanismu se trysky uvádějí do otáčivého pohybu kolem vertikální i horizontální osy. Během prvního cyklu trysky vytvářejí na povrchu nádrže hrubý tvar. Následující cykly tento tvar postupně zhušťují, až dokud není po osmi cyklech dokončen kompletní tvar.



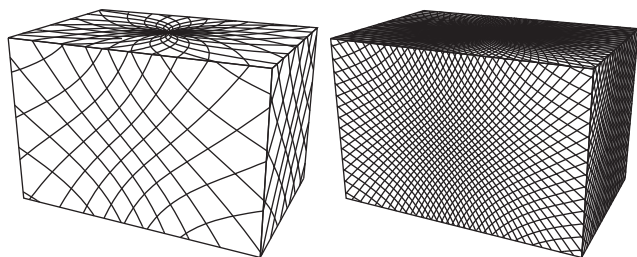
TECHNICKÉ ÚDAJE

Mazivo: Samomazná čistící kapalinou
Max. dostřik: 9 - 26 m
Max. čistící rádius: 5 - 14 m

Tlak

Provozní tlak: 5–12 bar
Doporučený tlak: 5–10 bar
Výkon: 38–83 m³/hodina
Montáž 2 ½" BSP/NPT
Minimální požadovaný průchod . . . Viz výkres s rozměry

Tvar ostříku



První cyklus

Kompletní tvar

Na nákresu je znázorněno, jak lze ve vodorovné válcové nádrži dosáhnout požadovaný tvar čištění. Rozdíl mezi prvním a kompletním tvarem představuje řada dalších cyklů, které zvyšují intenzitu čištění.

FYZICKÉ ÚDAJE

Materiály

1,4401, 1,4404 (316L) PTFE, PVDF, Carbon

Povrchová úprava:mat

Teplota

Max. provozní teplota:95°C

Max. teplota okolí:140°C

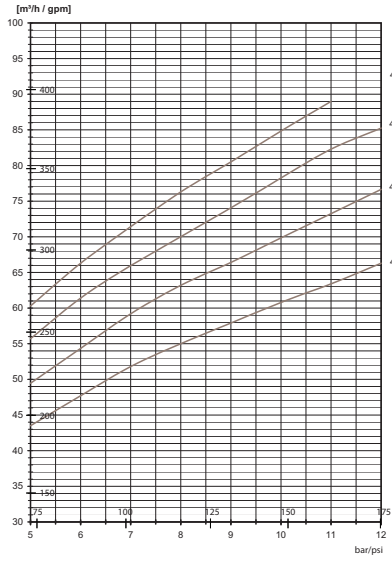
Hmotnost:13,6 kg

Atesty

2.1

Průtok

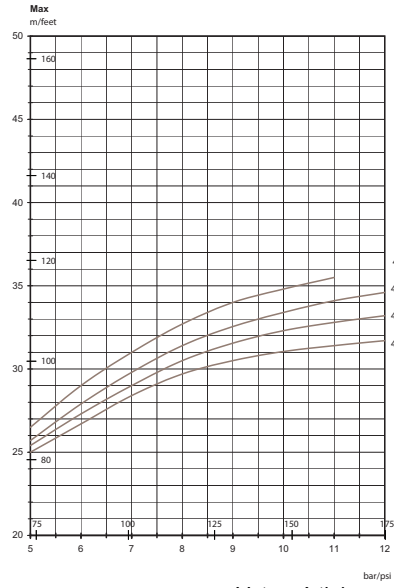
Trysky mm



Vstupní tlak

Max. dostřik

Trysky mm



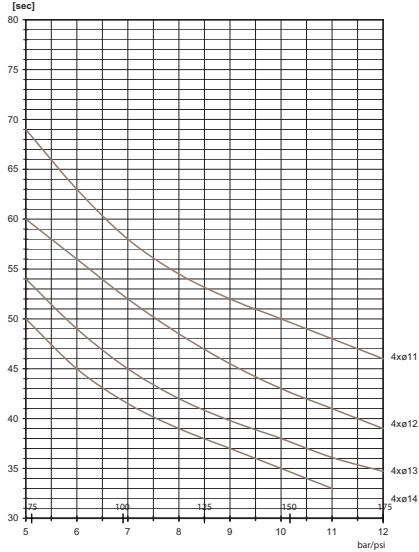
Vstupní tlak

A: Ostřík - B: Dynamické čištění

Průtok

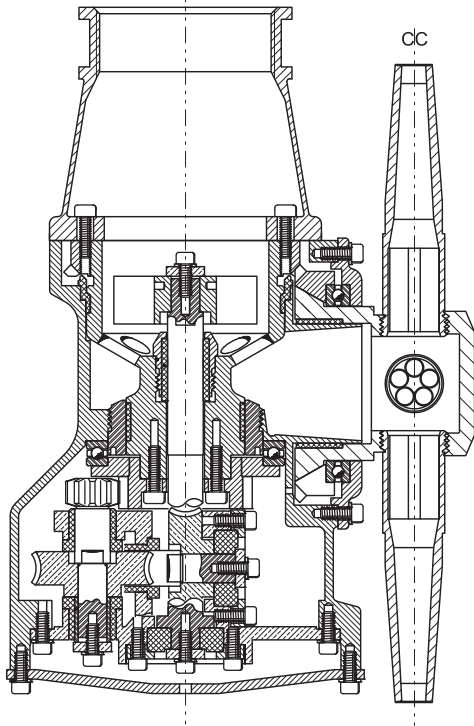
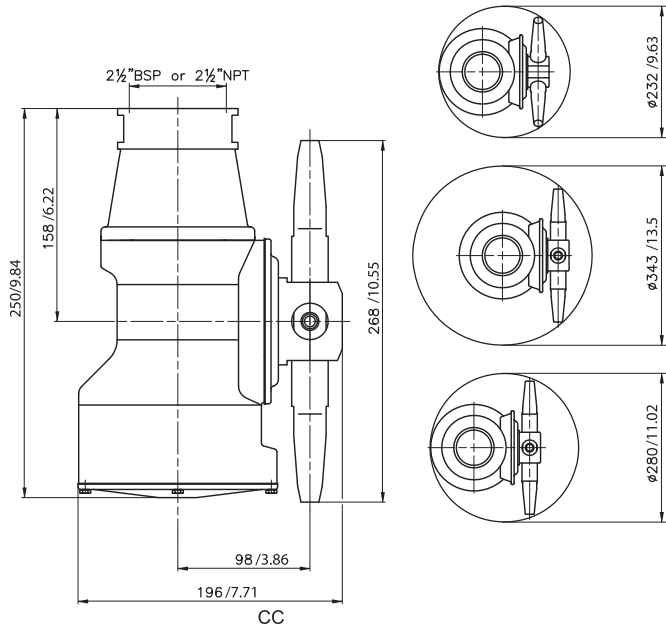
Doba čištění, kompletní tvar
Min. RPM tělesa
stroje

Trysky mm



Vstupní tlak

Rozměry (mm/palce)



Objednávání

Uveďte velikost trysky, uspořádání vstupního připojení/vodicího zařízení, připojení a proveďte vhodnost použití.

V prospektu uvedené informace byly přesné v době vydání, ale mohou se změnit bez předchozího upozornění. ALFA LAVAL je registrovaná obchodní značka vlastněná společností Alfa Laval Corporate AB.

Jak kontaktovat společnost Alfa Laval:

Kontaktní informace pro všechny země jsou průběžně aktualizovány na naší webové stránce. Informace si vyhledejte přímo na adrese www.alfalaval.com.