



Rychlé a účinné dynamické čištění

Alfa Laval Rotační trysková hlavice TJ MultiJet 25

Použití

Rotační trysková hlavice Toftejorg MultiJet 25 umožňuje hydrodynamické čištění v rozsahu 360° s postupným otáčením během stanovené doby. Je ideální pro použití v situacích, kdy se požaduje levné hydrodynamické čištění rotační tryskovou hlavici a přitom není třeba dodržovat hygienické konstrukční normy. Zařízení je vhodné pro technologické, skladovací a dopravní nádrže a nádoby od 15 do 150 m³. Zařízení je určeno pro provoz v podmínkách, kde se mohou do zařízení spolu s čistícím médiem dostat jemnější částice atd.

Pracovní princip

Průtokem čistícího roztoku a pomocí převodového mechanismu se trysky uvádějí do otáčivého pohybu kolem vertikální i horizontální osy. Během prvního cyklu trysky vytvářejí na povrchu nádrže hrubý tvar. Následující cykly tento tvar postupně zhušťují, dokud není po 8 cyklech dokončen kompletní tvar.



TECHNICKÉ ÚDAJE

Mazivo: Samomazná čistící kapalinou

Max. dostřik: 9 - 14 m

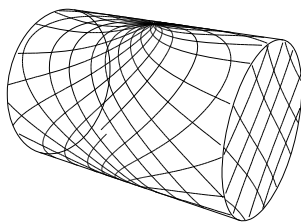
Max. čistící rádius: 4 - 8 m

Tlak

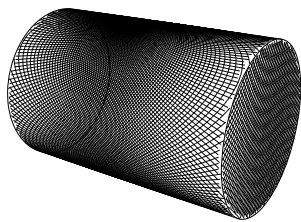
Provozní tlak: 3 - 8 bar

Doporučený tlak: 5 - 6,5 bar

Tvar ostříku



První cyklus



Kompletní tvar

Na nákrese je znázorněno, jak lze ve vodorovné válcové nádrži dosáhnout požadovaný tvar čištění. Rozdíl mezi prvním a kompletním tvarem představuje řada dalších cyklů, které zvyšují intenzitu čištění.

Atesty

2.1 certifikát k materiálu a ATEX.



FYZICKÉ ÚDAJE

Materiály

316L (UNS S31603), duplexní ocel (UNS N31803), duplexní ocel (UNS S 21800, EPDM, PEEK, PVDF, PFA

Povrchová úprava: Vnější povrchová úprava:
Otryskáno sklem

Teplota

Max. provozní teplota: 95°C

Max. teplota okolí: 140°C

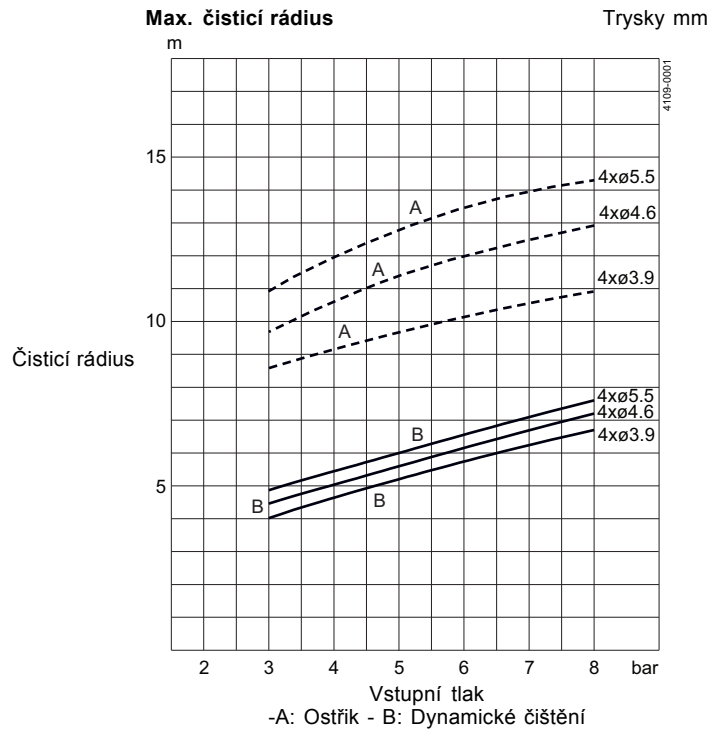
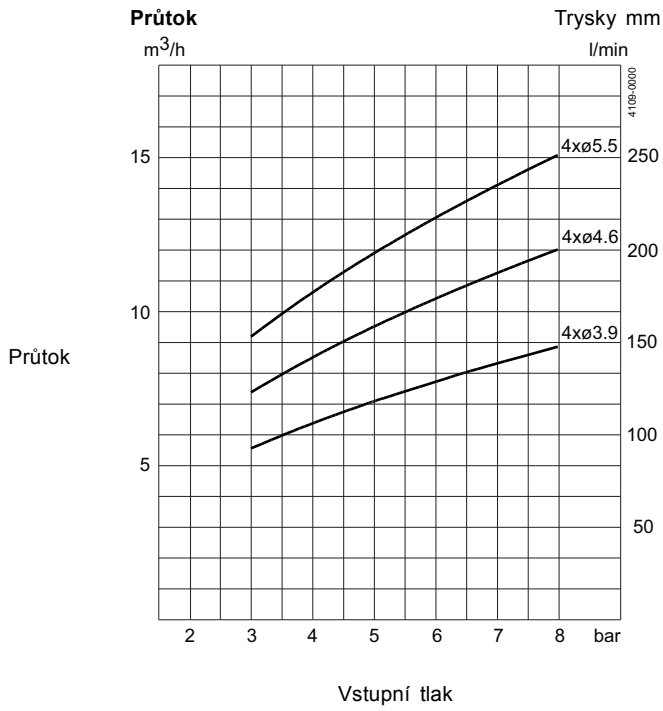
Hmotnost: 5,1 kg

Připojení

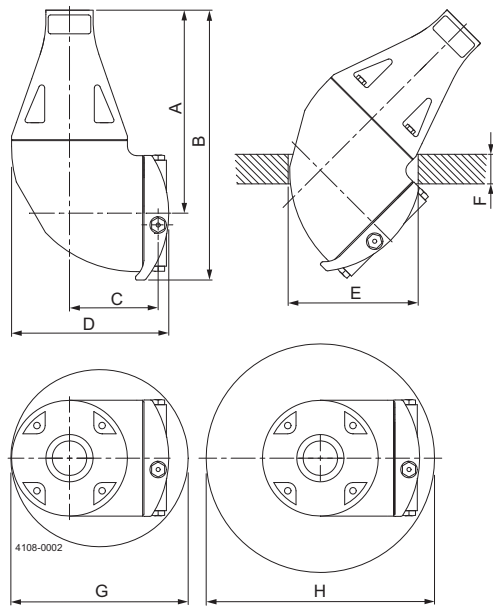
Standardní závit: 1" Rp (BSP) nebo NPT

Upozornění

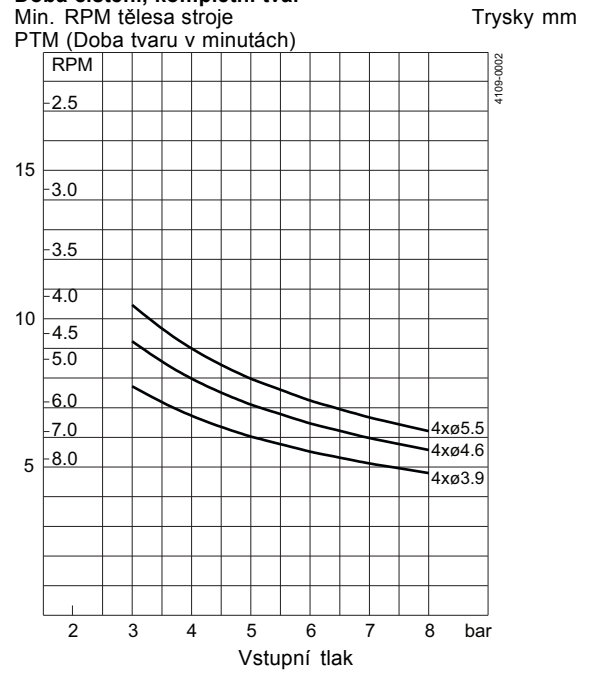
Zamezte výskytu tvrdých a abrazivních částic v čistící kapalině, které mohly způsobit nadměrné opotřebení nebo poškodit vnitřní mechanismy. Obecně se doporučuje umístit do přívodního vedení nějaký filtr. Nepoužívat pro odvádění plynu nebo šíření vzduchu.



Rozměry (mm)



Doba čištění, kompletní tvar



A	B	C	D	E	F	G	H
173	230	75	133	Ø110	max. 25	Ø150	Ø200

Standardní konstrukce

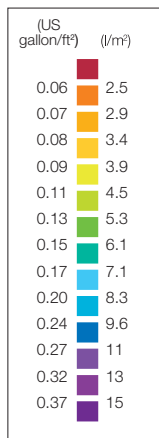
Volba průměru trysky může optimalizovat délku hydrodynamického účinku a průtok při požadovaném tlaku. Toftejorg MultiJet 25 je také k dispozici s rotorem PEEK. Přivařovací adaptér s těsněním pro 1" ISO, 1" ANSI, 1 1/2" ISO mlékárenskou trubku nebo 1 1/2" trubku SWG je k dodání jako příslušenství.

Simulační nástroj TRAX

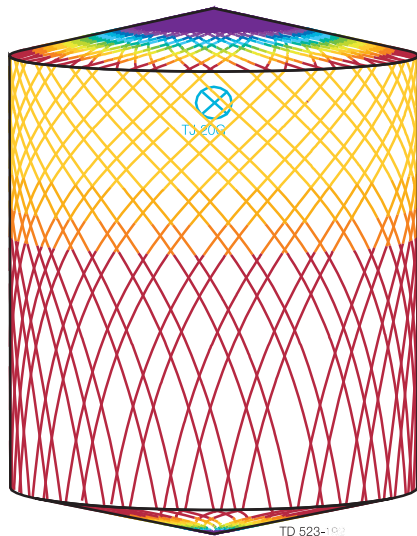
Software TRAX je unikátní program, který simuluje práci mycí koule Toftejorg MultiJet 25 v konkrétní nádrži nebo nádobě. Simulace poskytuje informace o intenzitě namáčení, šířce a tvaru sítě a rychlosti čistící trysky. Tyto informace slouží pro stanovení nejlepšího umístění čistícího mechanismu nádrže a použití správné kombinace průtoku, času a tlaku.

Demo verze programu TRAX obsahuje různé simulace čištění, pokrývající rozličné aplikace, a může být využita jako referenční odkaz a dokumentace pro použití při čištění nádrže. Simulace softwaru TRAX je zdarma a k dispozici na vyžádání.

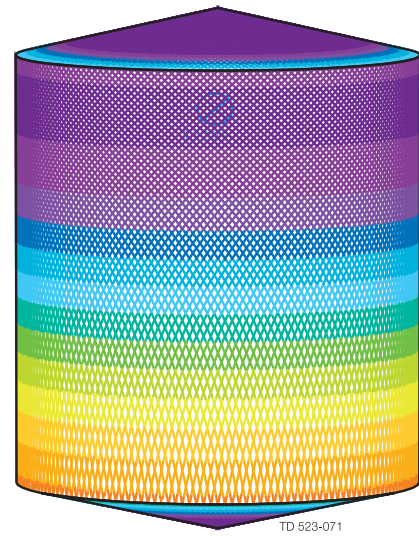
Intenzita namáčení



TD 523-208



H 4,6 m V 5,5 m, Toftejorg MultiJet 25. 4 x ø5,5 mm, doba = 2.08 min., spotřeba vody = 403 l



TD 523-071

H 4,6 m V 5,5 m, Toftejorg MultiJet 25. 4 x ø5,5 mm, doba = 8.3 min., spotřeba vody = 1612 l

V prospektu uvedené informace byly přesné v době vydání, ale mohou se změnit bez předchozího upozornění. ALFA LAVAL je registrovaná obchodní značka vlastněná společností Alfa Laval Corporate AB.

ESE00154CS 1507

© Alfa Laval

Jak kontaktovat společnost Alfa Laval:

Kontaktní informace pro všechny země jsou průběžně aktualizovány na naší webové stránce. Informace si vyhledejte přímo na adrese www.alfalaval.com.