



Szybkie, wydajne mycie pod ciśnieniem

Alfa Laval Obrotowa głowica rozpryskująca TJ MultiJet 65 (z 4 dyszami)

Zastosowanie

Obrotowa głowica rozpryskująca Toftejorg MultiJet 65 umożliwia mycie pod ciśnieniem o promieniu indeksowanym 360° przez wyznaczony okres czasu. Jest automatyczna i gwarantuje wysoką jakość mycia zbiorników. Zbiorniki magazynowe i transportowe o objętości między 3000 a 7000 m³. Używana na zbiornikowcach oraz w przemyśle petrochemicznym i obróbki chemicznej. MultiJet 65 jest szeroko stosowana na transportowcach.

Zasada działania

Przepływ środków myjących powoduje, że dysze urządzenia wykonują obroty ukierunkowane wokół osi pionowej i poziomej. W pierwszym cyklu dysze pokrywają powierzchnię zbiornika wzorcem o luźnej siatce. Kolejne cykle stopniowo zwiększają gęstość wzorca, aż do osiągnięcia pełnego wzorca po 8 cyklach.



DANE TECHNICZNE

Smar: Samosmarowanie medium myjącym

Maks. długość wyrzutu: 9 - 26 m

Długość wyrzutu pod ciśnieniem: . . . 5 - 14 m

Ciśnienie

Ciśnienie robocze: 5-12 bar

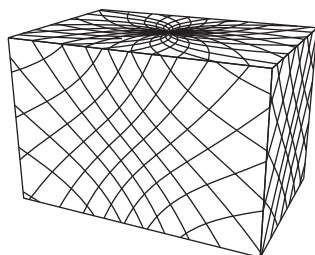
Zalecane ciśnienie: 5-10 bar

Wydajność: 38-83 m³/godz.

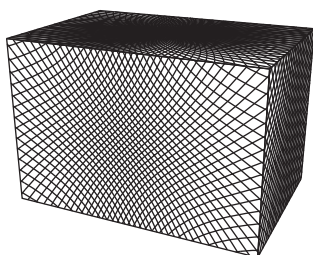
Instalacja 2 ½" BSP/NPT

Minimalny wymagany przepływ . . . Patrz rysunki wymiarowe

Wzorec myjący



Pierwszy cykl



Pełny wzorec

Powyższe rysunki przedstawiają wzorec myjący uzyskiwany w cylindrycznym zbiorniku poziomym. Różnica pomiędzy pierwszym cyklem a pełnym wzorcem przedstawia ilość dostępnych cykli dodatkowych, zwiększających gęstość mycia.

DANE FIZYCZNE

Materiały

1,4401, 1,4404 (316L) PTFE, PVDF, stal węglowa

Wykończenie powierzchni: Mat

Temperatura

Maks. temperatura robocza: 95°C

Maks. temperatura otoczenia: 140°C

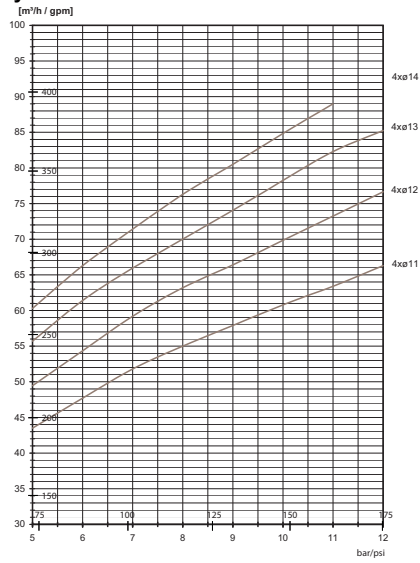
Ciężar: 13,6 kg

Certyfikaty

2.1

Natężenie przepływu

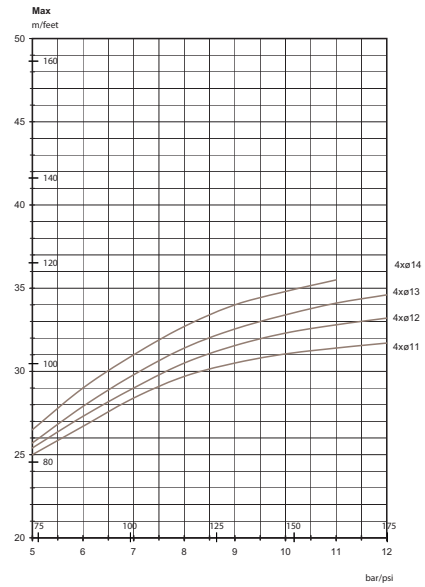
Dysze mm



Ciśnienie na wlocie

Maks. długość wyrzutu

Dysze mm

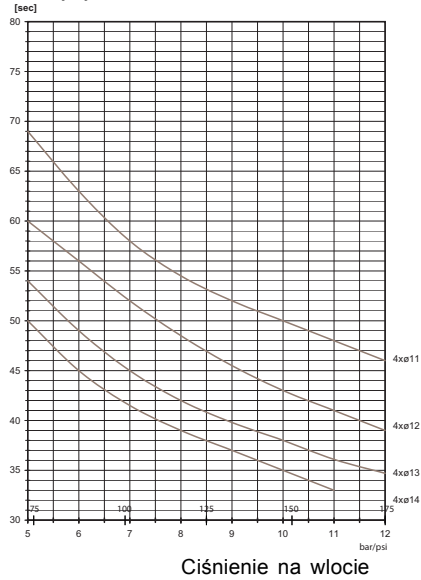


Ciśnienie na wlocie
A: Zwilżanie - B: Mycie pod ciśnieniem

Natężenie przepływu

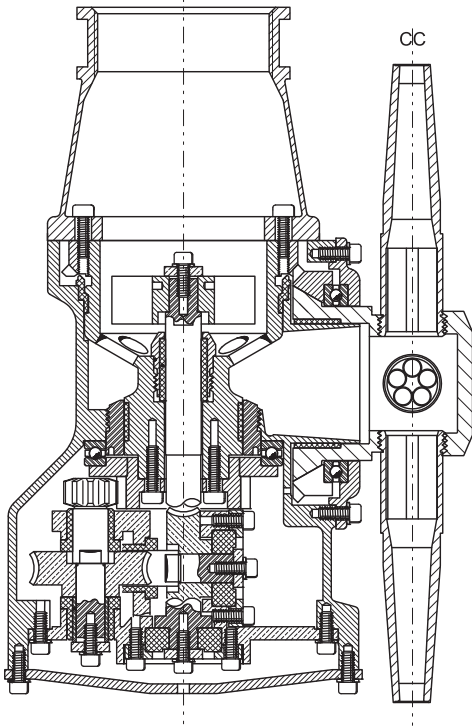
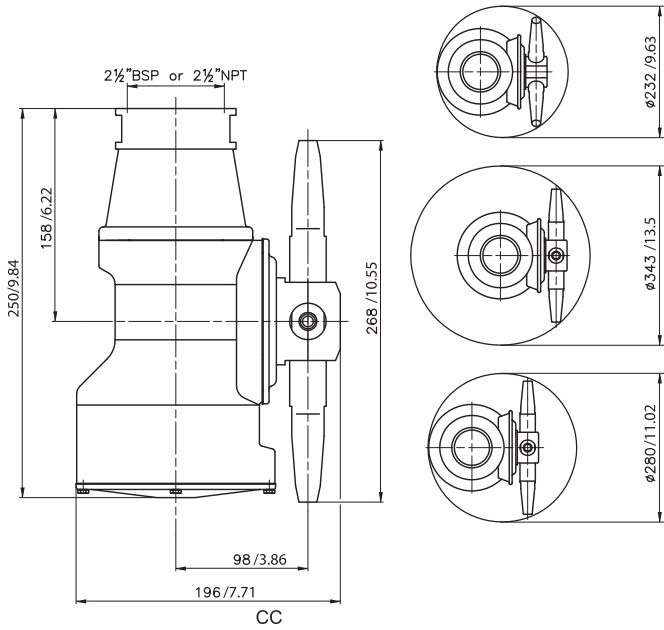
Czas mycia, wzorzec kompletny
Min. RPM korpusu maszyny

Dysze mm



Ciśnienie na wlocie

Wymiary (mm/cale)



Zamawianie

Prosimy o określenie rozmiaru dyszy, konfiguracji wlotu/prowadnicy, połączeń oraz o potwierdzenie rodzaju zastosowania.

Alfa Laval zastrzega sobie prawo do wprowadzenia zmian bez wcześniejszego powiadomienia. ALFA LAVAL to zastrzeżony znak handlowy należący do Alfa Laval Corporate AB.

Alfa Laval Polska Sp. z o.o.
ul. Marynarska 15, 02-674 Warszawa
Tel.: 22 336 64 64, fax: 22 336 64 60
www.alfalaval.com