



Tehokasta säiliön pesua pienille tynnyreille ja rummuille

Alfa Laval GJ 7

Käyttökohde

Pienin pyörivä säiliön iskupesulaite, Alfa Laval GJ 7, mahtuu helposti 3,8 cm:n aukon läpi. Tämä sekä suurella että pienellä paineella toimimaan pystyvä laite tuottaa 2,27 kg:n. pesuvoiman ,76 m:iin. Alfa Laval GJ 7 mahdollistaa tynnyrien, rumpujen ja muiden pienten astioiden nopean ja helpon pesun lukuisilla eri teollisuudenaloilla. Laite on osa maailmankuulua säiliön iskupesulaitteiden Gamajet-mallistoa.

Toimintaperiaate

Säiliön iskupesulaitteiden Gamajet-mallisto tuottaa tehokkaan pesusuihkun yhdistämällä paineen ja virtauksen. Pesu tapahtuu pisteessä, jossa keskitetty suihku osuu pintaan. Tämä isku ja kyseisestä pisteestä lähtevä tangentin suuntainen voima irrottavat epäpuhtaudet pinnasta ja puhdistavat säiliön sisäpinnan. Iskun lisäksi laite on suunniteltu pyörimään tarkasti, toistuvasti ja luotettavasti 360° kuviota. Tämä kattava ja järjestelmällinen kuvio varmistaa, että säiliön puhdistuu sisältä kauttaaltaan joka kerta.



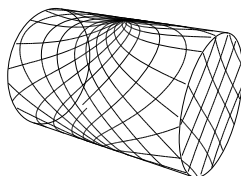
TEKNISET TIEDOT

Voiteluaine Elintarvikelaatuinen
Suihkun enimmäispituus 2 - 2,5 m

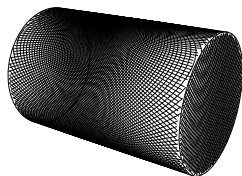
Paine

Työpaine 3,5 - 83 bar
Painesuositus 5,5 - 55 bar

Pesukuvio



Ensimmäinen kierros



Täysi kuvio

Yllä olevista piirroksista näkyy vaakasuoran lieriömäisen säiliön pesukuvio. Ero ensimmäisen kierroksen ja täyden kuvion välillä näyttää, kuinka lisäkierroksilla voidaan kasvattaa puhdistuksen peittoaluetta.

Sertifikaatti

2.1-materiaalisertifikaatti



FYYSISET TIEDOT

Materiaalit

1.4404 (316L), PTFE, EPDM (FKM ja FFKM saatavana)

Lämpötila

Maks. käyttölämpötila 95 °C
Ympäristön enimmäislämpötila 140 °C

Paino

. 6,8 kg.

Yhteet

Vakiokierre ½" NPT, ½" BSP

Lisävarusteet

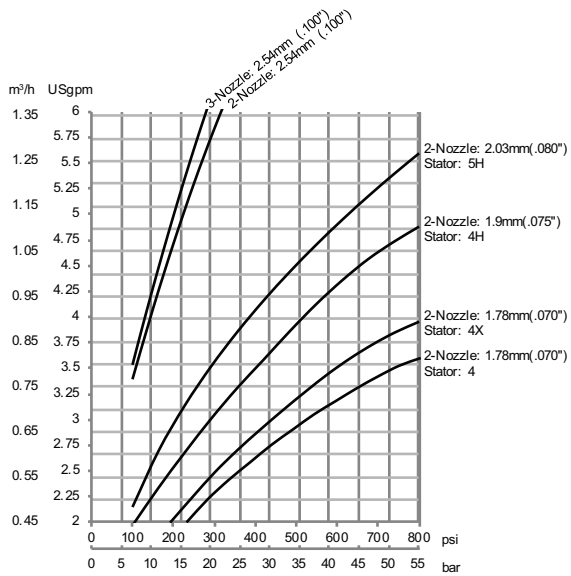
Elektroninen kiertoanturi, joka varmistaa täyden peittoalueen.

Varoitus

Älä käytä kaasun poistoon tai ilman dispersioon.

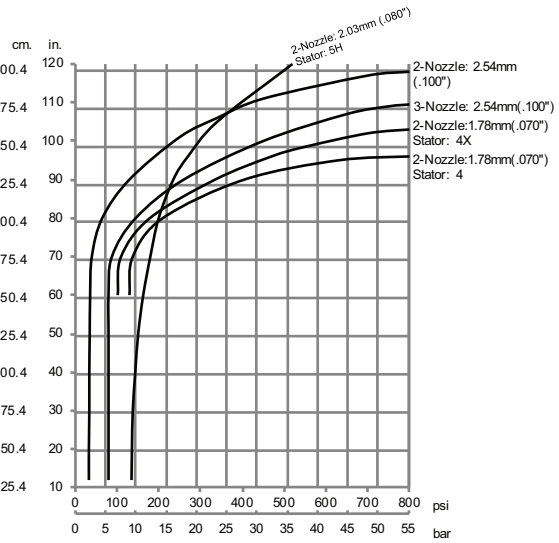
Huomautus: Tämän tuotelomakkeen tiedot on tarkoitettu vain ohjeellisiksi. Tarkat tiedot laitteen valintaa ja mitoistusta varten ovat saatavana pyynnöstä.

Virtaus



Syöttöpaine

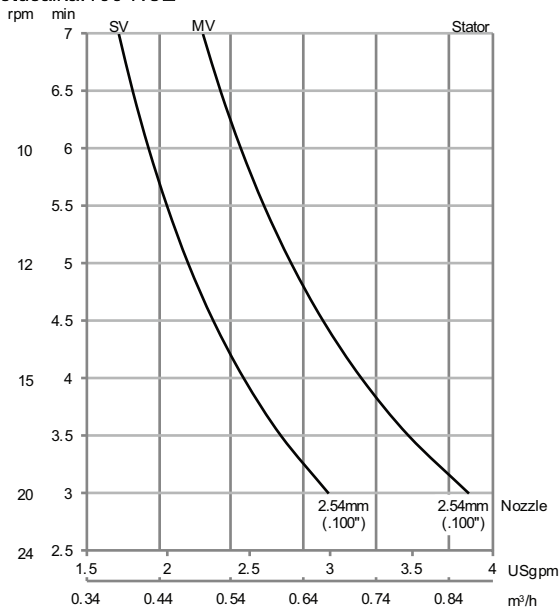
Painesuihkun pituus



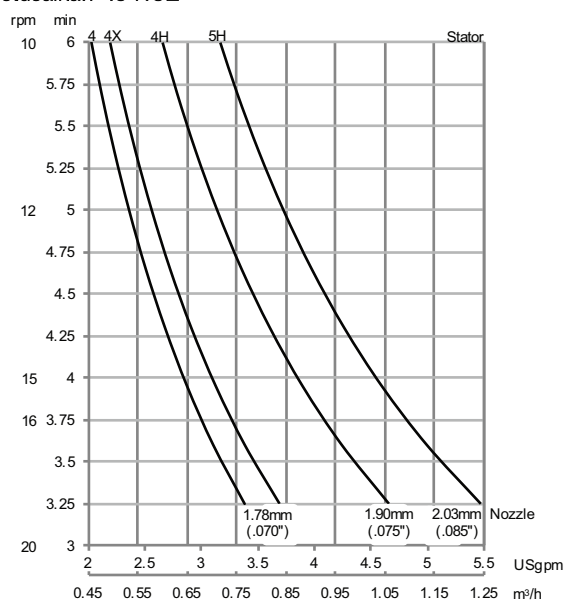
Syöttöpaine

- - - Kastelu, — Painespesu

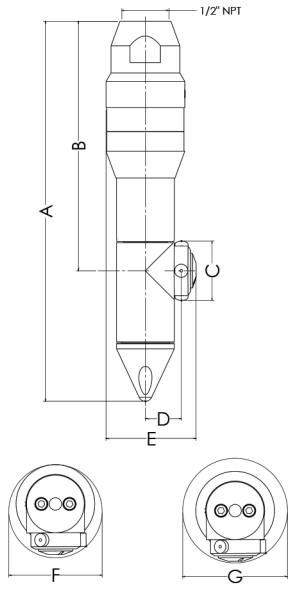
Puhdistusaika.100 NOZ



Puhdistusaika.7-8 NOZ



Mitat (mm)(tuumaa)



A	B	C	D	E	F	G
176	115	27	17	42	43	48

Vakiorakenne

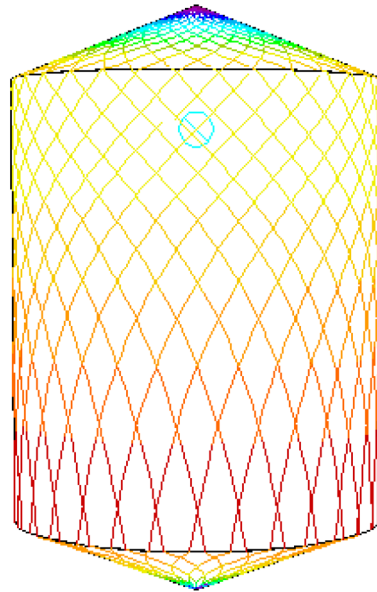
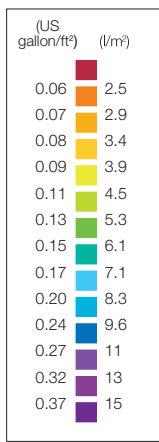
Suuttimien halkaisijan valinnalla voidaan optimoida tehollinen suihkun pituus ja virtausnopeus halutulla paineella. Osana vakiodokumentointia Alfa Laval GJ 7 -laitteen mukana voidaan toimittaa vaatimustenmukaisuusvakuutus materiaalierittelyä varten.

TRAX-simulointityökalu

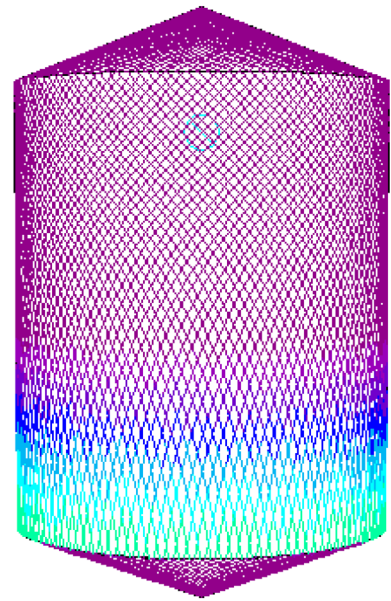
TRAX on ainutlaatuinen ohjelmisto, joka simuloi Alfa Laval GJ 7:n toimintaa tietyssä tankissa tai säiliössä. Simuloinnilla saadaan tietoa kastelutehokkuudesta, kuvion tiheydestä ja puhdistusnopeudesta. Näiden tietojen avulla määritetään säiliön pesulaitteen paras paikka ja oikea virtauksen, ajan ja paineen yhdistelmä.

Erilaisia pesusimulaatioita eri käyttötarkoituksissa sisältävää TRAX-demoa voi käyttää viitteenä ja dokumentaationa säiliön pesusovelluksissa. TRAX-esittely on maksuton ja se toimitetaan tilauksesta.

Kasteluteho



D1,8m, H2,8m, 2xØ2,03mm aika = 1.56 min.



D1,8m, H2,8m, 2xØ2,03mm aika = 6.25 min.

Tiedot vastaavat julkaisuhetken tietoja, oikeudet muutoksiin pidätetään.

ALFA LAVAL on Alfa Laval Corporate AB:n rekisteröimä ja omistama tuotemerkki.

Alfa Lavalin yhteystiedot

Eri maiden ajan tasalla olevat yhteystiedot ovat yhtiön verkkosivuilla.

Tiedot on julkaistu osoitteessa www.alfalaval.com.