



# Prvotřídní čerpadlo pro vysokotlaké aplikace

## Alfa Laval Odstředivé čerpadlo LKHI pro vstupní tlak 16 bar

### Použití

Čerpadlo LKHI je vysoce účinné a úsporné odstředivé čerpadlo speciálně konstruované pro vstupní tlak do 16 bar. Čerpadlo LKHI splňuje požadavky hygienického provozu, šetrného čerpání a chemické odolnosti a dodává se v devíti velikostech: LKHI-10, -15, -20, -25, -35, -40, -45, -50, -60.

### Standardní konstrukce

Čerpadlo LKHI je konstruováno pro čištění CIP-cleaning s důrazem na dostatečnou velikost vnitřního zaoblení a snadnou čistitelnost těsnění.

Čerpadlo LKHI je čerpadlo pro sanitární využití s nerezovým krytem pro ochranu motoru. Celé čerpadlo stojí na čtyřech nastavitelných nerezových podpěrách.

### Hřidelová těsnění

Čerpadla LKHI mohou být osazena dvěma typy mechanických ucpávek:

- Jednoduché vnitřní těsnění. - Těsnění s proplachem.

Oba typy těsnění mají stacionární těsnicí kroužky z karbidu křemíku a

rotující těsnicí kroužky z uhlíku nebo karbidu křemíku:

1. Karbid křemíku/uhlík pro vstupní tlak do 10 bar.
  2. Karbid křemíku/karbid křemíku pro vstupní tlak vyšší než 10 bar.
- Druhé těsnění je u hřidelového těsnění s proplachem tvořeno břittem s prodlouženou životností.



### TECHNICKÉ ÚDAJE

Ocelové části ve styku s produktem: . . . . . Ocel 1.4404 (316L).

Ostatní ocelové části: . . . . . Nerezová ocel.

Těsnění ve styku s produktem: . . . . . EPDM.

Ostatní kroužky: . . . . . EPDM.

Povrchová úprava: . . . . . Standardně otryskáno

### Spoje pro hřidelová těsnění s proplachem:

6 mm trubka/Rp 1/8".

### Motor

Standardní patko přírubový elektrický motor dle metrické normy IEC, 2 póly = 3000/3600 ot./min. s frekvencí 50/60 Hz, IP 55 (s vypouštěcími dírami a labyrintovou zátkou), třída izolace F.

### Typy motoru:

Vstupní tlak 0-10 bar: . . . . . Standardní motor s pevnými kuličkovými ložisky na straně pohonu.

Vstupní tlak 10-16 bar . . . . . Speciální motor s pevnými kuličkovými ložisky na straně pohonu s úhlovým kontaktem.

### Velikosti motorů

50 Hz: . . . . . 1,5/30,0 kW

60 Hz: . . . . . 1,75 - 35,0 kW

### PROVOZNÍ ÚDAJE

#### Tlak

Max. vstupní tlak: . . . . . 1600 kPa (16 bar).

Tlak vody: . . . . . běžný atmosférický tlak (max. 1 bar).

#### Teplota

Teplotní rozsah: . . . . . -10°C až +140°C (EPDM).

#### Spotřeba vody:

Spotřeba vody: . . . . . 0,25 -0,5 l/min.  
(Těsnění s proplachem).

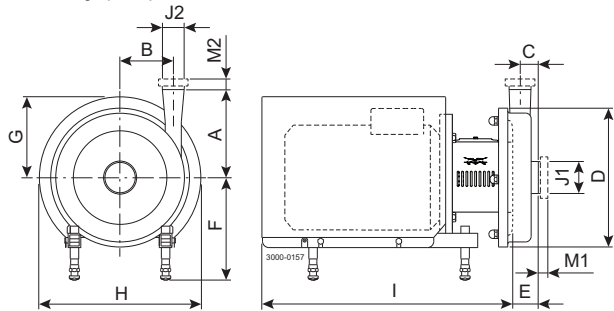
#### Hlučnost

Hladina hluku (1 m): . . . . . 60 - 80 dB (A).

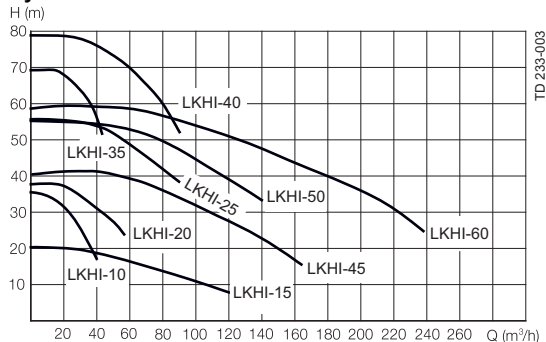
Hladina hluku (3 ft.): . . . . . 60 - 80 dB (A).



## Rozměry (mm)



## Výkonová charakteristika



## Rozměry čerpadla

Model čerpadla	LKHI-10	LKHI-15	LKHI-20	LKHI-25	LKHI-35	LKHI-40	LKHI-45	LKHI-50	LKHI-60
A	142	166	180	193	193	212	212	205	261
B	87	66	88	106	119	126	126	118	102
C	23	43	27	32	23	28	28	35	62
D	247	247	253	303	303	329	329	329	329
E	51	87	63	69	54	64	64	77	106

## Rozměry motoru

Motor IEC	IEC90	IEC100	IEC112	IEC132	IEC160	IEC180	IEC200
Motor [kW]	1.5/2.2	3.0	4.0	5.5/7.5	11/15/18.5	22	30
F(max)*	262	282	285	304	332	352	372
G	157	185	198	196	262	286	399
H	288	325	359	383	485	533	670
I	434	516	497	597	791	842	980

\*Možnost snížení rozměru F o min. 59 mm u všech modelů čerpadel. U menších modelů je možné rozměr F snížit ještě více.

## Přehled motorů

Model čerpadla	LKHI-10	LKHI-15	LKHI-20	LKHI-25	LKHI-35	LKHI-40	LKHI-45	LKHI-50	LKHI-60
Rozsah motorů (IEC)	IEC90-IEC112	IEC100-IEC132	IEC90-IEC132	IEC132-IEC160	IEC112-IEC160	IEC132-IEC180	IEC112-IEC160	IEC132-IEC180	IEC132-IEC200

Rozměrové údaje vychází ze 2pólových motorů ABB.

## Připojení

Model čerpadla	LKHI-10 LKHI-20 LKHI-35	LKHI-15 LKHI-45 LKHI-50	LKHI-25	LKHI-40	LKHI-60
ISO 2037 Clamp	M1 M2	21 21	21 21	21 12	21 21
Šroubení ISO(IDF)	M1 M2	21 21	21 21	21 21	21 21
Šroubení DIN/ISO	M1 M2	25 22	30 30	30 27	30 30
Šroubení SMS	M1 M2	24 20	35 24	24 24	35 35
Šroubení (BS)RJT	M1 M2	27 27	32 27	27 27	32 32
Šroubení DS	M1 M2	24 20	24 24	24 21	24 24
J1*		63.5 / 2.5"	101.6 / 4"	76.1 / 3"	101.6 / 4"
J2*		51 / 2"	76.1 / 3"	63.5 / 2.5"	63.5 / 2.5"

\* Jiné rozměry jsou dostupné na vyžádání.

ESE00268/9

## Možnosti

- A. Redukovaný rotor
- B. Zajištění rotoru šroubem.
- C. Motor pro jiné napětí nebo kmitočet.
- D. 1500 ot./min. motor.
- E. Motor do výbušného prostředí.
- F. Jednoduchá ucpávka s proplachem.
- G. Těsnění z Nitrilu (NBR) nebo fluorované pryže (FPM).
- H. Povrch částí ve styku s produktem:  $R_a \leq 0.8 \mu\text{m}$ .
- I. Těsnící plochy z SiC/SiC (karbid křemíku).

## Objednávání

Při objednávání prosím uveďte:

- Velikost čerpadla.
- Tlak
- Připojení
- Průměr rotoru.
- Výkon motoru.
- Jednoduchá ucpávka nebo ucpávka s proplachem:
- Volitelné doplňky.

## Poznámka

- Křivky čerpadla LKHI jsou totožné s křivkami čerpadla LKH.
- Další podrobnosti naleznete v pokynech ESE00700.

V prospektu uvedené informace byly přesné v době vydání, ale mohou se změnit bez předchozího upozornění. ALFA LAVAL je registrovaná obchodní značka vlastněná společností Alfa Laval Corporate AB.

ESE00268CS 1512

© Alfa Laval

**Jak kontaktovat společnost Alfa Laval:**

Kontaktní informace pro všechny země jsou průběžně aktualizovány na naší webové stránce. Informace si vyhledejte přímo na adrese [www.alfalaval.com](http://www.alfalaval.com).