



# Čerpadlo Premium ex

## Alfa Laval LKHex Odstředivé čerpadlo

### Použití

Čerpadlo LKHex je vysoce výkonné a účinné odstředivé čerpadlo, které vyhovuje požadavkům směrnice ATEX 94/9 IEC skupina II, kategorie 2 a 3 a teplotní třídě T3 a T4. Čerpadlo LKHex se dodává v následujících velikostech, LKHex-10, -15, -20, -25, -35, -40, -45, -50, -60.

Údaje o výkonu čerpadla LKHex se shodují s výkonem čerpadla LKH.

### Standardní konstrukce

Čerpadlo LKHex má motor zakrytý nerezovým krytem a čtyři výškově nastavitelné nohy.

### Hřídelová těsnění

Čerpadlo LKH je vybaveno buď jednoduchým těsněním na hřídeli nebo dvojitým mechanickým těsněním hřídele (DMS). Těsnicí kroužek je z kyselinovzdorné oceli AISI 329 s těsnícím povrchem z karbidu křemíku, rotační těsnicí kroužky jsou z uhlíku nebo karbidu křemíku.



### TECHNICKÉ ÚDAJE

#### Materiály

Ocelové části ve styku s produktem: . . . . . Ocel 1.4404 (316L).

Ostatní ocelové části: . . . . . Nerezová ocel.

Povrchová úprava: . . . . . Standardně otryskáno

Těsnění ve styku s produktem: . . . . . EPDM, NBR, FPM a FEP.

#### Připojení pro DMS:

6 mm trubka/R 1/8" (BSP) vnější závit.

#### Motor

Patkopřírubový motor s certifikátem ATEX, schválený podle metrické normy IEC, dvoupólový = 3000/3600 ot./min. při 50/60 Hz.

#### Velikosti motorů

50-60 Hz: . . . . . 1,5/75 kW

### PROVOZNÍ ÚDAJE

#### Tlak

Max. vstupní tlak:

LKHex 10-70: (50Hz) . . . . . 1000 kPa (10 bar).

LKHex 10-60: (60Hz) . . . . . 1000 kPa (10 bar).

LKHex 70: (60Hz) . . . . . 500 kPa (5 bar).

#### Teplota

Teplota produktu (T4): . . . . . -10°C až +80°C (NBR).

-10°C až +110°C (EPDM, FPM, FEP).

Teplota produktu (T3): . . . . . -10°C až +80°C (NBR).

-10°C až +110°C (EPDM).

-10°C až +140°C (FPM, FEP).

Okolní teplota: . . . . . -10°C až +30°C

#### Dvojitě mechanické hřídelové těsnění (DMS):

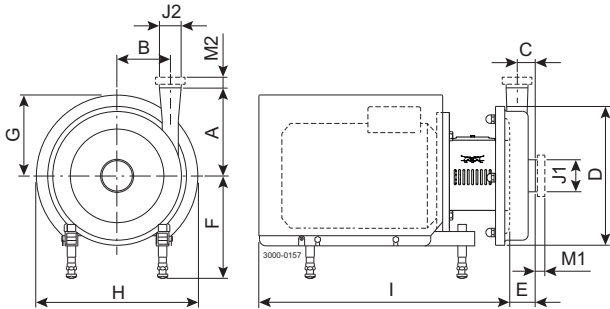
Vstupní tlak vody,

LKH-10 až -70: . . . . . Max. 500 kPa (5 bar).

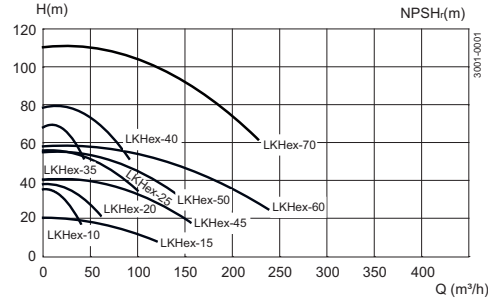
Spotřeba vody: . . . . . 0,25 -0,5 l/min.



**Rozměry (mm)**



**Výkonová charakteristika** Frekvence 50 Hz, otáčky (synchron.): 3000 ot./min



**Poznámka** Většina rozměrů závisí na dodavateli motoru a jeho velikosti. Rozměry, které na těchto faktorech nezávisí, jsou shodné s rozměry čerpadla LKH.

	LKH10 Exe			LKH15 Exe			LKH20 Exe				LKH25 Exe			
	20,5 kW	3,3 kW	4,6 kW	3,3 kW	4,6-5,5 kW	20,5 kW	3,3 kW	4,6-5,5 kW	70,5 kW	4,6-5,5 kW	7,5-12,5 kW	15 kW		
<b>A min</b>	358	370	392	432	392	432	358	370	392	432	532	432	532	581
<b>A max</b>	444	480	505	565	505	565	444	480	505	565	649	565	649	618
<b>B</b>	290	325	360	425	360	425	290	325	360	425	510	425	510	553
<b>C</b>	497	546	591	685	627	716	510	558	603	692	853	698	859	908

	LKH35 Exe			LKH40 Exe			LKH45 Exe				LKH50 Exe		
	4,6-5,5 kW	7,5-12,5 kW	15 kW	7,5-12,5 kW	15 kW	20 kW	4,6-5,5 kW	7,5-12,5 kW	15 kW	50,5 kW	7,5-12,5 kW	15 kW	20 kW
<b>A min</b>	432	532	549	532	581	661	432	532	581	432	532	581	661
<b>A max</b>	565	649	666	649	686	786	565	649	686	565	649	686	786
<b>B</b>	425	510	553	510	553	673	425	510	553	425	510	553	673
<b>C</b>	683	844	888	854	899	989	712	873	917	706	867	911	1005

	LKH60 Exe				LKH70 Exe				
	50,5 kW	7,5-12,5 kW	15 kW	20-24 kW	120,5 kW	15 kW	20-24 kW	36 kW	47-58 kW
<b>A min</b>	432	532	581	661	532	581	661	881	
<b>A max</b>	565	649	686	786	669	686	786	942	
<b>B</b>	425	510	553	673	510	425	673	800	
<b>C NW 150</b>	785	946	990	1084	969	1014	1108	1296	
<b>C 4"</b>	735	896	940	1034	879	924	1018	1206	
<b>C 6"</b>	775	936	980	1074	969	1014	1108	1296	

	LKH10 Exd , Exde			LKH15 Exd , Exde			LKH20 Exd , Exde				LKH25 Exd , Exde		
	1.5-2.2 kW	3 kW	4 kW	3 kW	4 kW	50,5 kW	1.5-2.2 kW	3 kW	4 kW	5,5-7,5 kW	4 kW	5,5-7,5 kW	11-15 kW
<b>A min</b>	413	418	438	418	438	483	413	418	438	483	438	483	573
<b>A max</b>	499	528	551	528	551	616	499	528	551	616	551	616	690
<b>B</b>	290	325	360	325	360	425	290	325	360	425	360	425	510
<b>C</b>	532	561	591	546	627	716	545	573	603	692	608	698	537

	LKH35 Exd , Exde			LKH40 Exd , Exde			LKH45 Exd , Exde			LKH50 Exd , Exde		
	4 kW	5,5-7,5 kW	11-15 kW	70,5 kW	11-18,5 kW	22 kW	4 kW	5,5-7,5 kW	11-15 kW	5,5-7,5 kW	11-15 kW	22 kW
<b>A min</b>	438	483	573	483	573	625	438	483	573	483	573	625
<b>A max</b>	551	616	690	616	690	730	551	616	690	616	690	730
<b>B</b>	360	425	510	425	510	553	360	425	510	425	510	553
<b>C</b>	594	785	948	693	856	870	623	712	875	706	869	882

	LKH60 Exd , Exde				LKH70 Exd , Exde			
	5,5-7,5 kW	11-18,5 kW	22 kW	30 kW	11-18,5 kW	22 kW	30-37 kW	55-75 kW
<b>A min</b>	483	573	625	661	573	625	661	881
<b>A max</b>	616	690	730	786	710	730	786	942
<b>B</b>	425	510	553	673	510	553	673	800
<b>C NW 150</b>	785	948	991	1084	971	1015	1108	1296
<b>C 4"</b>	735	898	941	1034	881	925	1018	1206
<b>C 6"</b>	775	938	981	1074	971	1015	1108	1296

**Možnosti**

- A. Redukovaný rotor
- B. Protipříruby, těsnicí kroužky a šrouby pro přírubová spojení (průmyslová verze).
- C. Povrch částí ve styku s produktem:  $R_a \leq 0.8 \mu\text{m}$ .
- D. Těsnění ve styku s produktem (NBR), z fluorované pryže (FPM) nebo FEP.
- E. Rotační kroužek z karbidu křemíku.
- F. Šroub rotoru (standardní pro LKH-70)
- G. Dvojitá mechanická ucpávka hřídele

**Poznámka!** Další podrobnosti viz také ESE02224.

**Objednávání**

Při objednávání prosím uveďte:

- Velikost čerpadla.
- Připojení.
- Průměr rotoru.
- Výkon motoru.
- Napětí a frekvenci.
- Průtok, tlak, teplotu okolí a média.
- Zápalnou teplotu v atmosféře.
- Kategorie skupiny a teplotní třída.
- Hustotu a viskozitu produktu.
- Zvláštní provedení

V prospektu uvedené informace byly přesné v době vydání, ale mohou se změnit bez předchozího upozornění. ALFA LAVAL je registrovaná obchodní značka vlastněná společností Alfa Laval Corporate AB.

ESE00264CS 1512

© Alfa Laval

**Jak kontaktovat společnost Alfa Laval:**

Kontaktní informace pro všechny země jsou průběžně aktualizovány na naší webové stránce. Informace si vyhledejte přímo na adrese [www.alfalaval.com](http://www.alfalaval.com).