



## 高品位の防爆ポンプ

### LKHex 遠心ポンプ

#### 用途

LKHex ポンプは効率性が高く経済的な遠心ポンプで、ATEX 指令 94/9 IEC グループ II、カテゴリ 2 および 3、温度等級 T3 および T4 の要求を満たしています。LKHex は、-10、-15、-20、-25、-35、-40、-45、-50、-60、-70 の 9 サイズを用意しています。

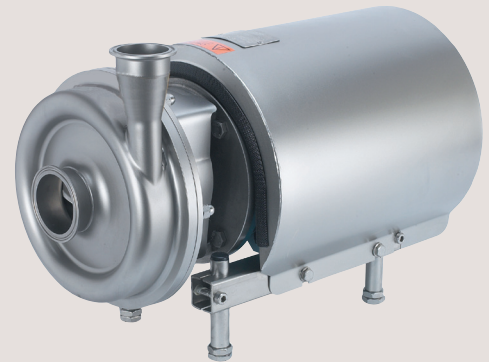
LKHex の性能データは LKH ポンプと同じです。

#### 標準仕様

また、LKHex には、モーターを保護するステンレス鋼のシュラウドが装備され、高さ調整可能な 4 本の脚の付いたサポートバーが付属します。

#### シャフト・シール

LKH ポンプにはシングルシャフトシールまたはダブルメカニカルシール (DMS) のいずれかが取付けられています。シールリングはシリコンカーバイド・リングをシールリング表面にはめ込んだ耐酸鋼 AISI 329 とカーボンまたはシリコンカーバイドの回転側シールリングの組合せです。



#### テクニカル データ

##### 材質

接液金属部分: ..... 1.4404 (316L) なし  
その他金属部品: ..... ステンレススチール  
仕上げ: ..... 半光沢  
接液部シール材: ..... EPDM、NBR、FPM およ  
び FEP

##### DMS への接続:

6mm チューブ/R 1/8" (BSP) 雄ネジ

##### モーター

IEC メトリック規格準拠のフットフランジモーター ATEX 認可  
モーター、2 極 = 3000/3600 rpm (50/60 Hz)

##### モーターのサイズ

50-60 Hz: ..... 1.5~75 kW

#### 運転データ

##### 圧力

最大入口圧力:

LKHex 10~70: (50Hz) ..... 1000kPa (10 bar)

LKHex 10~60: (60Hz) ..... 1000kPa (10 bar)

LKHex 70: (60Hz) ..... 500kPa (5 bar)

##### 温度

使用温度: ..... -10° C ~ +80° C (NBR)。  
-10° C ~ +110° C (EPDM、  
FPM、FEP)。

製品温度 (T3): ..... -10° C ~ +80° C (NBR)。

-10° C ~ +110° C (EPDM)。

-10° C ~ +140° C (FPM、FEP)。

環境温度: ..... -10° C ~ +30° C\*

##### ダブルメカニカルシャフトシール (DMS):

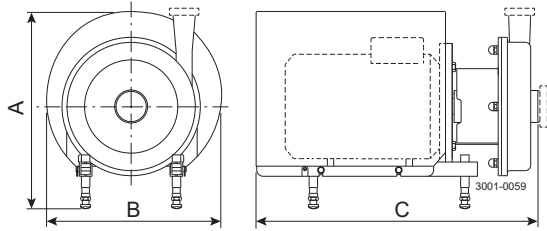
入口側水圧、

LKH-10 から -70: ..... 最大 500 kPa (5 bar)。

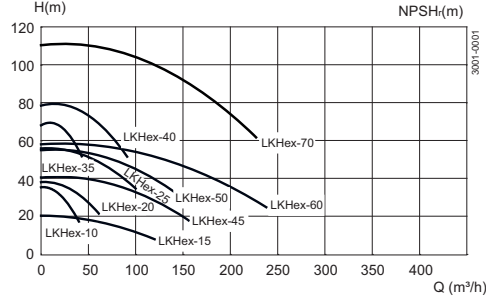
水量: ..... 0.25~0.5 l/min



寸法 (mm)mm



フローチャート 周波数 50 Hz、速度 (同期): 3000rpm



注意 主要寸法はモーターメーカーおよびモーターサイズにより異なります。取り合いの面間寸法等は LKH の寸法と同じです。

kW	LKH10 Exe				LKH15 Exe		LKH20 Exe					LKH25 Exe		
	1.85	2.5	3.3	4.6	3.3	4.6-5.5	1.85	2.5	3.3	4.6-5.5	7.5	4.6-5.5	7.5-12.5	15
最小	358	370	392	432	392	432	358	370	392	432	532	432	532	581
最大	444	480	505	565	505	565	444	480	505	565	649	565	649	618
B	290	325	360	425	360	425	290	325	360	425	510	425	510	553
C	497	546	591	685	627	716	510	558	603	692	853	698	859	908

kW	LKH35 Exe			LKH40 Exe			LKH45 Exe			LKH50 Exe			
	4.6-5.5	7.5-12.5	15	7.5-12.5	15	20	4.6-5.5	7.5-12.5	15	5.5	7.5-12.5	15	20
最小	432	532	549	532	581	661	432	532	581	432	532	581	661
最大	565	649	666	649	686	786	565	649	686	565	649	686	786
B	425	510	553	510	553	673	425	510	553	425	510	553	673
C	683	844	888	854	899	989	712	873	917	706	867	911	1005

kW	LKH20 Exe				LKH70 Exe				
	5.5	7.5-12.5	15	20-24	12.5	15	20-24	36	47-58
最小	432	532	581	661	532	581	661	881	
最大	565	649	686	786	669	686	786	942	
B	425	510	553	673	510	425	673	800	
C = 150	785	946	990	1084	969	1014	1108	1296	
C = 4	735	896	940	1034	879	924	1018	1206	
C = 6	775	936	980	1074	969	1014	1108	1296	

kW	LKH10 Exd , Exde			LKH15 Exd , Exde			LKH20 Exd , Exde			LKH25 Exd , Exde			
	1.5-2.2	3	4	3	4	5.5	1.5-2.2	3	4	5.5-7.5	4	5.5-7.5	11-15
最小	413	418	438	418	438	483	413	418	438	483	438	483	573
最大	499	528	551	528	551	616	499	528	551	616	551	616	690
B	290	325	360	325	360	425	290	325	360	425	360	425	510
C	497	546	591	546	627	716	510	558	603	692	608	698	537

kW	LKH35 Exd , Exde			LKH40 Exd , Exde			LKH45 Exd , Exde			LKH50 Exd , Exde		
	4	5.5-7.5	11-15	7.5	11-18.5	22	4	5.5-7.5	11-15	5.5-7.5	11-15	22
最小	438	483	573	483	573	625	438	483	573	483	573	625
最大	551	616	690	616	690	730	551	616	690	616	690	730
B	360	425	510	425	510	553	360	425	510	425	510	553
C	594	785	948	693	856	870	623	712	875	706	869	882

kW	LKH60 Exd , Exde				LKH70 Exd , Exde			
	5.5-7.5	11-18.5	22	30	11-18.5	22	30-37	55-75
最小	483	573	625	661	573	625	661	881
最大	616	690	730	786	710	730	786	942
B	425	510	553	673	510	553	673	800
C NW 150	785	948	991	1084	971	1015	1108	1296
C 4"	735	898	941	1034	881	925	1018	1206
C 6"	775	938	981	1074	971	1015	1108	1296

#### オプション

- A. インペラー径の調整
- B. パッキン、止めボルト付きの相フランジ（工業仕様のみ）
- C. 接液部表面仕上げ:  $R_a \leq 0.8 \mu\text{m}$ .
- D. ニトリル (NBR)、フッ素ゴム (FPM) または FEP の接液部シールFEP。
- E. シリコンカーバイドの回転側シールリング
- F. インペラーねじ（標準 LKH-70）
- G. ダブルメカニカル・シャフトシール

**注意** 詳細は指示 ESE02224 を参照ください。

#### ご注文方法

ご注文に際しては、以下の事項をお知らせください。

- ポンプサイズ
- 継手の種類
- インペラ径
- モーターサイズ
- 電圧および周波数
- 流量、圧力、環境および流体温度
- 大気発火温度
- グループカテゴリーおよび温度クラス
- 液の密度（比重）と粘度
- オプション

ここに記載されている情報は、発行時点で正しいですが、予告なく変更されることがあります。ALFA LAVAL は、Alfa Laval Corporate AB が所有する登録商標です。

ESE00264ja 1306

© Alfa Laval

**アルファ・ラバル社の問い合わせ先**

すべての国の詳細な連絡先は  
当社のウェブサイトです。絶えず更新されています。  
[www.alfalaval.com](http://www.alfalaval.com)にアクセスして  
直接情報を入手してください。