



Erinomainen sekoitusratkaisu – nesteet, kaasut ja jauheet

Alfa Laval IM 25 pyörivä suihkusekoitin

Patentoitu pyörivä IM 25 -suihkusekoitin (RJM) ei pelkäästään sekoita nopeasti, tehokkaasti ja tasaisesti, vaan se tekee myös prosessista riittävän joustavan, että viskositeetiltaan, tiheyksiltään ja määriltään erilaisiin uusiin tuotekoostumuksiin siirtyminen on helppoa. Tavanomaisen kahden nesteen sekoittamisen lisäksi RJM sopii erittäin hyvin kaasun ja jauheen levittämiseen ja se on myös ylivertainen säiliön pesulaite.

Sovellukset

Prosessi- ja varastosäiliöt, joiden vetoisuus on 10-1000 m³ erilaisilla teollisuudenaloilla, esim. panimo- ja juoma-, elintarvike- ja ruoka-, koti- ja hygienia-, terveydenhoito-, biotekniikka- ja kemikaaliteollisuudessa jne.

Käyttö

Varmista, että sekoitin on oikealla tasolla ja upotettu nesteeseen ennen pumppauksen aloittamista tai kun säiliön johtavista putkistoista lisätään uusia tuotteita.



TEKNISET TIEDOT

Voiteluaine: Pesu-/puhdistusnesteellä itsevoiteleva
Liitäntä: Vakiokierre 2,5" BSP, naaras
Säiliön aukko vähintään: Katso mittapiirroksat

Paine

Käyttöpaine: 2-12 bar
Suosituspaine sekoituksessa: 4-8 bar
Suosituspaine kiertopesussa: 5-10 bar



FYYSISET TIEDOT

Materiaalit

Materiaalit: AISI 316L, AISI 316, SAF 2205, PEEK, PVDF, hiili, Tefzel, keramiikka

Paino: 13,2 kg

Lämpötila

Käytön enimmäislämpötila: 95 °C
Ympäristön enimmäislämpötila: 140 °C

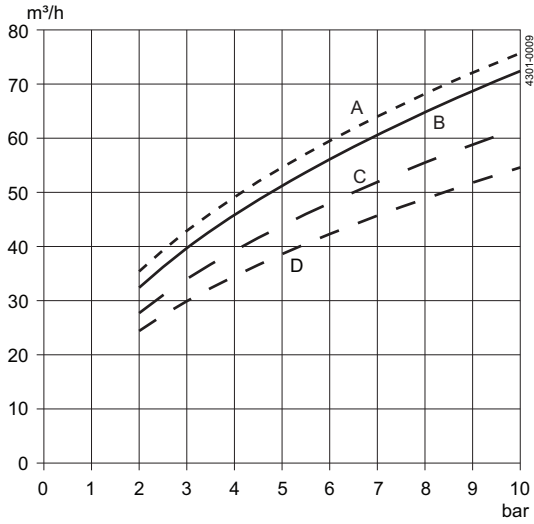
Edut

Pyörivästä IM 25 -suihkusekoittimesta saa edullisesti nopean ja tehokkaan sekoitusratkaisun hygieeniseen järjestelmään. Perinteisissä rootorisekoittimilla varustetuissa järjestelmissä säiliön seinämään on tehtävä kiertoakselin läpivienti ja säiliöön on asennettava mekaaninen tiiviste ja vaihteisto. Pyörivää suihkusekoitustekniikkaa käytettäessä akselia, tiivistettä ja vaihteistoa ei tarvita, joten järjestelmän rakenne on aiempaa hygieenisempi. Pyörivän suihkusekoitustekniikan avulla saavutetaan hyvä sekoitustulos ilman sekoituslevyjä. Pyörivää suihkusekoitustekniikkaa voidaan käyttää myös kaasun dispersioon ja jauheen dispersioon ja liuottamiseen. Kun säiliö on tyhjä, IM 25 -sekoitinta voi käyttää myös tehokkaaseen kiertopesuun. Näin voidaan säästää nestettä, kemikaaleja ja energiaa kiinteään pesupallojärjestelmään verrattuna CIP-systeemissä.

Virtaus

Pyörivän IM 25 -suihkusekoittimen syöttöpaineen ja nestevirtauksen välinen suhde vedenkaltaisia nesteitä käytettäessä.

Tilavuusvirtaus [m³/h]



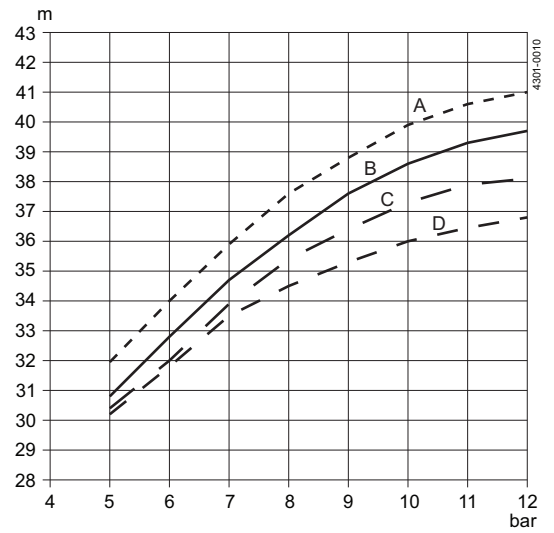
Syöttöpaine

- Suuttimet
- A) 2 x $\varnothing 21$ mm
 - B) 2 x $\varnothing 19$ mm
 - C) 2 x $\varnothing 17$ mm
 - D) 2 x $\varnothing 15$ mm

Suihkun kantama

IM 25 -sekoittimen vesisuihkun kantama puhdistuskäytössä ja nestesuihkun merkittävä kantama vedenkaltaisia nesteitä sekoitettaessa.

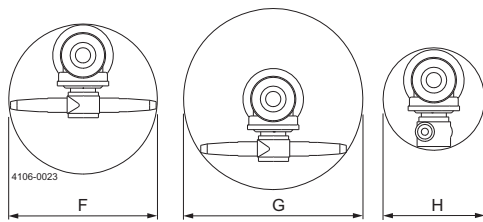
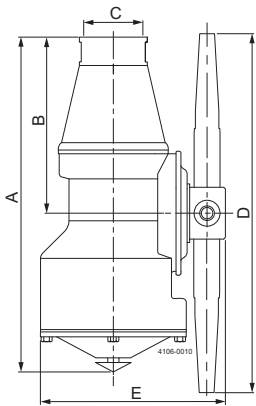
Suihkun kantama [m]



Syöttöpaine

- Suuttimet
- A) 2 x $\varnothing 21$ mm
 - B) 2 x $\varnothing 19$ mm
 - C) 2 x $\varnothing 17$ mm
 - D) 2 x $\varnothing 15$ mm

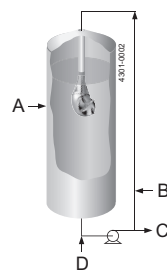
Mitat (mm)



A = 2.5" BSP

A	B	C	D	E	F	G	H
286	155	80	337	220	$\varnothing 343$	$\varnothing 424$	$\varnothing 223$

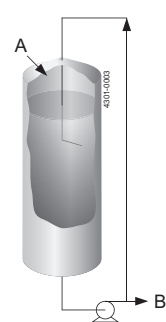
Pyörivä suihkusekoitustekniikka



- A = pyörivä suihkusekoitin
B = kaasu
C = tuote
D = nestesyöte

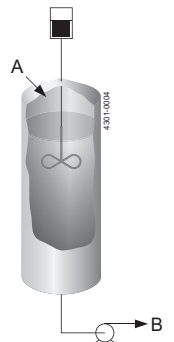
Perinteinen sekoitustekniikka

Kierrättävä pumppu



- A = nestesyöte
B = tuote

Potkurisekoitus



Tiedot vastaavat julkaisuhetken tietoja, oikeudet muutoksiin pidätetään.
ALFA LAVAL on Alfa Laval Corporate AB:n rekisteröimä ja omistama
tuotemerkki.

ESE01570FI 1507

© Alfa Laval

Alfa Lavalin yhteystiedot

Eri maiden ajan tasalla olevat yhteystiedot
ovat yhtiön verkkosivuilla.

Tiedot on julkaistu osoitteessa www.alfalaval.com.