



Dokonalé míchání - kapalina, plyn a prášek

Alfa Laval IM 10 Rotační tryskový mixér

Patentovaný rotační tryskový mixér IM 10 (RJM) neumožňuje pouze rychlé, účinné a rovnoměrné míchání, ale poskytuje také nezbytnou flexibilitu procesu usnadňující přechod na nové složení produktů s různými hodnotami viskozity, hustoty a objemu. Kromě klasického mísení kapaliny s kapalinou je RJM vynikající také pro rozptylování plynu a prášku a jako skvělý stroj pro mytí nádrží.

Použití

Výrobní a skladovací nádoby 1-10 m³ používané v celé řadě odvětví, například: při výrobě piva a nápojů, potravin a příměsí, přípravků pro domácnost a kosmetiky, výrobků pro péči o zdraví, v biotechnologickém a chemickém průmyslu atd.

Provoz

Zajistěte, aby byl mixér před kruhovým čerpáním nebo při přidávání jakýchkoli dalších produktů z předřazeného potrubí umístěn ve správné hladině a ponořen do kapaliny.



TECHNICKÉ ÚDAJE

Mazivo: Samomazná s čistící kapalinou

Standardní závit: 1" BSP nebo NPT, vnitřní 1" BSP se sanitárním těsněním

Minimální otvor nádrže: Viz výkres s rozměry

Tlak

Provozní tlak: 2-8 bar

Doporučený tlak

při míchání 2-6 bar

Doporučený tlak

při CIP 4-8 bar



FYZICKÉ ÚDAJE

Materiály

Materiály: AISI 316L, AISI 316, SAF 2205 (UNS 31803), EPDM, PEEK, PVDF, PFA, keramické materiály

Hmotnost: 5,1 kg

Teplota

Max. provozní teplota: 95°C

Max. teplota okolí: 140°C

Atesty

2.1 certifikát k materiálu ATEX.

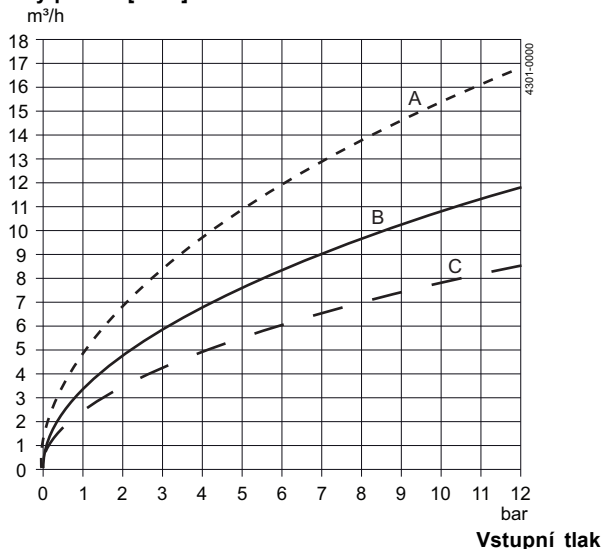
Výhody

Použití rotačního tryskového mixéru IM 10 umožňuje při nízkých nákladech provádět rychlé a účinné míchání v sanitárním systému. U tradičních systémů využívajících lopatkové mixéry prochází hřídel mixéru stěnou nádrže a je použito mechanické těsnění a převodovka. Technologie rotačního tryskového mixéru použití hřídele, těsnění a převodovky eliminuje a je konstrukce má lepší hygienické vlastnosti. Pomocí technologie rotačního tryskového míchání je možno dosáhnout dobrého promíchání bez použití přepážek. Rotační tryskový mixér může být použit také pro rozptylování plynů. Zařízení IM 10 může být dále použito pro účinné CIP v prázdné nádrži při větší úspoře kapalin, chemických přípravků a energie v porovnání se systémem CIP s pevnou mycí hlavou.

Průtok

Vztah mezi vstupním tlakem a průtokem u kapalin s vlastnostmi podobnými vodě pro rotační tryskový mixér IM 10.

Objemový průtok [m³/h]

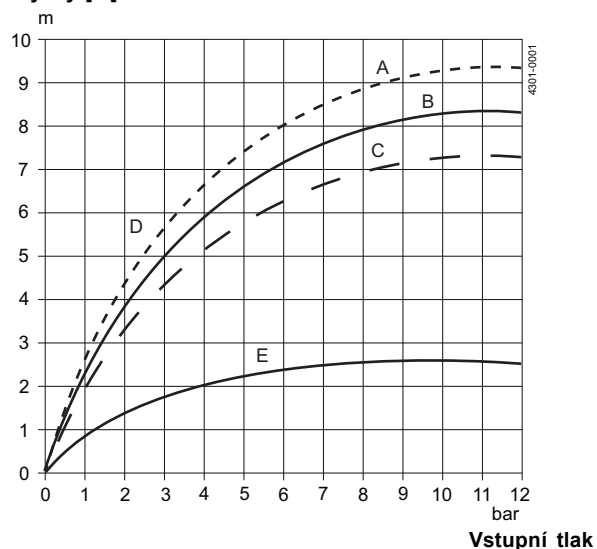


Hrdla
 A) d = 5.5 mm
 B) d = 4.6 mm
 C) d = 3.9 mm

Dosah trysky

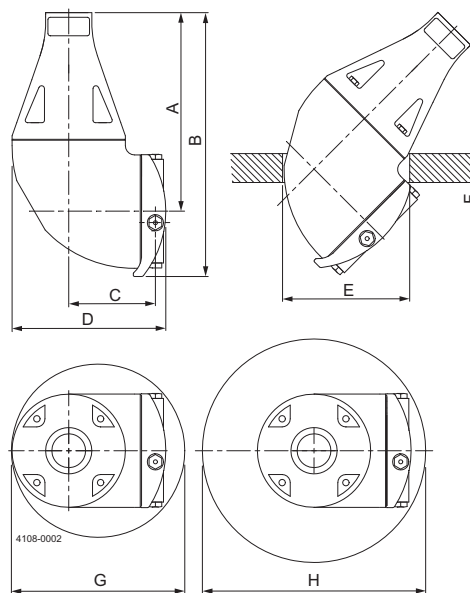
Dosah trysky u IM 10 při čištění a označení dosahu trysky při míchání kapalin s vlastnostmi podobnými vodě.

Dosah trysky [m]



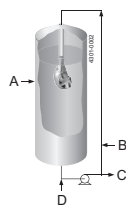
Hrdla
 A) d = 5.5 mm
 B) d = 4.6 mm
 C) d = 3.9 mm
 D) Čištění
 E) Mísení

Rozměry (mm)



A	B	C	D	E	F	G	H
173	230	75	133	ø110	(Max. 25)	ø150	ø200

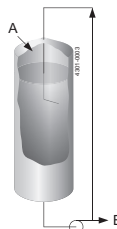
Technologie rotačního tryskového míchání



A = rotační tryskový mixér
 B = plyn
 C = produkt
 D = přívod kapaliny

Tradiční technologie míchání

Kruhové čerpání



A = přívod kapaliny
 B = produkt

Míchání lopatkami



A = přívod kapaliny
 B = produkt

V prospektu uvedené informace byly přesné v době vydání, ale mohou se změnit bez předchozího upozornění. ALFA LAVAL je registrovaná obchodní značka vlastněná společností Alfa Laval Corporate AB.

ESE01567CS 1507

© Alfa Laval

Jak kontaktovat společnost Alfa Laval:

Kontaktní informace pro všechny země jsou průběžně aktualizovány na naší webové stránce. Informace si vyhledejte přímo na adrese www.alfalaval.com.