

# Service

Une approche de maintenance préventive



Nous connaissons parfaitement nos produits et leurs applications. C'est pourquoi autant de clients choisissent Alfa Laval pour le service et l'assistance.

Travailler avec Alfa Laval et ses partenaires :

- > Permet d'économiser du temps et de l'argent en garantissant des équipements disponibles et fiables.
- > C'est un choix responsable pour la sécurité de votre installation et pour l'environnement.



# Offre de services 360° & Contrats de service



Une approche de maintenance préventive

La gamme de services 360° comprend tous les services nécessaires pour atteindre **une efficacité, une performance optimale** ainsi qu'**une disponibilité maximale**.

Les contrats de service Alfa Laval sont **des solutions sur mesure** combinant tous les services du portefeuille de services 360°.

**Des performances exceptionnelles pour un coût de possession minimal.**



# Test D'intégrité Alfa Laval

Une approche de maintenance préventive

Surveillez, protégez vos échangeurs de chaleur à plaques quelque soit la marque !



# Test D'intégrité Alfa Laval

Une approche de maintenance préventive



## Priorité à la sécurité opérationnelle

### Un mélange sûr et fiable d'hydrogène et d'azote

5-10% Hydrogen, *q.s.* Nitrogen – the ideal tracer gas mix

- > **Inerte de manière efficace**, aucune possibilité de réaction avec le media dans vos échangeurs
- > **Non-toxique**, approuvé par la règlementation E949
- > **Ininflammable**, Classé ISO 10156
- > **Non-corrosif**





# Test D'intégrité Alfa Laval



Une approche de maintenance préventive

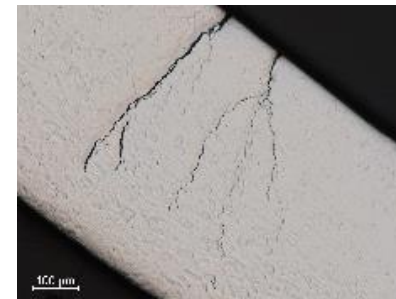
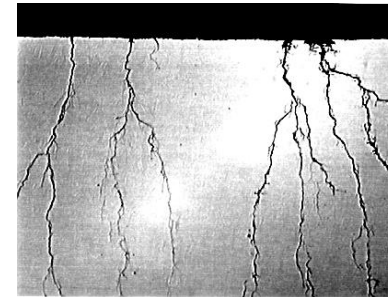
## Priorité à la sécurité de la production

**Détecte les défauts microscopique avant qu'ils ne deviennent des fuites**

- > Détecte des fissures si petites que les liquides ne peuvent y pénétrer
- > Se dissipe sans résidu, ni nettoyage

**Plus appropriée que toute autre substance**

- > Se diffuse rapidement dans l'échangeur de chaleur
- > S'échappe par des failles même microscopiques



# Reconditionnement – toutes marques

Une approche de maintenance préventive



## Expertise de plaques et/ou d'échangeurs

L'état général du bâti et des plaques est inspecté : encrassement, corrosion, fissures et état des joints.

### Déjointage

Les plaques sont immergées dans un bain d'azote liquide. Les joints deviennent cassants et tombent de la plaque avec les résidus de colle.

### Nettoyage

Les dépôts à retirer de la plaque varient en fonction de leur composition.



# Reconditionnement (toutes marques)

Une approche de maintenance préventive



## Ressuage

Un environnement corrosif ou des accidents de production peuvent causer des trous ou des fissures invisibles à l'oeil nu.

> Pour les localiser, la plaque est pulvérisée avec un pénétrant sur une face puis un révélateur sur l'autre. Les défauts sont alors visibles.



## Rejointage

Pour les deux technologies de joints existantes :

> **Clipsés** : les joints sont mis en place manuellement.

> **Collés** : la colle est déposée dans la gorge de la plaque, puis le joint. La plaque est placée sur un mannequin pour étuvage afin de permettre une polymérisation parfaite de la colle (meilleure tenue des joints).