



Alfa Laval Centribone

Procédé de fonte humide en continu pour le traitement des co-produits carnés

Les lignes Alfa Laval Centribone constituent le moyen le plus efficace et polyvalent pour traiter les sous-produits carnés. Le procédé de fonte humide en continu peut traiter tous types de matière première, depuis des tissus gras jusqu'aux os de gélatine. Le procédé à basse température est un système totalement fermé, particulièrement adapté pour le traitement de produits comestibles. Avec le procédé Centribone, vous pouvez maintenant accéder à des segments plus rentables sur le marché des produits finis.

Produits finis de haute qualité

Pour obtenir les produits finis de la plus haute qualité, les températures des graisses, des protéines et du collagène doivent être maintenues aussi basses que possible pendant le traitement.

Le procédé Centribone permet la production de graisses de haute qualité, avec des couleurs exceptionnelles, et sans augmentation des acides gras libres (FFA) ou de l'indice de peroxyde, et avec une très faible teneur en humidité. Dans la transformation des aliments pour animaux de compagnie ou des protéines comestibles, le procédé Centribone conserve les valeurs nutritionnelles les plus élevées possibles. Le spectre d'acides aminés est pratiquement inchangé. Ceci est dû au programme de chauffage optimisé, où la couleur des protéines et des graisses, confirme sa valeur.

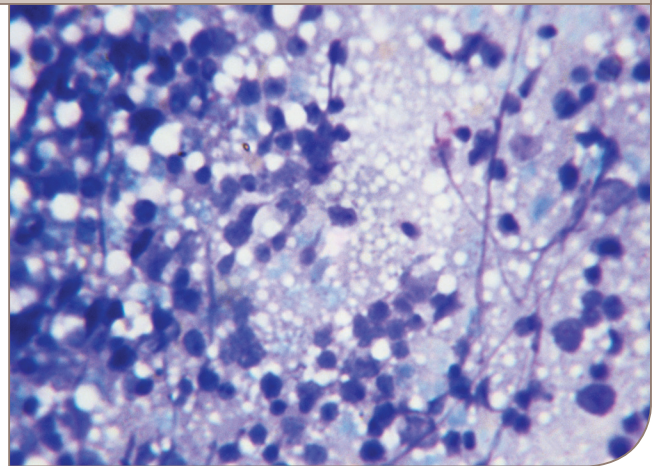
Le procédé en continu Centribone permet facilement de maintenir une qualité uniforme. Les producteurs en tirent des avantages au niveau de la facilité d'utilisation et les clients apprécient la différence.

Planning de production facilité

En réduisant les temps de démarrage et d'arrêt, le procédé Centribone rend non seulement la production plus souple et plus efficace, mais permet aussi plus de temps de production dans une plage horaire donnée. Sur une ligne Centribone, par exemple, le traitement de différentes matières premières telles que les tissus adipeux et les os est possible dans des cycles successifs, le cas échéant. Que vous soyez un opérateur à grande ou à petite échelle, votre productivité est améliorée.

Procédé de fusion de courte durée

Le matériau haché est envoyé dans un réchauffeur pour chauffer la matière première via un convoyeur à vitesse variable. Le temps de maintien dans le réchauffeur peut être aussi court que cinq minutes, et la température est soigneusement contrôlée à 65-90°C, en fonction des



matières premières utilisées et du produit final désiré. Le chauffage rapide est obtenu en injectant de la vapeur vive directement dans la matière première. Le contrôle automatique du profil de température est entièrement suivi par des capteurs de température incorporés, disponibles en option.

Faible consommation d'énergie

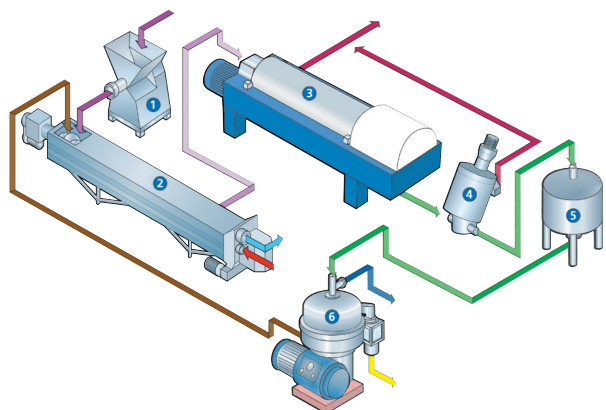
Avec Centribone, la consommation d'énergie est réduite de près de 30%, par rapport aux méthodes de fonte sèche. En effet, le décanteur et le séparateur retirent la majorité de l'eau de procédé. Et, contrairement aux procédés conventionnels, Centribone devient plus économique à utiliser si la teneur en eau des matières premières augmente.

Débits et configurations flexibles

Les lignes Centribone peuvent traiter une variété de matières premières à des débits allant de 3 à 10 t/h. À des débits plus élevés, des lignes doublées et flexibles sont normalement recommandées. En raison de sa conception compacte et logique, une ligne Centribone nécessite un minimum d'espace. Elle peut être facilement installée dans les bâtiments existants. En outre, elle est facile à utiliser et à entretenir.

Automatisation

L'automatisation complète, en assurant des conditions de traitement optimales, est une option facilement disponible avec Centribone. La capacité à enregistrer des données du procédé, combiné avec un traitement en continu, crée de nouvelles opportunités pour stimuler le niveau d'assurance de la qualité de vos produits à un coût raisonnable. Centribone vous permet de répondre en permanence aux demandes croissantes des clients.



- | | |
|--|---|
| ■ Matière première | 1. Hachoir |
| ■ Echappement | 2. Réchauffeur de matières premières |
| ■ Vapeur | 3. Décanteur centrifuge |
| ■ Matière première chauffée | 4. Filtre |
| ■ Cretons | 5. Cuve intermédiaire |
| ■ Liquide du procédé gélatineux | 6. Séparateur centrifuge 3 phases, auto-débouillant |
| ■ Eau de procédé | |
| ■ Graisse purifiée | |
| ■ Particules fines | |

Développez votre capacité de traitement avec les équipements en option

- Évaporation de l'eau de procédé
- Dégraissage des cretons
- Copeaux d'os pour la production de gélatine
- Graisses alimentaire.

Procédé d'évaporation de l'eau

La fraction protéique soluble dans l'eau de procédé peut être récupérée sous forme d'un concentré de protéines par un module d'évaporation compact AlfaVap™. Le concentré peut être utilisé comme un composant d'arôme, ou être ajouté à la fraction de matières solides avant un procédé de séchage.

Dégraissages des cretons

La demande de matières à faible teneur en matière grasse est en augmentation, notamment de la part des fabricants d'aliments pour animaux de compagnie. Les lignes de dégraissage Alfa Laval sont applicables pour toutes les matières premières transformées sur une ligne Centribone. En fonction des produits finis, les niveaux de graisse peuvent être réduits jusqu'à 50%.

Copeaux d'os

Des équipements spécifiques peuvent être intégrés dans la ligne Centribone pour la production de copeaux d'os convenablement dégraissés et de taille calibrés pour la production de gélatine.

Graisse alimentaire

Un refroidissement constant et précis est un must pour l'emballage de détail de matières grasses. Les lignes Centricool Alfa Laval offrent un contrôle de température supérieure, ce qui est la clé de l'efficacité de la graisse d'emballage.

Produits typiques issus d'une ligne Centribone

	Solides-TS (%)	Graisse (%)	Humidité (%)
Cretons, tissus adipeux	30–35	6–10	65–70
Cretons, matière mélangée	40–45	5–8	55–60
Os, cretons ½	55–60	2–3	40–45
Graisse, tous matériaux		99,8	<0,2

Consommation et dimensionnement approximatifs

Taille de ligne type		CBD 3000	CBD 5000	CBD 10000
Alimentation	(t/h)	2,5–3,5	4,5–5,5	9–10
Consommation	(kWh/h)	99	137	166
Vapeur	(kg/tRM)	175	175	175
Empreinte au sol approx.	(m ²)	90	95	105

Comment contacter Alfa Laval

Nos coordonnées sont mises sur notre site Internet
www.alfalaval.com

Alfa Laval France & Afrique du Nord et de l'Ouest

97 Allée Alexandre Borodine 69792 Saint-Priest - France
Tél : +33 4 69 16 77 00
E-mail : france.nwafrica@alfalaval.com